

## Wohnungsliste frei zu vermietende 2-3 Zimmer-Wohnungen

Stand:

01.02.2018

WE Nr.	Haus	Lage	Anzahl Zimmer	Status	barrierefrei	Wohnfläche m <sup>2</sup>	Miete gesamt pro WE u. Monat netto kalt	Einzug geplant
6.10.17	6.10	DG	3-Zi-Whg.	frei		ca. 64	774,40 €	01.06.18
6.4.14	6.4	DG	3-Zi-Whg.	frei		ca. 69	828,85 €	01.07.18
6.4.15	6.4	DG	2-Zi-Whg.	frei		ca. 70	840,95 €	01.07.18
6.11.01	6.11	EG	3-Zi-Whg.	vermietet		ca. 80	707,55 €	01.03.18
6.11.03	6.11	1. OG	3-Zi-Whg.	Musterwohnung		ca. 79	782,10 €	01.03.18
6.11.05	6.11	2. OG	3-Zi-Whg.	vermietet		ca. 79	869,00 €	01.03.18
6.11.07	6.11	3. OG	3-Zi-Whg.	vermietet		ca. 79	955,90 €	01.03.18
6.8.04	6.8	1. OG	3-Zi-Whg.	frei		ca. 82	787,20 €	01.08.18
6.9.03	6.9	1. OG	3-Zi-Whg.	frei		ca. 82	787,20 €	01.07.18
6.9.05	6.9	2. OG	3-Zi-Whg.	frei		ca. 82	836,40 €	01.07.18
6.8.08	6.8	3. OG	3-Zi-Whg.	frei		ca. 82	885,60 €	01.08.18
6.9.07	6.9	3. OG	3-Zi-Whg.	frei		ca. 82	885,60 €	01.07.18
6.9.09	6.9	4. OG	3-Zi-Whg.	frei		ca. 82	934,80 €	01.07.18
6.8.02	6.8	EG	3-Zi-Whg.	frei		ca. 83	738,70 €	01.08.18
6.8.10	6.8	4. OG	3-Zi-Whg.	frei		ca. 83	946,20 €	01.08.18
6.8.06	6.8	2. OG	3-Zi-Whg.	frei		ca. 84	851,70 €	01.08.18
6.11.02	6.11	EG	3-Zi-Whg.	frei		ca. 85	756,50 €	01.03.18
6.4.13	6.4	DG	3-Zi-Whg.	frei		ca. 85	1.022,45 €	01.07.18
6.7.11	6.7	DG	3-Zi-Whg.	frei		ca. 85	1.022,45 €	01.09.18
6.6.09	6.6	DG	3-Zi-Whg.	frei		ca. 97	1.173,70 €	01.11.18
6.6.08	6.6	DG	3-Zi-Whg.	frei		ca. 90	1.082,95 €	01.11.18
6.6.01	6.6	2. OG	3-Zi-Whg.	frei	ja	ca. 109	1.111,80 €	01.11.18
6.6.04	6.6	3. OG	3-Zi-Whg.	frei	ja	ca. 109	1.177,20 €	01.11.18

## Wohnungsliste frei zu vermietende 4-5 Zimmer-Wohnungen:

WE Nr.	Haus	Lage	Anzahl Zimmer	Status	barrierefrei	Wohnfläche m <sup>2</sup>	Miete gesamt pro WE u. Monat netto kalt	Einzug geplant
6.8.09	6.8	4. OG	4-Zi-Whg.	frei		ca. 95	1.083,00 €	01.08.18
6.7.12	6.7	DG	4-Zi-Whg.	frei		ca. 96	1.155,55 €	01.09.18
6.11.04	6.11	1. OG	4-Zi-Whg.	vermietet		ca. 96	950,40 €	01.03.18
6.11.06	6.11	2. OG	4-Zi-Whg.	vermietet		ca. 96	1.056,00 €	01.03.18
6.11.08	6.11	3. OG	4-Zi-Whg.	vermietet		ca. 96	1.161,60 €	01.03.18
6.9.04	6.9	1. OG	4-Zi-Whg.	frei		ca. 98	940,80 €	01.07.018
6.9.06	6.9	2. OG	4-Zi-Whg.	frei		ca. 98	999,60 €	01.07.018
6.9.08	6.9	3. OG	4-Zi-Whg.	frei		ca. 98	1.058,40 €	01.07.018
6.9.10	6.9	4. OG	4-Zi-Whg.	frei		ca. 98	1.117,20 €	01.07.018
6.5.03	6.5	2. OG	4-Zi-Whg.	frei		ca. 107	1.086,30 €	01.12.18
6.5.06	6.5	3. OG	4-Zi-Whg.	frei		ca. 107	1.288,65 €	01.12.18
6.6.06	6.6	4. OG	4-Zi-Whg.	frei		ca. 118	1.339,50 €	01.11.18
6.6.07	6.6	4. OG	4-Zi-Whg.	frei		ca. 121	1.373,70 €	01.11.18
6.9.11	6.9	DG	5-Zi-Whg.	frei		ca. 123	1.488,30 €	01.07.018
6.8.11	6.8	DG	5-Zi-Whg.	frei		ca. 124	1.500,40 €	01.08.18

Tiefgaragen-Stellplatz: 85,00 Euro pro Monat, geförderte Wohnungen 60,00 Euro pro Monat

Betriebskosten-Vorauszahlung: 2,50 Euro pro m<sup>2</sup> Wfl./Monat

## Haftungsausschuss:

Die bereitgestellten Informationen wurden sorgfältig und gewissenhaft geprüft.

Jedoch kann keine Haftung oder Garantie übernommen werden, dass alle Angaben zu jeder Zeit vollständig, richtig und in letzter Aktualität sind.

## 3-Zimmer-Wohnung

Nr. 6.10.17 - 5.OG

ca. 64,00 m<sup>2</sup> Wohnfläche

- Geförderte Wohnung
- Barrierefreie Wohnung

Wohnen/Essen/Kochen

ca. 20,70 m<sup>2</sup>

Bad

ca. 4,90 m<sup>2</sup>

Zimmer 1

ca. 13,90 m<sup>2</sup>

Zimmer 2

ca. 9,50 m<sup>2</sup>

Abstellraum

ca. 1,70 m<sup>2</sup>

Diele/Flur

ca. 6,20 m<sup>2</sup>

Dachterrasse (Faktor 0,5)

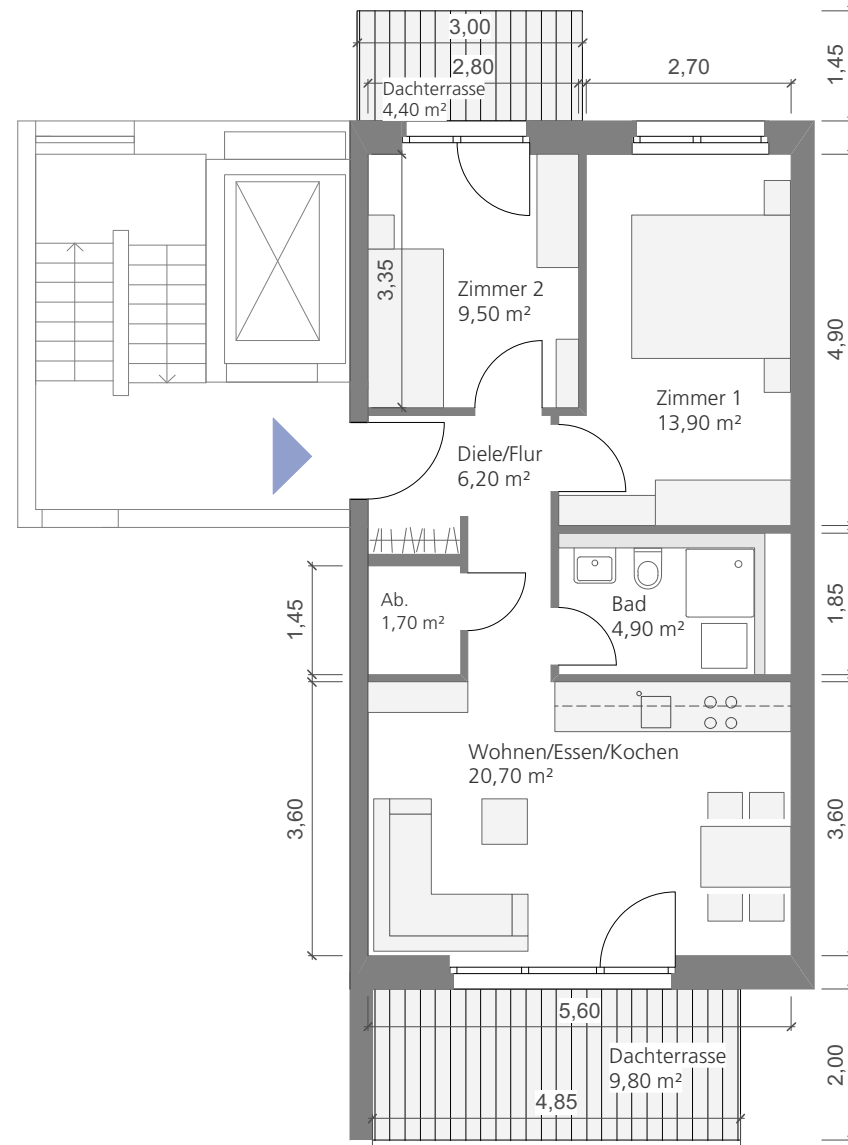
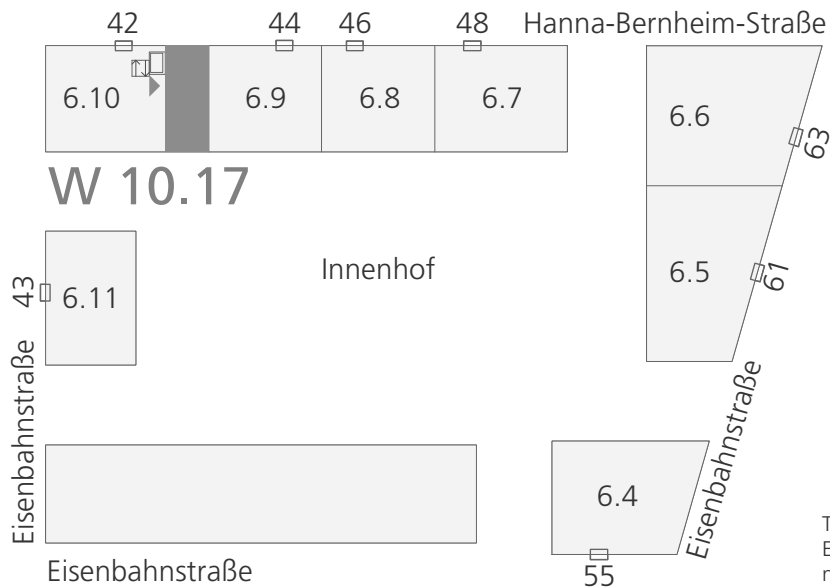
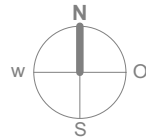
ca. 2,20 m<sup>2</sup>

Dachterrasse (Faktor 0,5)

ca. 4,90 m<sup>2</sup>

Alle Maße sind Circa-Maße

Maßstab 1:100



Terrassen-/ Balkonflächen sind mit 50% in der Wohnfläche berücksichtigt, Loggien sind mit 100% angerechnet. Die Wohnung ist mit einer Einbauküche ausgestattet, Konditionen gem. Mietvertrag. Die im Grundriss dargestellten Möbel sind ein Einrichtungsvorschlag und werden nicht mit vermietet.  
 Stand: 20.11.2017, pro.b architektur

## 3-Zimmer-Wohnung

Nr. 6.4.14 - 5 OG

ca. 68,50 m<sup>2</sup> Wohnfläche

Geförderte Wohnung

Barrierefreie Wohnung

Wohnen/Essen/Kochen

ca. 26,10 m<sup>2</sup>

Bad

ca. 5,80 m<sup>2</sup>

Zimmer 1

ca. 13,80 m<sup>2</sup>

Zimmer 2

ca. 12,20 m<sup>2</sup>

Diele/Flur

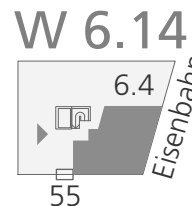
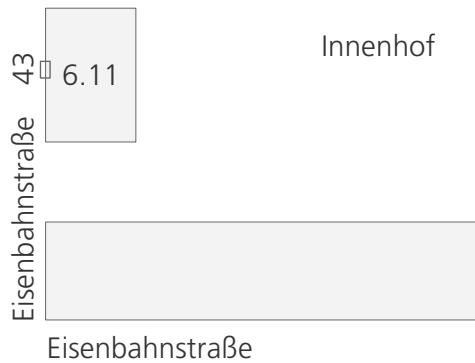
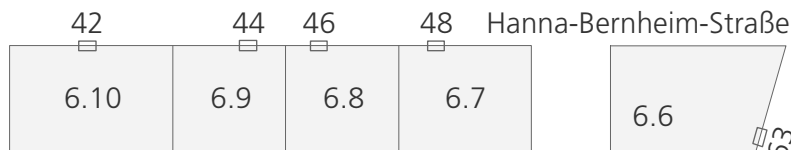
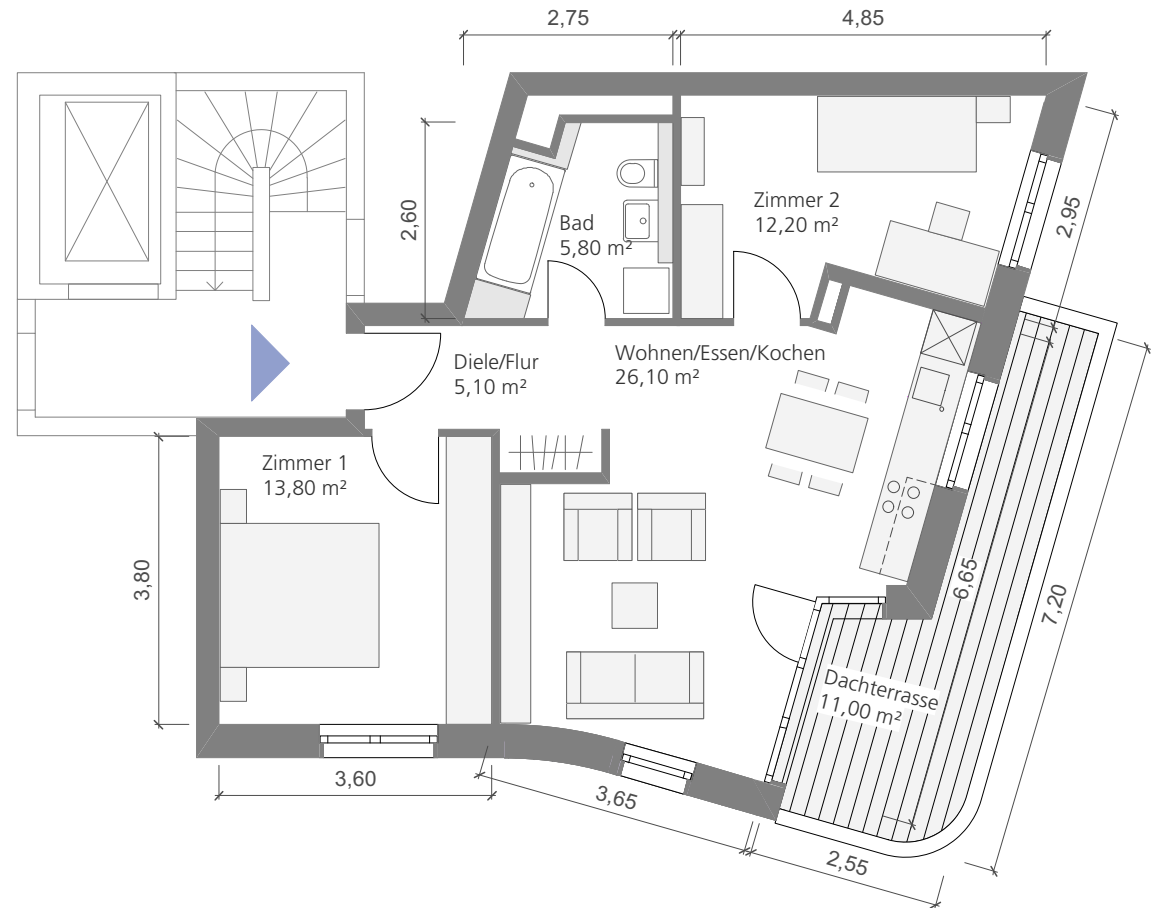
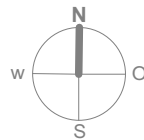
ca. 5,10 m<sup>2</sup>

Dachterrasse (Faktor 0,5)

ca. 5,50 m<sup>2</sup>

Alle Maße sind Circa-Maße

Maßstab 1:100



Terrassen-/ Balkonflächen sind mit 50% in der Wohnfläche berücksichtigt, Loggien sind mit 100% angerechnet. Die Wohnung ist mit einer Einbauküche ausgestattet, Konditionen gem. Mietvertrag. Die im Grundriss dargestellten Möbel sind ein Einrichtungsvorschlag und werden nicht mit vermietet.  
Stand: 21.11.2017, pro.b architektur

## 2-Zimmer-Wohnung

Nr. 6.4.15 - 5 OG

ca. 69,50 m<sup>2</sup> Wohnfläche

Geförderte Wohnung

Barrierefreie Wohnung

Wohnen/Essen/Kochen

ca. 36,90 m<sup>2</sup>

Bad

ca. 5,60 m<sup>2</sup>

Zimmer 1

ca. 11,50 m<sup>2</sup>

Abstellraum

ca. 2,60 m<sup>2</sup>

Diele/Flur

ca. 7,20 m<sup>2</sup>

Dachterrasse (Faktor 0,50)

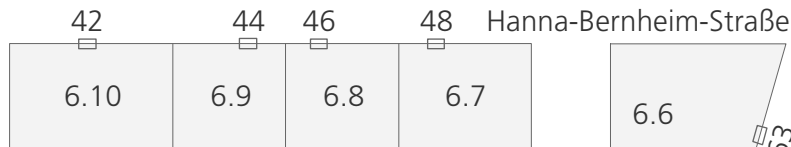
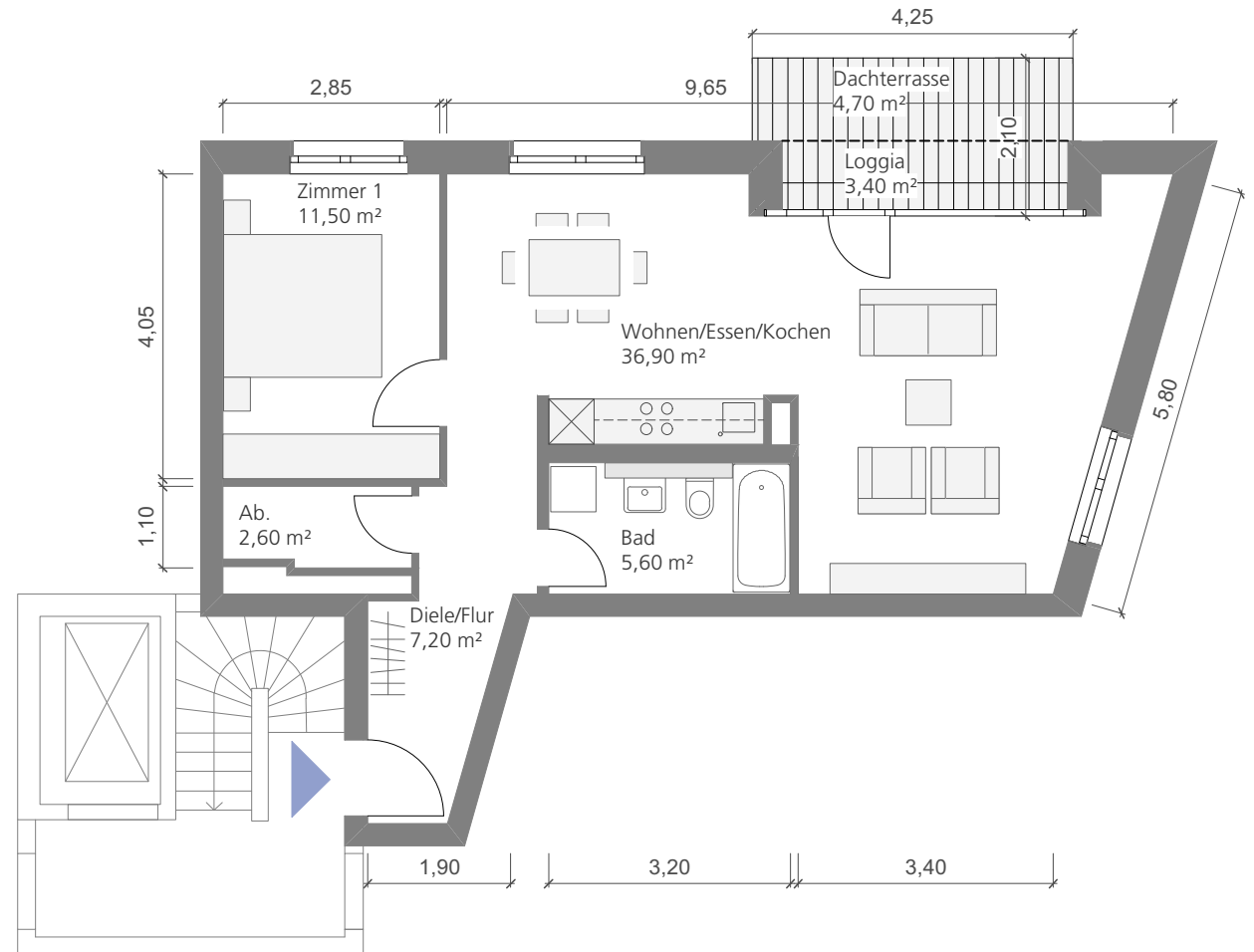
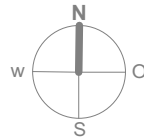
ca. 2,30 m<sup>2</sup>

Loggia (Faktor 1)

ca. 3,40 m<sup>2</sup>

Alle Maße sind Circa-Maße

Maßstab 1:100



Terrassen-/ Balkonflächen sind mit 50% in der Wohnfläche berücksichtigt, Loggien sind mit 100% angerechnet. Die Wohnung ist mit einer Einbauküche ausgestattet, Konditionen gem. Mietvertrag. Die im Grundriss dargestellten Möbel sind ein Einrichtungsvorschlag und werden nicht mit vermietet. Stand: 21.11.2017, pro.b architektur

## 3-Zimmer-Wohnung

Nr. 6.8.04 - 1 OG

ca. 82 m<sup>2</sup> Wohnfläche

Wohnen/Essen/Kochen

Bad

WC

Zimmer 1

Zimmer 2

Abstellraum

Diele/Flur

Balkon (Faktor 0,5)

- Geförderte Wohnung
- Barrierefreie Wohnung

ca. 28,90 m<sup>2</sup>

ca. 5,80 m<sup>2</sup>

ca. 3,90 m<sup>2</sup>

ca. 16,40 m<sup>2</sup>

ca. 13,00 m<sup>2</sup>

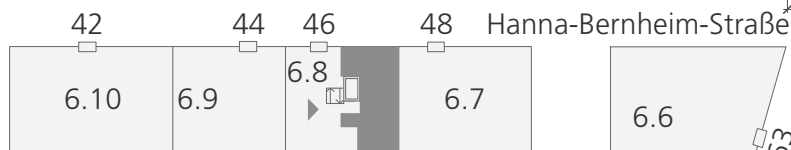
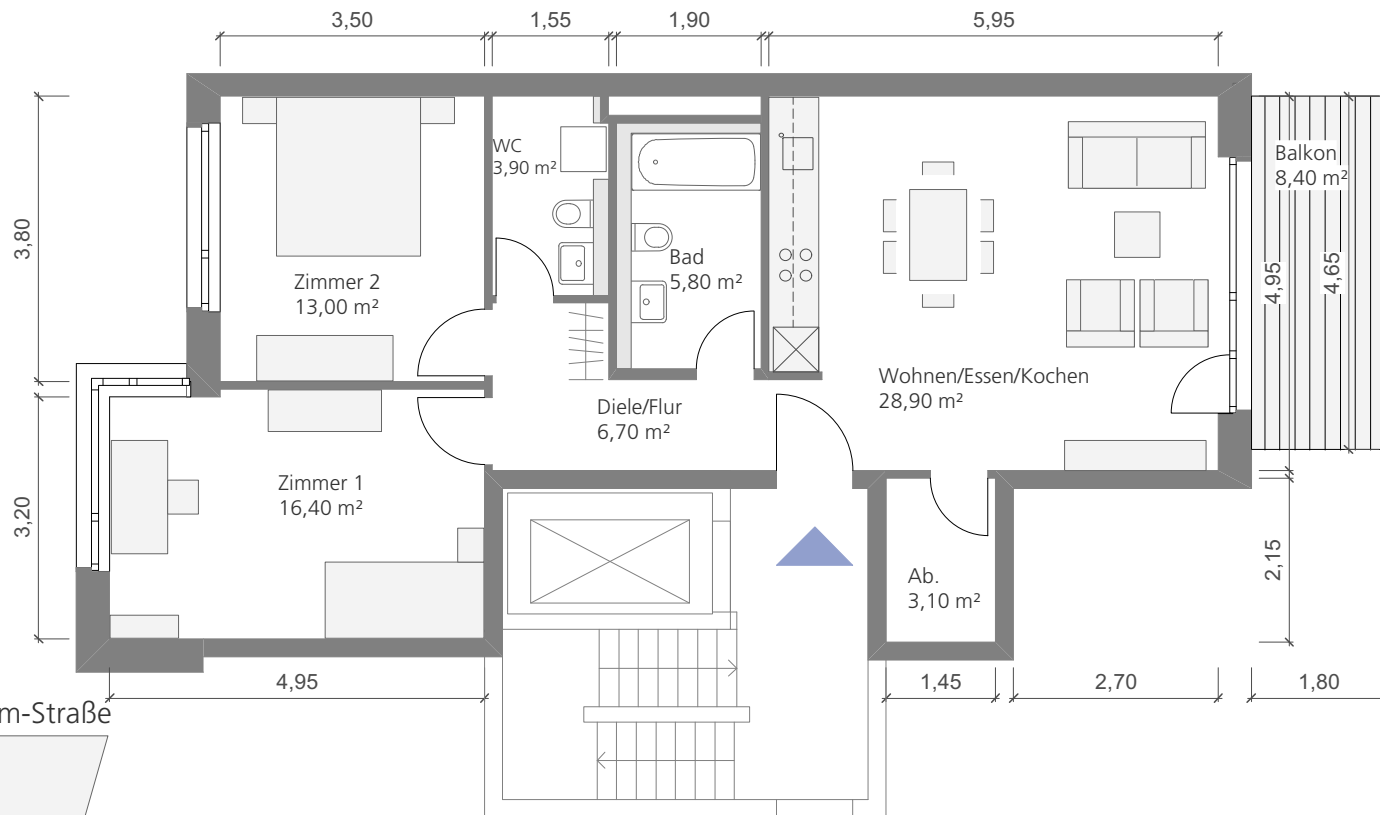
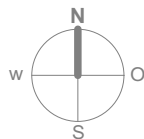
ca. 3,10 m<sup>2</sup>

ca. 6,70 m<sup>2</sup>

ca. 4,20 m<sup>2</sup>

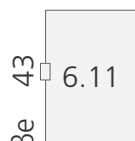
Alle Maße sind Circa-Maße

Maßstab 1:100

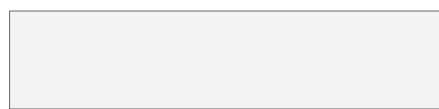


**W 8.04**

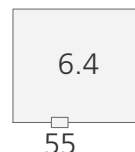
Innenhof



Eisenbahnstraße



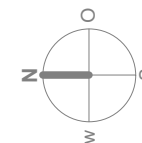
Eisenbahnstraße



6.4

55

Eisenbahnstraße



Terrassen-/ Balkonflächen sind mit 50% in der Wohnfläche berücksichtigt, Loggien sind mit 100% angerechnet. Die Wohnung ist mit einer Einbauküche ausgestattet, Konditionen gem. Mietvertrag. Die im Grundriss dargestellten Möbel sind ein Einrichtungsvorschlag und werden nicht mit vermietet. Stand: 21.11.2017, pro.b architektur

## 3-Zimmer-Wohnung

Nr. 6.9.03 - 1.OG

ca. 82 m<sup>2</sup> Wohnfläche

- Geförderte Wohnung
- Barrierefreie Wohnung

Wohnen/Essen/Kochen ca. 30,70 m<sup>2</sup>

Bad ca. 5,50 m<sup>2</sup>

WC ca. 2,50 m<sup>2</sup>

Zimmer 1 ca. 12,40 m<sup>2</sup>

Zimmer 2 ca. 12,30 m<sup>2</sup>

Abstellraum ca. 2,30 m<sup>2</sup>

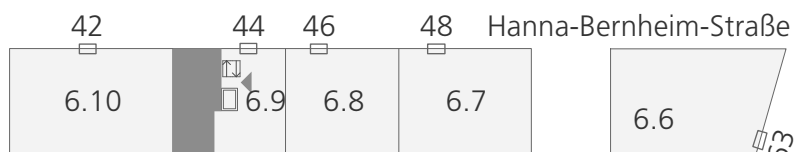
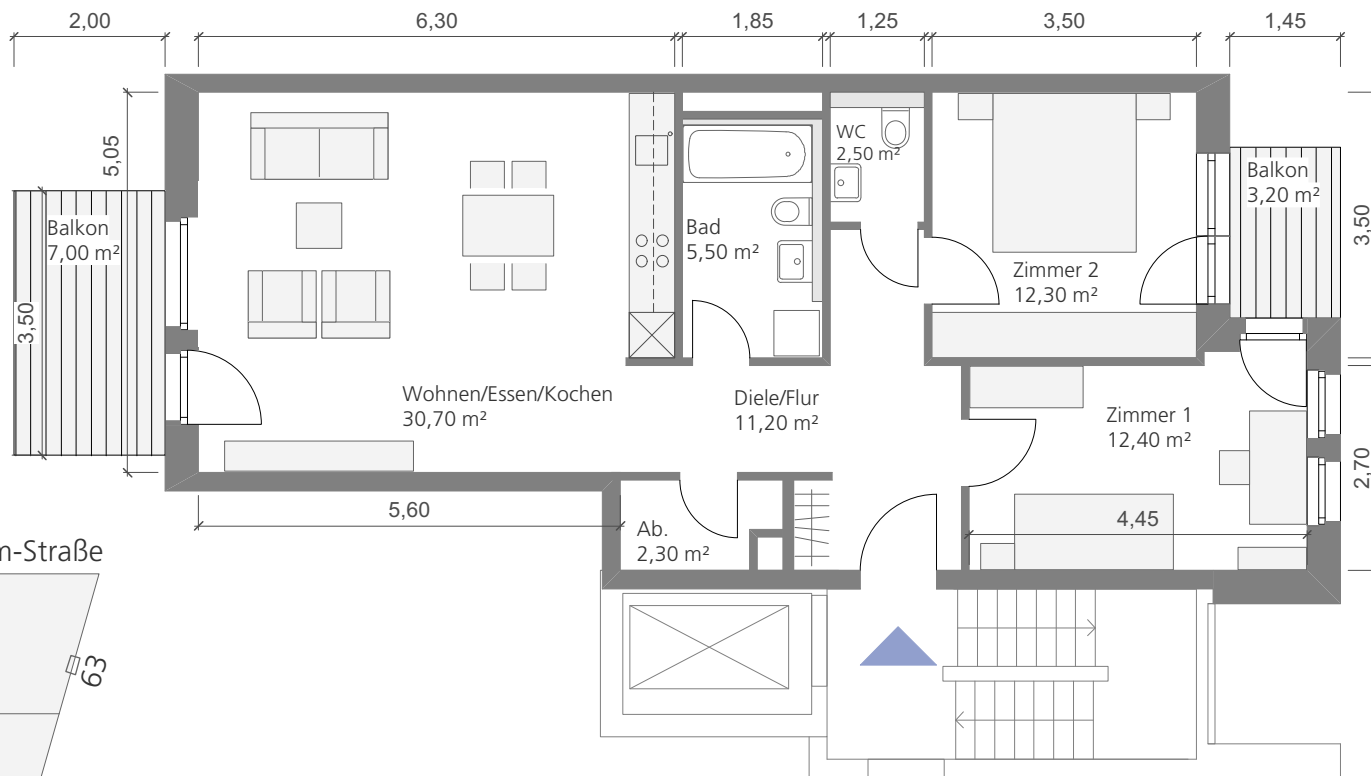
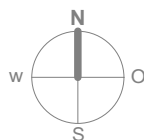
Diele/Flur ca. 11,20 m<sup>2</sup>

Balkon (Faktor 0,5) ca. 1,60 m<sup>2</sup>

Balkon (Faktor 0,5) ca. 3,50 m<sup>2</sup>

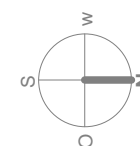
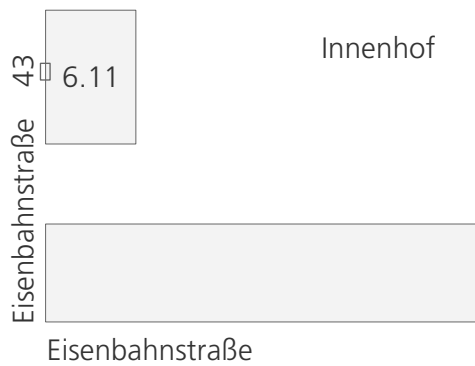
Alle Maße sind Circa-Maße

Maßstab 1:100



**W 9.03**

Innenhof



Terrassen-/ Balkonflächen sind mit 50% in der Wohnfläche berücksichtigt, Loggien sind mit 100% angerechnet. Die Wohnung ist mit einer Einbauküche ausgestattet, Konditionen gem. Mietvertrag. Die im Grundriss dargestellten Möbel sind ein Einrichtungsvorschlag und werden nicht mit vermietet.  
 Stand: 20.11.2017, pro.b architektur

## 3-Zimmer-Wohnung

Nr. 6.9.05 - 2.OG

ca. 82 m<sup>2</sup> Wohnfläche

- Geförderte Wohnung
- Barrierefreie Wohnung

Wohnen/Essen/Kochen ca. 30,70 m<sup>2</sup>

Bad ca. 5,50 m<sup>2</sup>

WC ca. 2,50 m<sup>2</sup>

Zimmer 1 ca. 12,40 m<sup>2</sup>

Zimmer 2 ca. 12,30 m<sup>2</sup>

Abstellraum ca. 2,30 m<sup>2</sup>

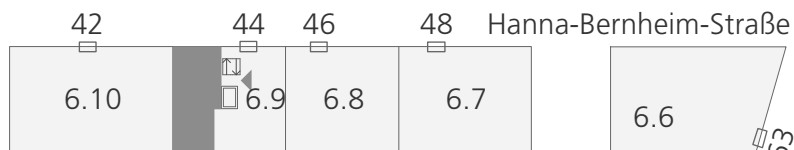
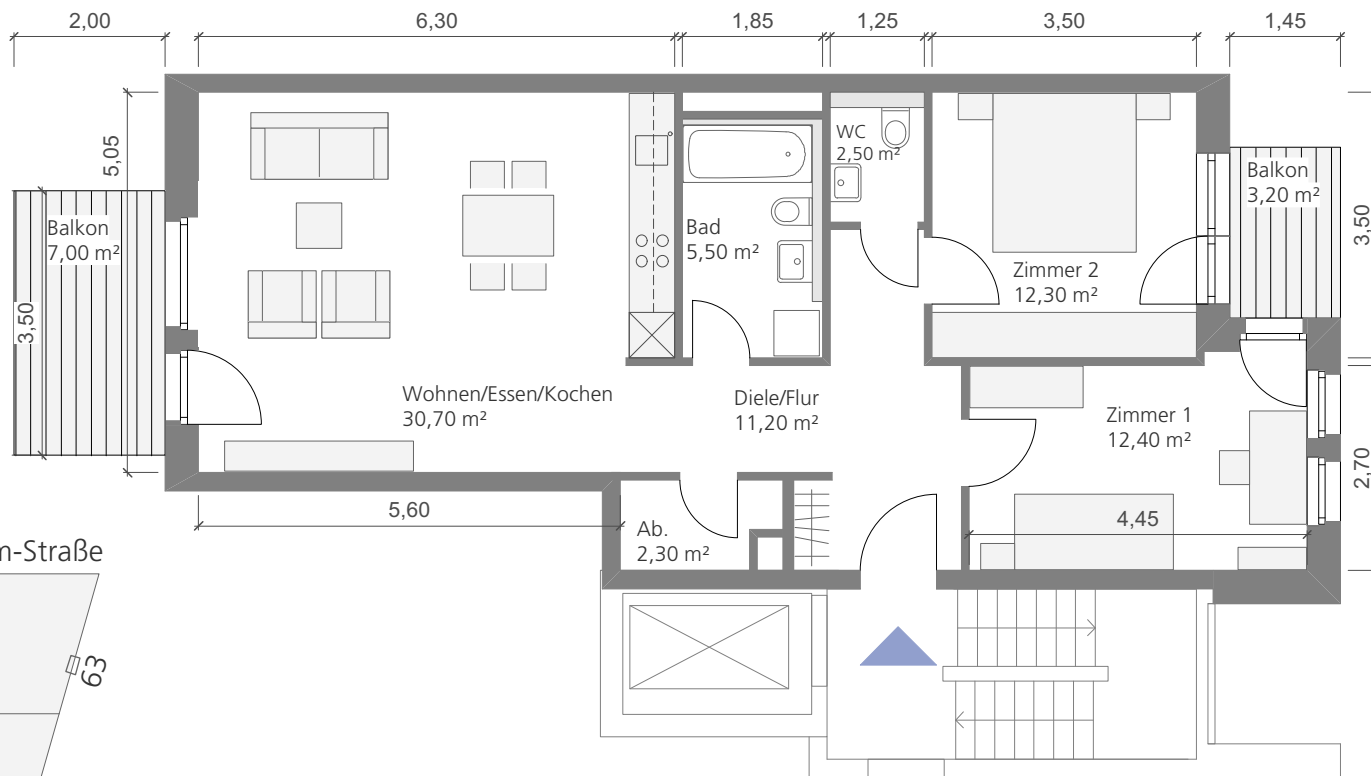
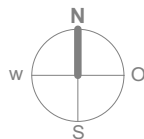
Diele/Flur ca. 11,20 m<sup>2</sup>

Balkon (Faktor 0,5) ca. 1,60 m<sup>2</sup>

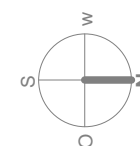
Balkon (Faktor 0,5) ca. 3,50 m<sup>2</sup>

Alle Maße sind Circa-Maße

Maßstab 1:100



**W 9.05**



Terrassen-/ Balkonflächen sind mit 50% in der Wohnfläche berücksichtigt, Loggien sind mit 100% angerechnet. Die Wohnung ist mit einer Einbauküche ausgestattet, Konditionen gem. Mietvertrag. Die im Grundriss dargestellten Möbel sind ein Einrichtungsvorschlag und werden nicht mit vermietet.  
 Stand: 20.11.2017, pro.b architektur

## 3-Zimmer-Wohnung

Nr. 6.8.08 - 3 OG

ca. 82 m<sup>2</sup> Wohnfläche

- Geförderte Wohnung
- Barrierefreie Wohnung

Wohnen/Essen/Kochen

ca. 28,90 m<sup>2</sup>

Bad

ca. 5,80 m<sup>2</sup>

WC

ca. 3,90 m<sup>2</sup>

Zimmer 1

ca. 11,70 m<sup>2</sup>

Zimmer 2

ca. 17,70 m<sup>2</sup>

Abstellraum

ca. 3,10 m<sup>2</sup>

Diele/Flur

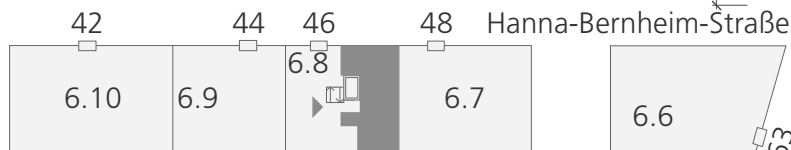
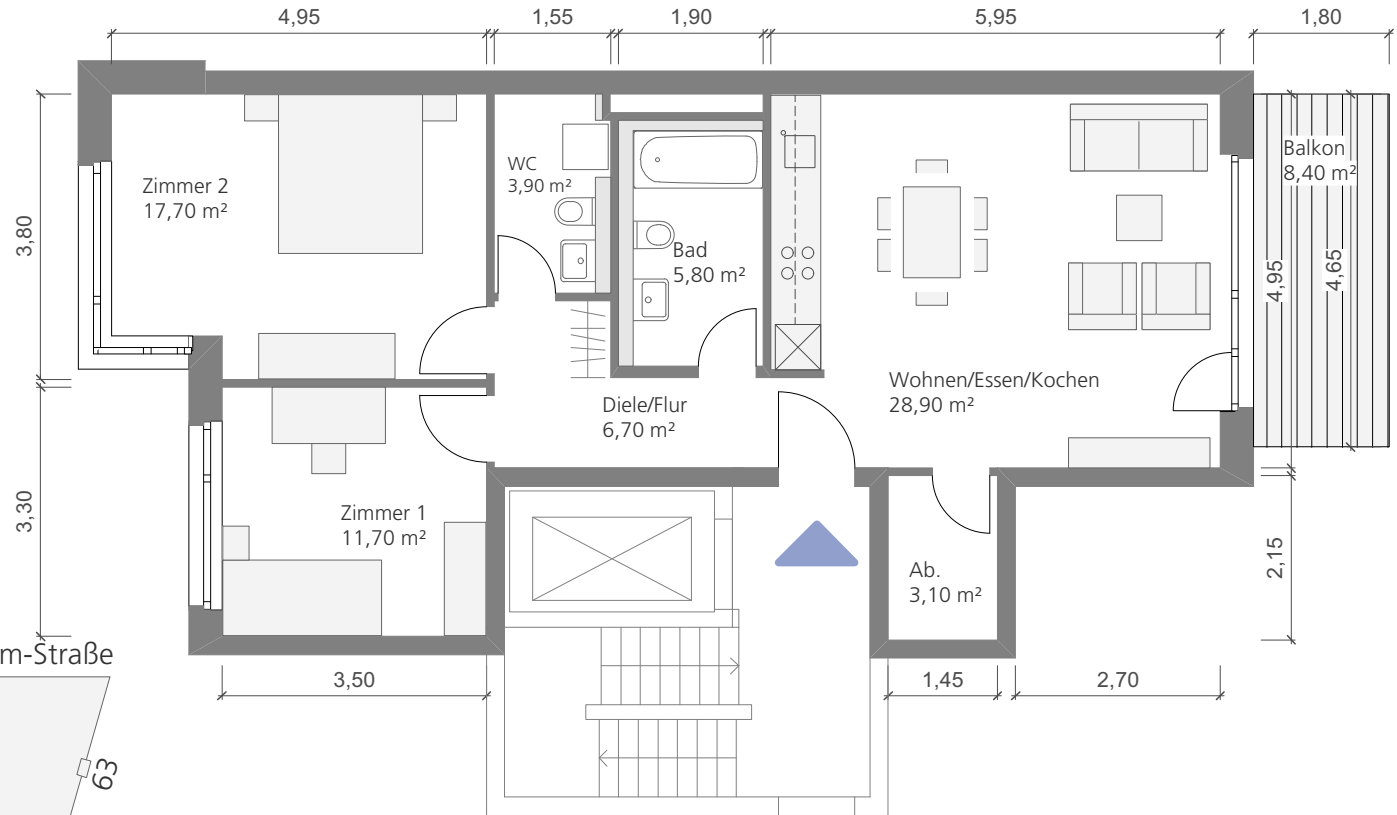
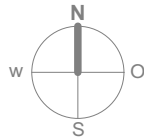
ca. 6,70 m<sup>2</sup>

Balkon (Faktor 0,5)

ca. 4,20 m<sup>2</sup>

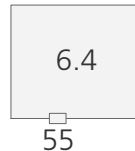
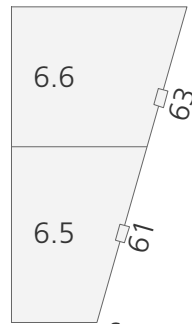
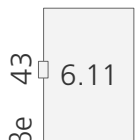
Alle Maße sind Circa-Maße

Maßstab 1:100



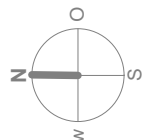
W 8.08

Innenhof



Eisenbahnstraße

Eisenbahnstraße



Terrassen-/ Balkonflächen sind mit 50% in der Wohnfläche berücksichtigt, Loggien sind mit 100% angerechnet. Die Wohnung ist mit einer Einbauküche ausgestattet, Konditionen gem. Mietvertrag. Die im Grundriss dargestellten Möbel sind ein Einrichtungsvorschlag und werden nicht mit vermietet. Stand: 21.11.2017, pro.b architektur



## 3-Zimmer-Wohnung

Nr. 6.9.07 - 3.OG

ca. 82 m<sup>2</sup> Wohnfläche

- Geförderte Wohnung
- Barrierefreie Wohnung

Wohnen/Essen/Kochen ca. 30,70 m<sup>2</sup>

Bad ca. 5,50 m<sup>2</sup>

WC ca. 2,50 m<sup>2</sup>

Zimmer 1 ca. 12,40 m<sup>2</sup>

Zimmer 2 ca. 12,30 m<sup>2</sup>

Abstellraum ca. 2,30 m<sup>2</sup>

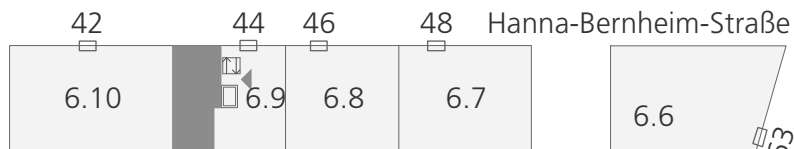
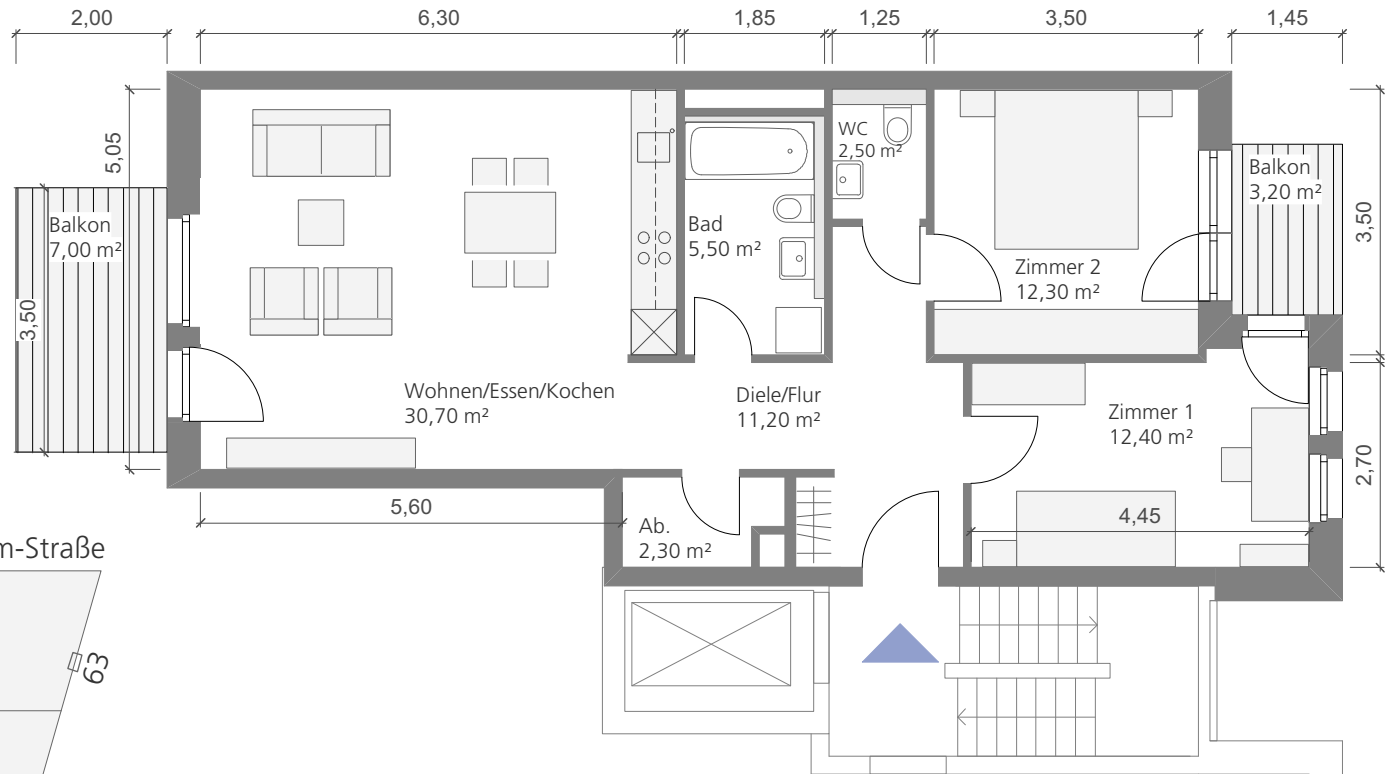
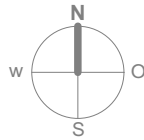
Diele/Flur ca. 11,20 m<sup>2</sup>

Balkon (Faktor 0,5) ca. 1,60 m<sup>2</sup>

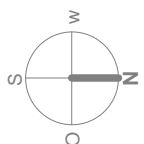
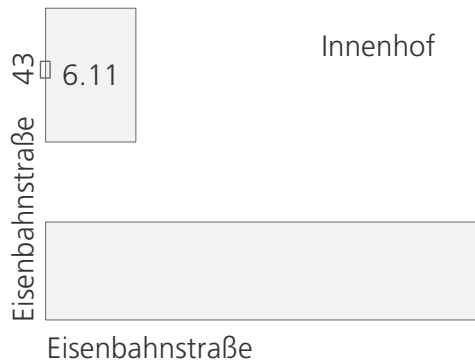
Balkon (Faktor 0,5) ca. 3,50 m<sup>2</sup>

Alle Maße sind Circa-Maße

Maßstab 1:100



**W 9.07**



Terrassen-/ Balkonflächen sind mit 50% in der Wohnfläche berücksichtigt, Loggien sind mit 100% angerechnet. Die Wohnung ist mit einer Einbauküche ausgestattet, Konditionen gem. Mietvertrag. Die im Grundriss dargestellten Möbel sind ein Einrichtungsvorschlag und werden nicht mit vermietet.  
 Stand: 20.11.2017, pro.b architektur

## 3-Zimmer-Wohnung

Nr. 6.9.09 - 4.OG

ca. 82 m<sup>2</sup> Wohnfläche

- Geförderte Wohnung
- Barrierefreie Wohnung

Wohnen/Essen/Kochen ca. 30,70 m<sup>2</sup>

Bad ca. 5,50 m<sup>2</sup>

WC ca. 2,50 m<sup>2</sup>

Zimmer 1 ca. 12,40 m<sup>2</sup>

Zimmer 2 ca. 12,30 m<sup>2</sup>

Abstellraum ca. 2,30 m<sup>2</sup>

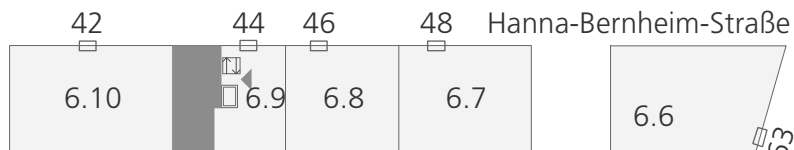
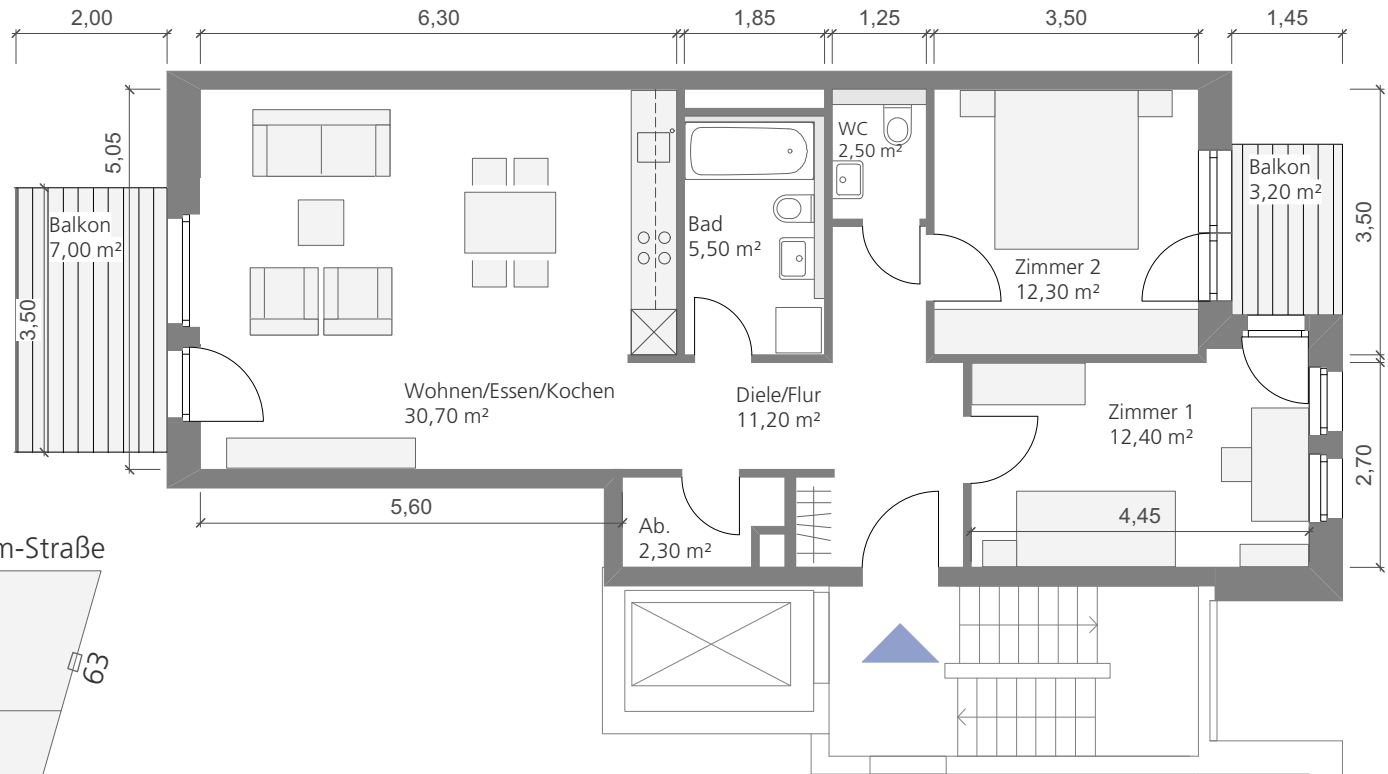
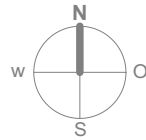
Diele/Flur ca. 11,20 m<sup>2</sup>

Balkon (Faktor 0,5) ca. 1,60 m<sup>2</sup>

Balkon (Faktor 0,5) ca. 3,50 m<sup>2</sup>

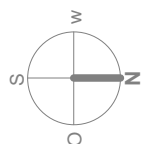
Alle Maße sind Circa-Maße

Maßstab 1:100



W 9.09

Innenhof



Terrassen-/ Balkonflächen sind mit 50% in der Wohnfläche berücksichtigt, Loggien sind mit 100% angerechnet. Die Wohnung ist mit einer Einbauküche ausgestattet, Konditionen gem. Mietvertrag. Die im Grundriss dargestellten Möbel sind ein Einrichtungsvorschlag und werden nicht mit vermietet.  
 Stand: 20.11.2017, pro.b architektur

## 3-Zimmer-Wohnung

Nr. 6.8.02 - EG

ca. 83 m<sup>2</sup> Wohnfläche

Wohnen/Essen/Kochen

Bad

Dusche

Zimmer 1

Zimmer 2

Abstellraum

Diele/Flur

Garten/Terrasse (Faktor 0,25)

Geförderte Wohnung

Barrierefreie Wohnung

ca. 29,80 m<sup>2</sup>

ca. 6,10 m<sup>2</sup>

ca. 4,80 m<sup>2</sup>

ca. 11,30 m<sup>2</sup>

ca. 16,30 m<sup>2</sup>

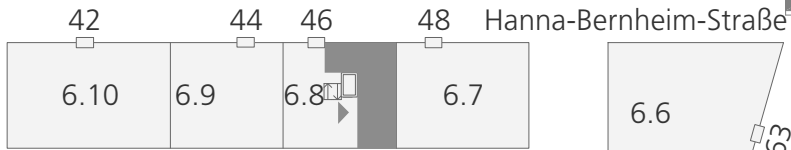
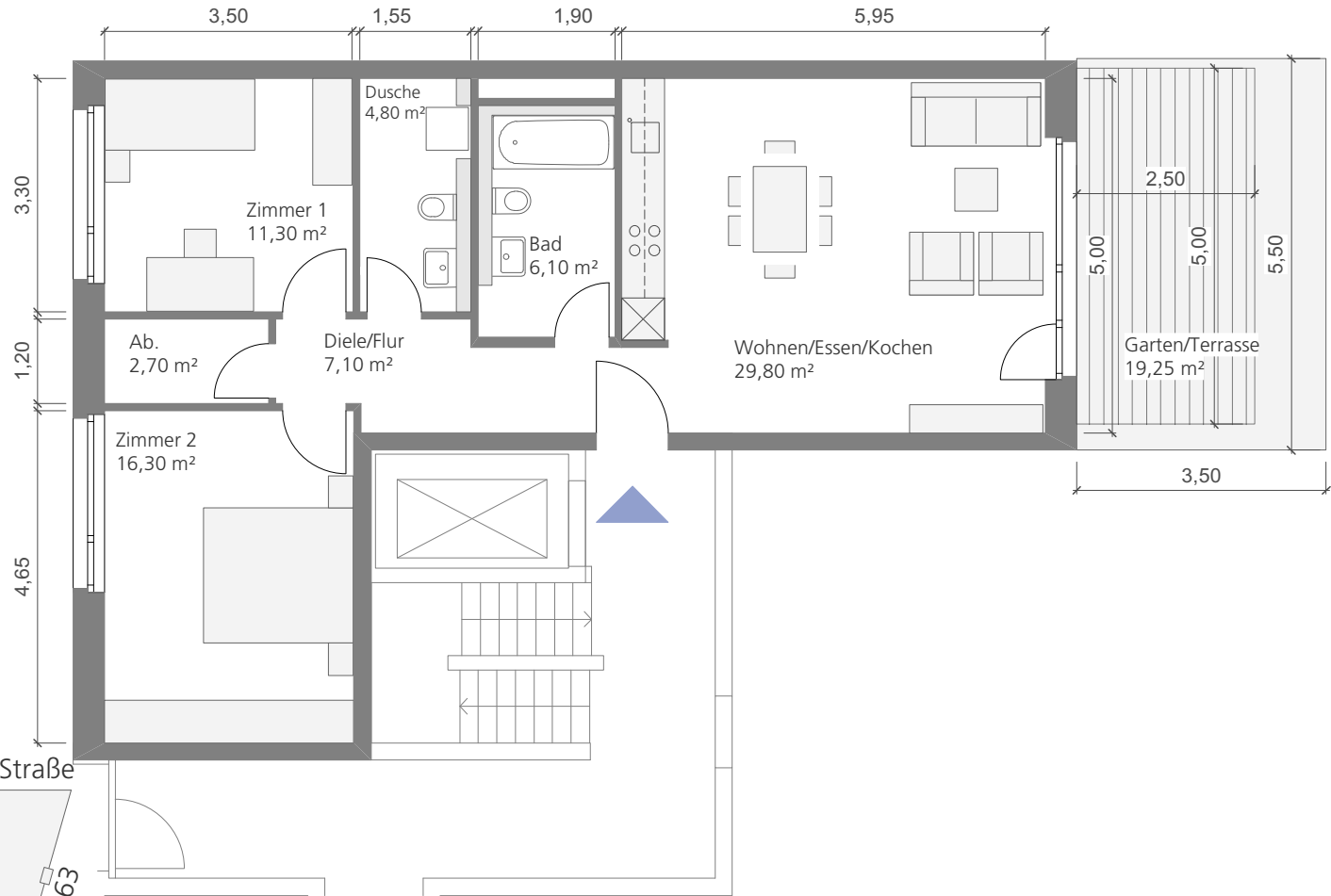
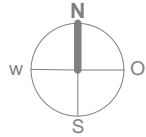
ca. 2,70 m<sup>2</sup>

ca. 7,10 m<sup>2</sup>

ca. 4,90 m<sup>2</sup>

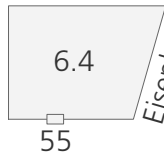
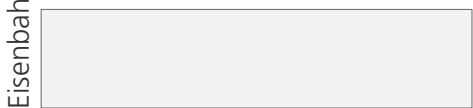
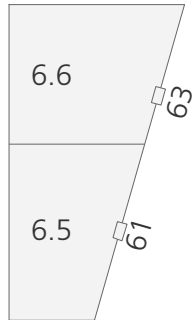
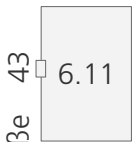
Alle Maße sind Circa-Maße

Maßstab 1:100



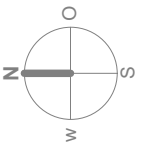
**W 8.02**

Innenhof



Die Fläche des privaten Gartens ist mit 25% in der Wohnfläche berücksichtigt. Die Wohnung ist mit einer Einbauküche ausgestattet, Konditionen gem. Mietvertrag. Die im Grundriss dargestellten Möbel sind ein Einrichtungsvorschlag und werden nicht mit vermietet.

Stand: 21.11.2017, pro.b architektur



## 3-Zimmer-Wohnung

Nr. 6.8.10 - 4 OG

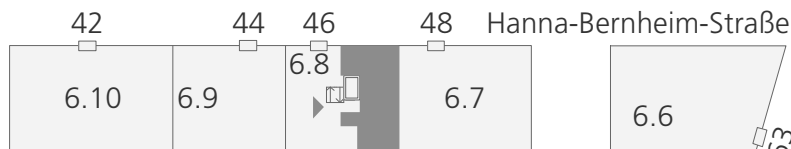
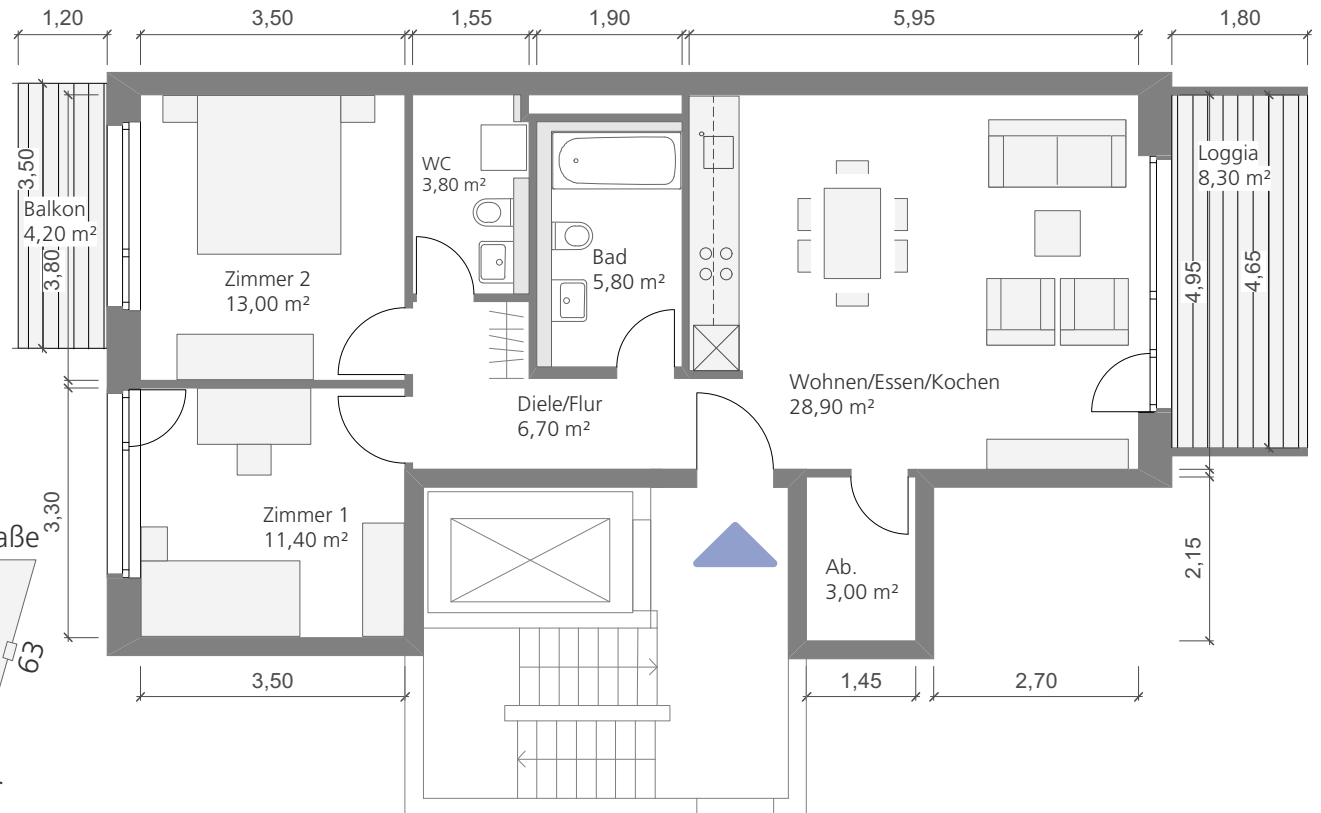
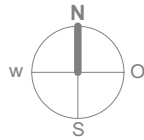
ca. 83,00 m<sup>2</sup> Wohnfläche

- Geförderte Wohnung
- Barrierefreie Wohnung

Wohnen/Essen/Kochen	ca. 28,90 m <sup>2</sup>
Bad	ca. 5,80 m <sup>2</sup>
WC	ca. 3,80 m <sup>2</sup>
Zimmer 1	ca. 11,40 m <sup>2</sup>
Zimmer 2	ca. 13,00 m <sup>2</sup>
Abstellraum	ca. 3,00 m <sup>2</sup>
Diele/Flur	ca. 6,70 m <sup>2</sup>
Loggia (Faktor 1)	ca. 8,30 m <sup>2</sup>
Balkon (Faktor 0,5)	ca. 2,10

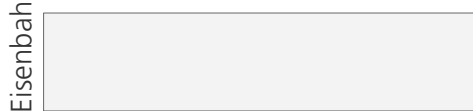
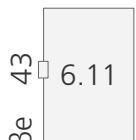
Alle Maße sind Circa-Maße

Maßstab 1:100

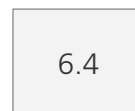


**W 8.10**

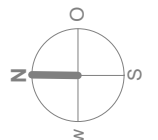
Innenhof



Eisenbahnstraße



Eisenbahnstraße



Terrassen-/ Balkonflächen sind mit 50% in der Wohnfläche berücksichtigt, Loggien sind mit 100% angerechnet. Die Wohnung ist mit einer Einbauküche ausgestattet, Konditionen gem. Mietvertrag. Die im Grundriss dargestellten Möbel sind ein Einrichtungsvorschlag und werden nicht mit vermietet. Stand: 21.11.2017, pro.b architektur

## 3-Zimmer-Wohnung

Nr. 6.4.13 - 5 OG

ca. 84,50 m<sup>2</sup> Wohnfläche

Geförderte Wohnung

Barrierefreie Wohnung

Wohnen/Essen/Kochen

ca. 29,50 m<sup>2</sup>

Bad

ca. 5,50 m<sup>2</sup>

WC

ca. 2,20 m<sup>2</sup>

Zimmer 1

ca. 13,10 m<sup>2</sup>

Zimmer 2

ca. 12,80 m<sup>2</sup>

Abstellraum

ca. 1,60 m<sup>2</sup>

Diele/Flur

ca. 11,20 m<sup>2</sup>

Dachterrasse (Faktor 0,5)

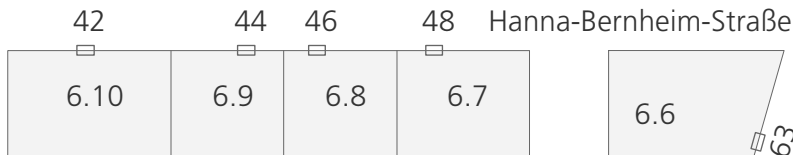
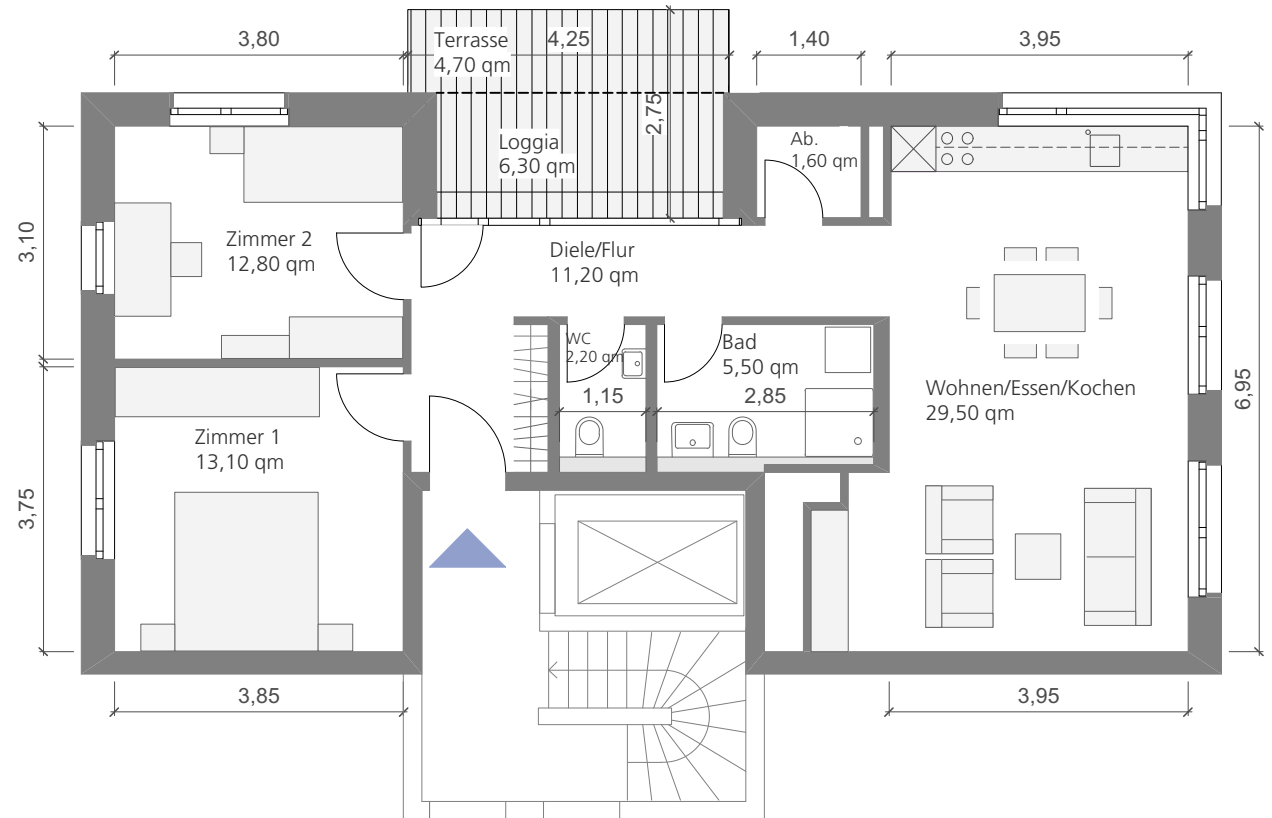
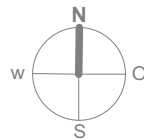
ca. 2,30 m<sup>2</sup>

Loggia (Faktor 1)

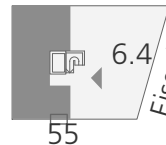
ca. 6,30 m<sup>2</sup>

Alle Maße sind Circa-Maße

Maßstab 1:100



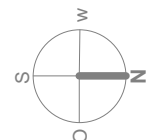
W 4.13



Eisenbahnstraße

55

Eisenbahnstraße



Terrassen-/ Balkonflächen sind mit 50% in der Wohnfläche berücksichtigt, Loggien sind mit 100% angerechnet. Die Wohnung ist mit einer Einbauküche ausgestattet, Konditionen gem. Mietvertrag. Die im Grundriss dargestellten Möbel sind ein Einrichtungsvorschlag und werden nicht mit vermietet. Stand: 21.11.2017, pro.b architektur

## 3-Zimmer-Wohnung

Nr. 6.7.11 - 5. OG

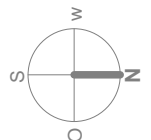
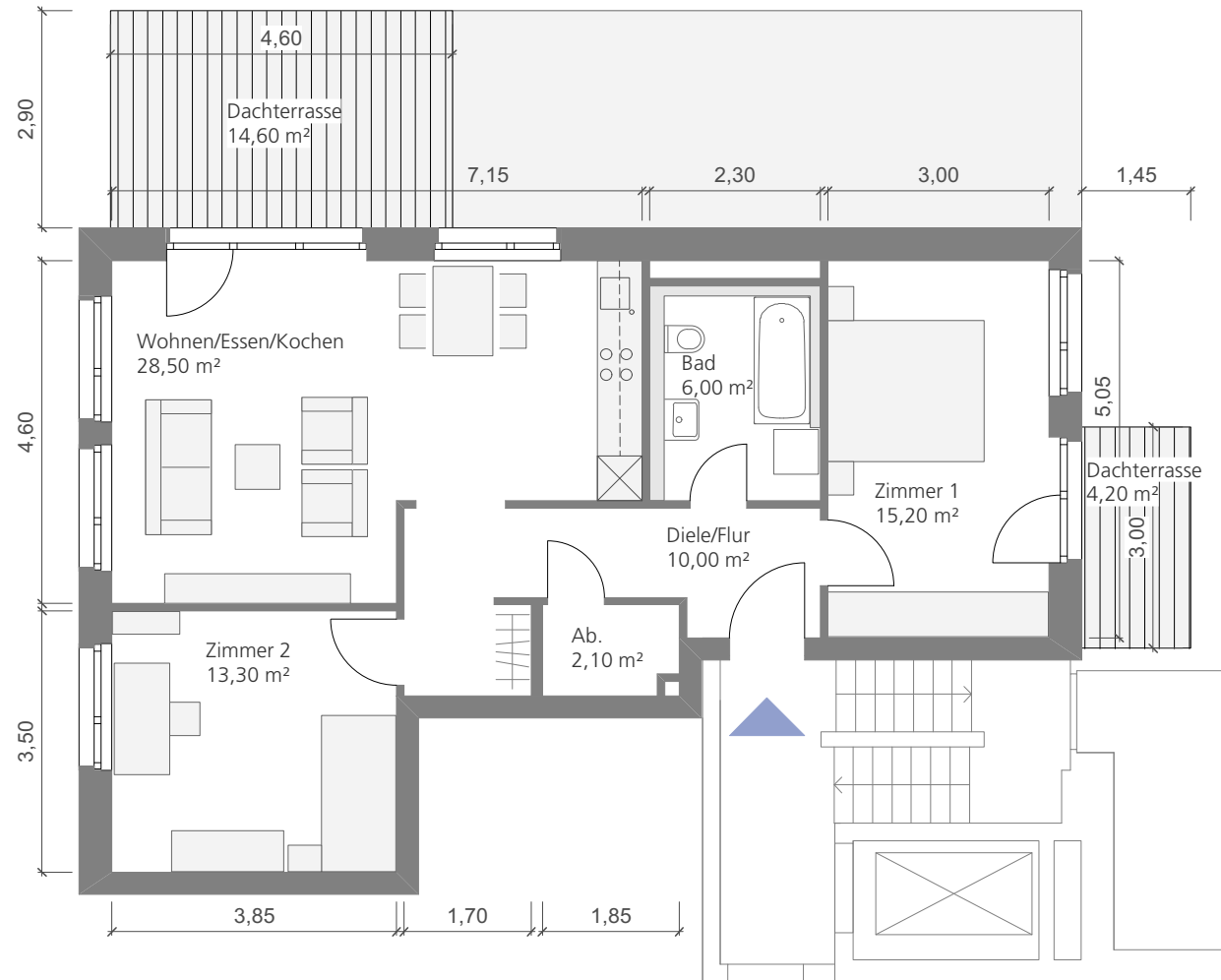
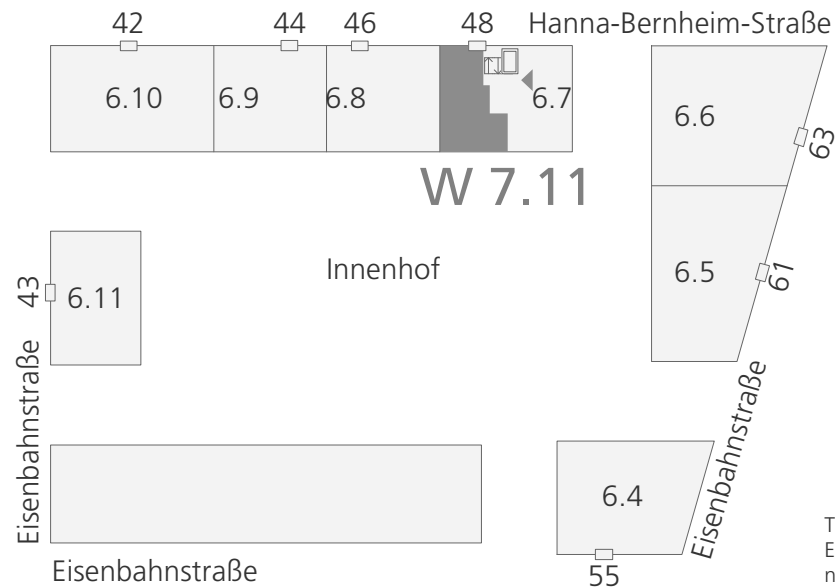
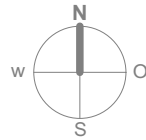
ca. 84,50 m<sup>2</sup> Wohnfläche

- Geförderte Wohnung
- Barrierefreie Wohnung

Wohnen/Essen/Kochen	ca. 28,50 m <sup>2</sup>
Bad	ca. 6,00 m <sup>2</sup>
Zimmer 1	ca. 15,20 m <sup>2</sup>
Zimmer 2	ca. 13,30 m <sup>2</sup>
Abstellraum	ca. 2,10 m <sup>2</sup>
Diele/Flur	ca. 10,00 m <sup>2</sup>
Dachterrasse (Faktor 0,5)	ca. 2,10 m <sup>2</sup>
Dachterrasse (Faktor 0,5)	ca. 7,30 m <sup>2</sup>

Alle Maße sind Circa-Maße

Maßstab 1:100



Terrassen-/ Balkonflächen sind mit 50% in der Wohnfläche berücksichtigt, Loggien sind mit 100% angerechnet. Die Wohnung ist mit einer Einbauküche ausgestattet, Konditionen gem. Mietvertrag. Die im Grundriss dargestellten Möbel sind ein Einrichtungsvorschlag und werden nicht mit vermietet. Stand: 21.11.2017, pro.b architektur

## 3-Zimmer-Wohnung

Nr. 6.6.09 - 5. OG

ca. 97,00 qm Wohnfläche

Wohnen/Essen/Kochen

Bad

WC

Zimmer 1

Zimmer 2

Abstellraum

Diele/Flur

Dachterrasse (Faktor 0,5)

- Geförderte Wohnung
- Barrierefreie Wohnung

ca. 36,60 m<sup>2</sup>

ca. 5,80 m<sup>2</sup>

ca. 2,80 m<sup>2</sup>

ca. 11,50 m<sup>2</sup>

ca. 14,80 m<sup>2</sup>

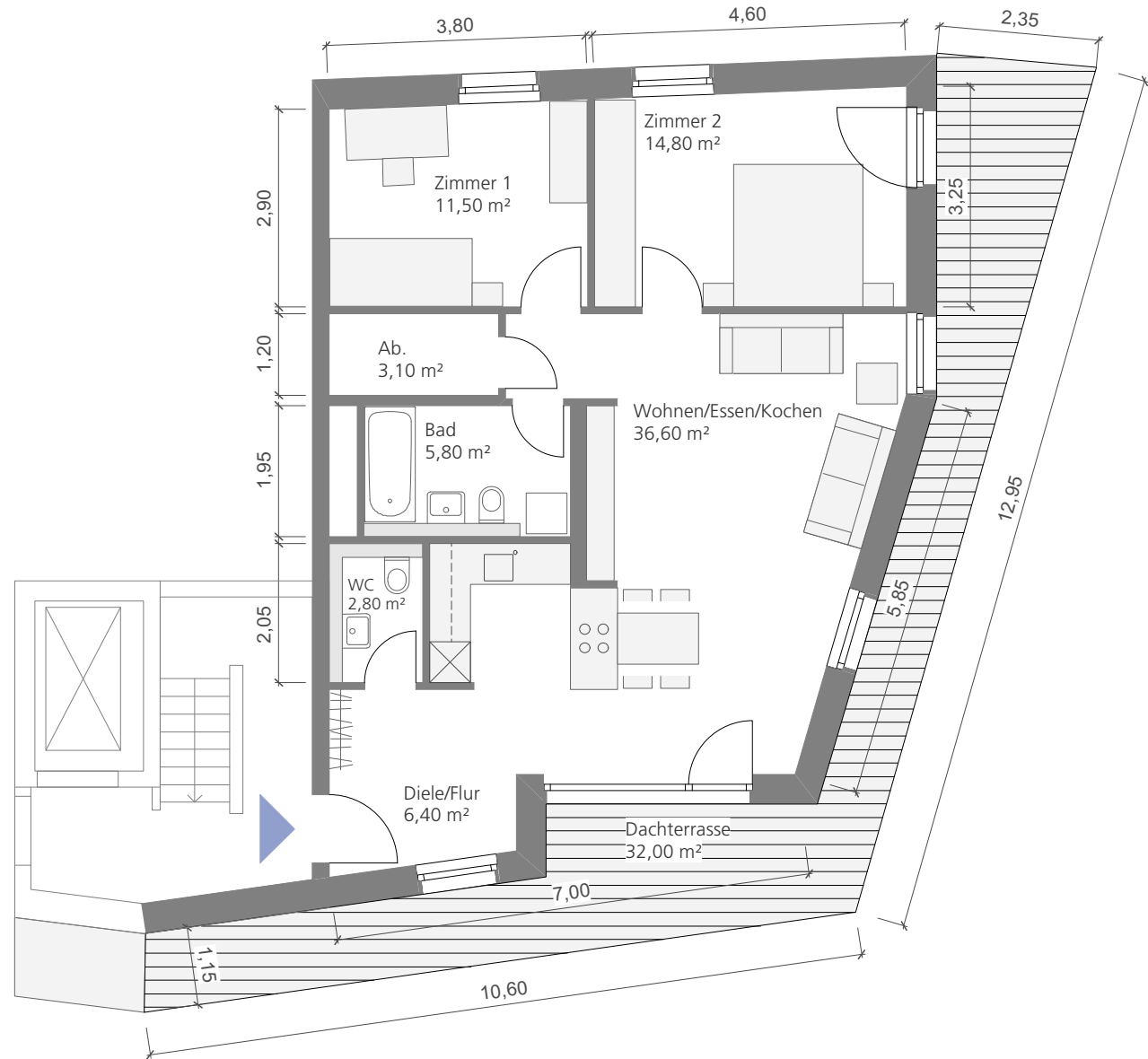
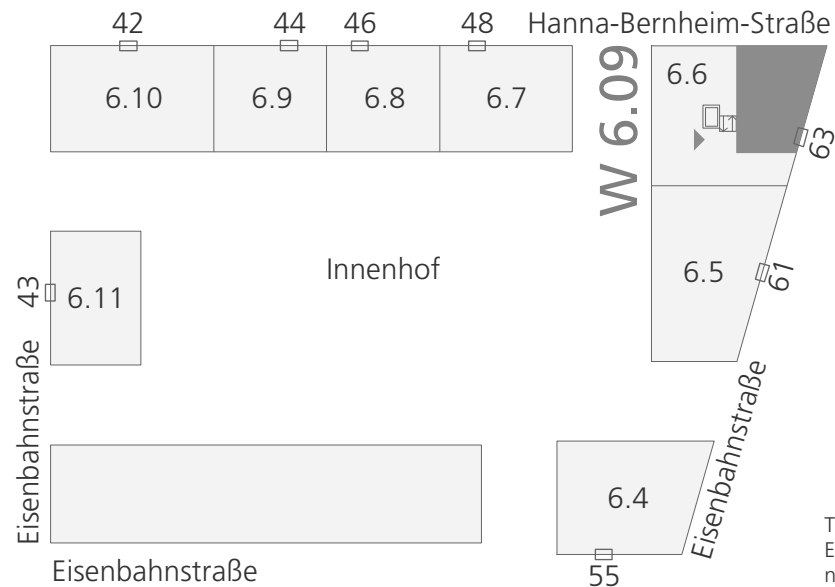
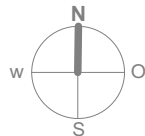
ca. 3,10 m<sup>2</sup>

ca. 6,40 m<sup>2</sup>

ca. 16,00 m<sup>2</sup>

Alle Maße sind Circa-Maße

Maßstab 1:100



Terrassen-/ Balkonflächen sind mit 50% in der Wohnfläche berücksichtigt, Loggien sind mit 100% angerechnet. Die Wohnung ist mit einer Einbauküche ausgestattet, Konditionen gem. Mietvertrag. Die im Grundriss dargestellten Möbel sind ein Einrichtungsvorschlag und werden nicht mit vermietet.  
Stand: 21.11.2017, pro.b architektur

## 3-Zimmer-Wohnung

Nr. 6.6.08 - 5. OG

ca. 89,50 m<sup>2</sup> Wohnfläche

- Geförderte Wohnung
- Barrierefreie Wohnung

Wohnen/Essen/Kochen

ca. 28,50 m<sup>2</sup>

Bad

ca. 5,50 m<sup>2</sup>

WC

ca. 2,30 m<sup>2</sup>

Zimmer 1

ca. 12,80 m<sup>2</sup>

Zimmer 2

ca. 14,70 m<sup>2</sup>

Abstellraum

ca. 2,60 m<sup>2</sup>

Diele/Flur

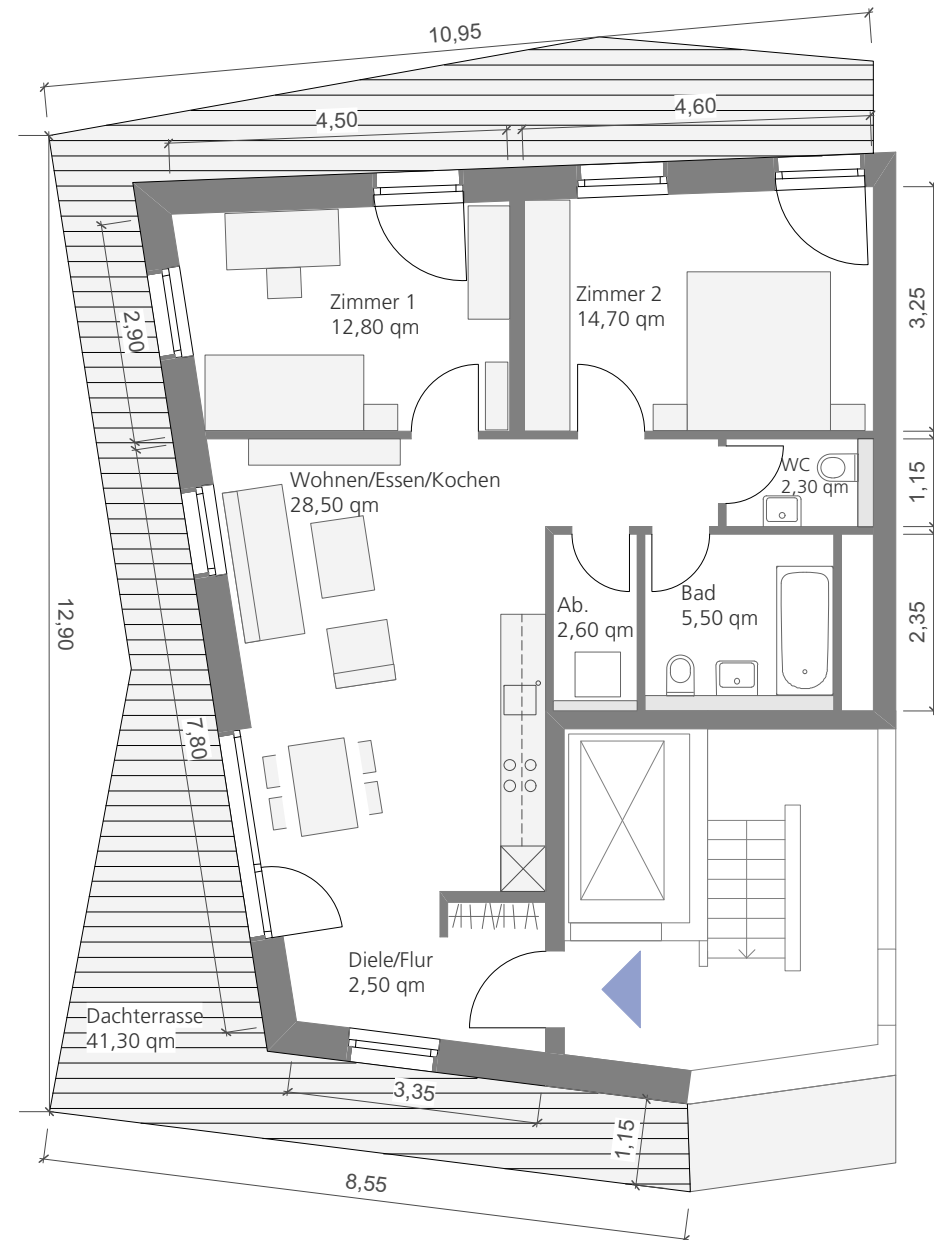
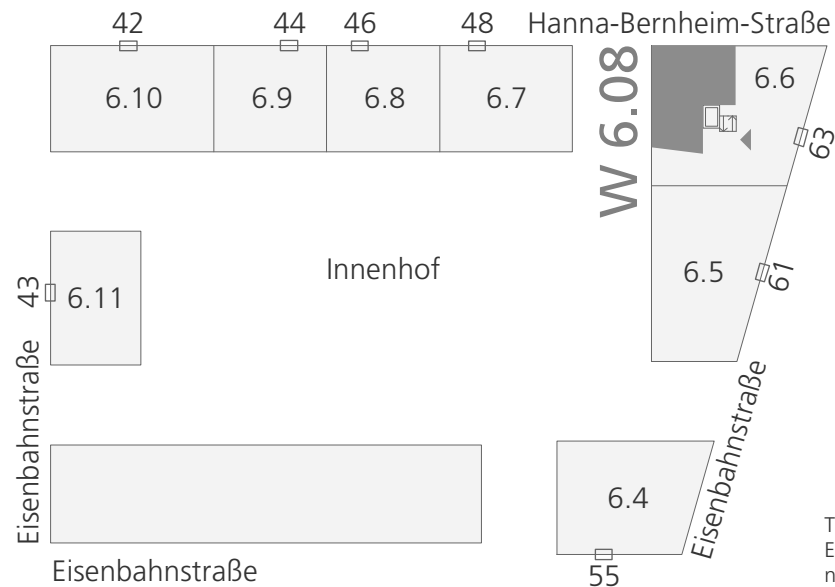
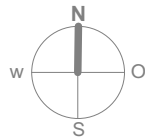
ca. 2,50 m<sup>2</sup>

Dachterrasse (Faktor 0,5)

ca. 20,60 m<sup>2</sup>

Alle Maße sind Circa-Maße

Maßstab 1:100



Terrassen-/ Balkonflächen sind mit 50% in der Wohnfläche berücksichtigt, Loggien sind mit 100% angerechnet. Die Wohnung ist mit einer Einbauküche ausgestattet, Konditionen gem. Mietvertrag. Die im Grundriss dargestellten Möbel sind ein Einrichtungsvorschlag und werden nicht mit vermietet.  
Stand: 21.11.2017, pro.b architektur

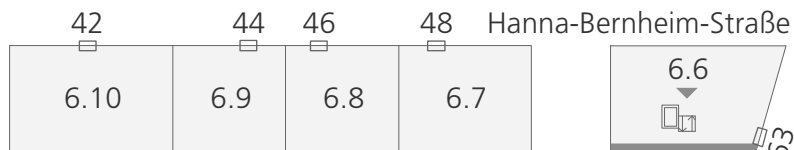
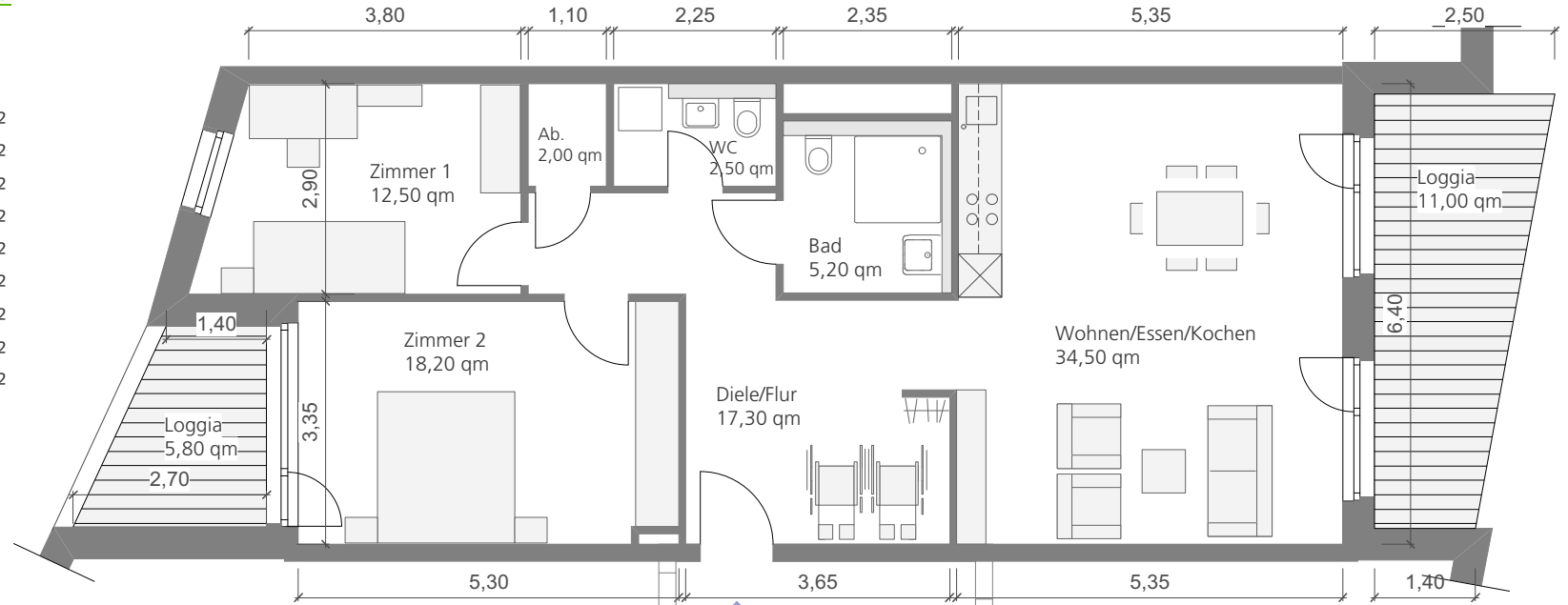


3-Zimmer-Wohnung  Geförderte Wohnung  
 Nr. 6.6.01 - 2. OG  **Barrierefreie Wohnung**  
 ca. 109,00 m<sup>2</sup> Wohnfläche

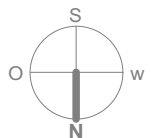
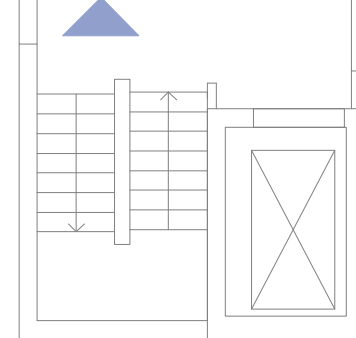
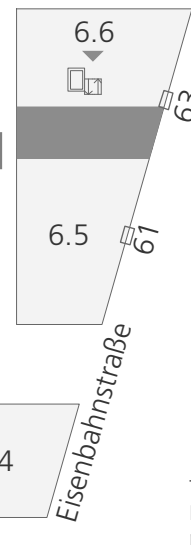
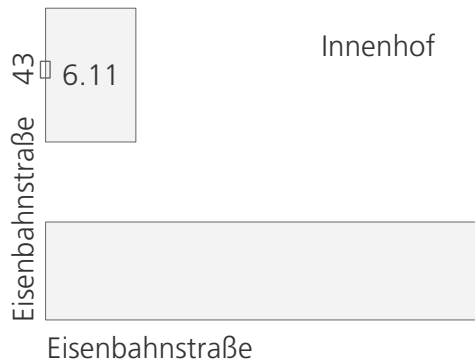
Wohnen/Essen/Kochen	ca. 34,50 m <sup>2</sup>
Bad	ca. 5,20 m <sup>2</sup>
WC	ca. 2,50 m <sup>2</sup>
Zimmer 1	ca. 12,50 m <sup>2</sup>
Zimmer 2	ca. 18,20 m <sup>2</sup>
Abstellraum	ca. 2,00 m <sup>2</sup>
Diele/Flur	ca. 17,30 m <sup>2</sup>
Loggia (Faktor 1)	ca. 11,00 m <sup>2</sup>
Loggia (Faktor 1)	ca. 5,80 m <sup>2</sup>

Alle Maße sind Circa-Maße

Maßstab 1:100 



**W 6.01**



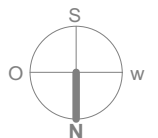
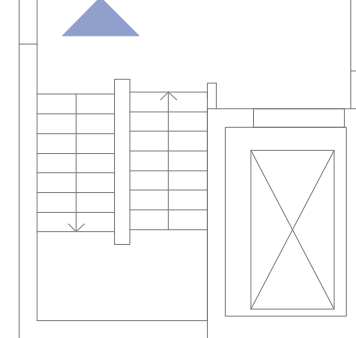
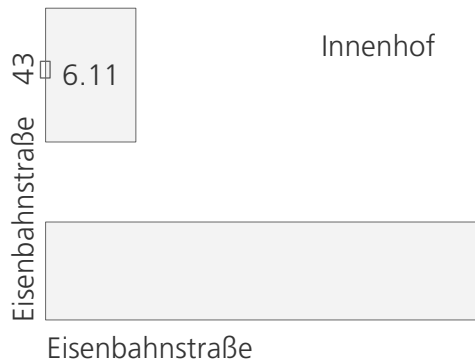
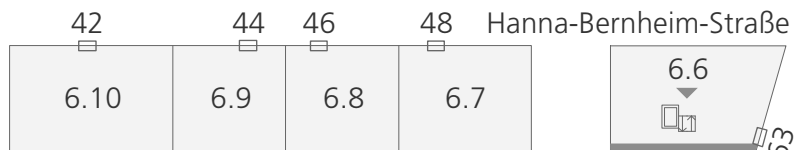
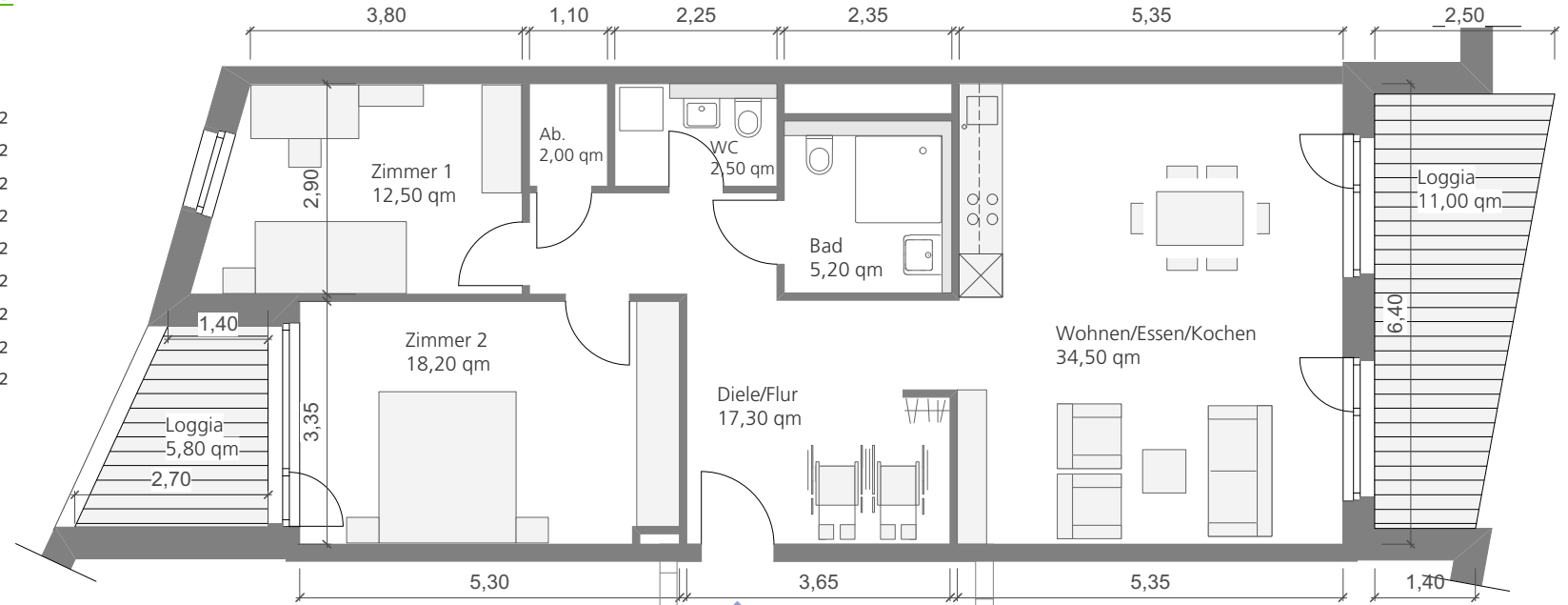
Terrassen-/ Balkonflächen sind mit 50% in der Wohnfläche berücksichtigt, Loggien sind mit 100% angerechnet. Die Wohnung ist mit einer Einbauküche ausgestattet, Konditionen gem. Mietvertrag. Die im Grundriss dargestellten Möbel sind ein Einrichtungsvorschlag und werden nicht mit vermietet. Stand: 21.11.2017, pro.b architektur

3-Zimmer-Wohnung  Geförderte Wohnung  
 Nr. 6.6.04 - 3. OG  Barrierefreie Wohnung  
 ca. 109,00 m<sup>2</sup> Wohnfläche

Wohnen/Essen/Kochen	ca. 34,50 m <sup>2</sup>
Bad	ca. 5,20 m <sup>2</sup>
WC	ca. 2,50 m <sup>2</sup>
Zimmer 1	ca. 12,50 m <sup>2</sup>
Zimmer 2	ca. 18,20 m <sup>2</sup>
Abstellraum	ca. 2,00 m <sup>2</sup>
Diele/Flur	ca. 17,30 m <sup>2</sup>
Loggia (Faktor 1)	ca. 11,00 m <sup>2</sup>
Loggia (Faktor 1)	ca. 5,80 m <sup>2</sup>

Alle Maße sind Circa-Maße

Maßstab 1:100 



Terrassen-/ Balkonflächen sind mit 50% in der Wohnfläche berücksichtigt, Loggien sind mit 100% angerechnet. Die Wohnung ist mit einer Einbauküche ausgestattet, Konditionen gem. Mietvertrag. Die im Grundriss dargestellten Möbel sind ein Einrichtungsvorschlag und werden nicht mit vermietet. Stand: 21.11.2017, pro.b architektur

## 4-Zimmer-Wohnung

Nr. 6.8.09 - 4 OG

ca. 95 m<sup>2</sup> Wohnfläche

- Geförderte Wohnung
- Barrierefreie Wohnung

Wohnen/Essen/Kochen

ca. 28,90 m<sup>2</sup>

Bad

ca. 6,70 m<sup>2</sup>

Dusche

ca. 3,80 m<sup>2</sup>

Zimmer 1

ca. 12,30 m<sup>2</sup>

Zimmer 2

ca. 15,90 m<sup>2</sup>

Zimmer 3

ca. 13,20 m<sup>2</sup>

Abstellraum

ca. 3,10 m<sup>2</sup>

Diele/Flur

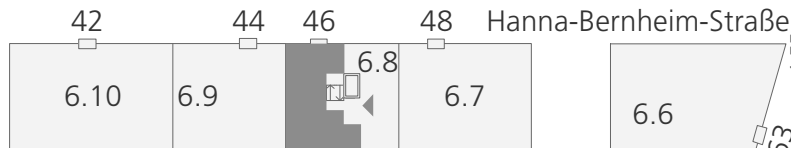
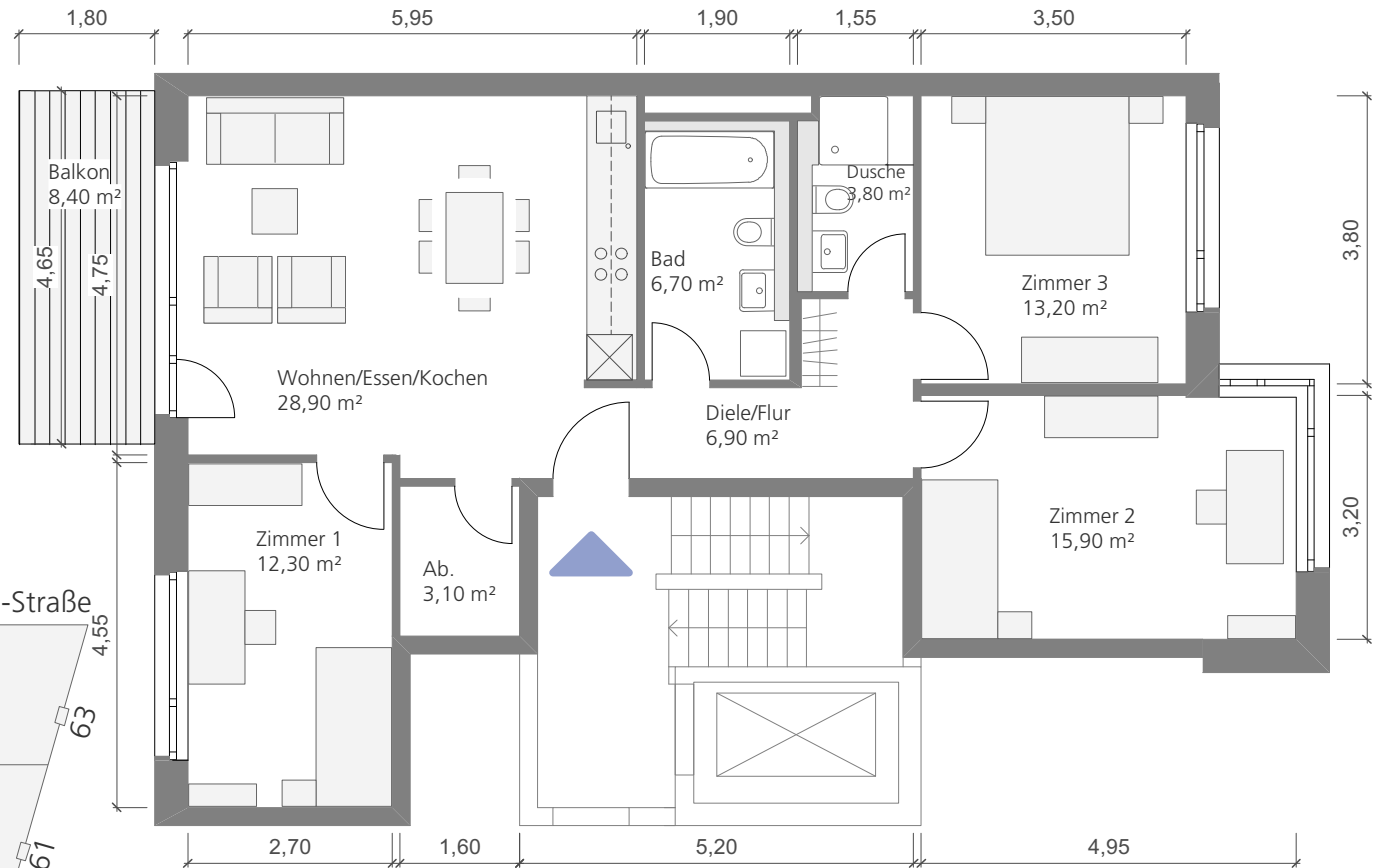
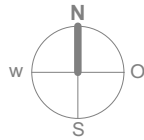
ca. 6,90 m<sup>2</sup>

Balkon (Faktor 0,5)

ca. 4,20 m<sup>2</sup>

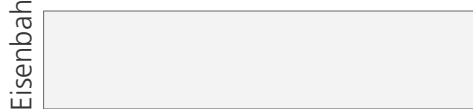
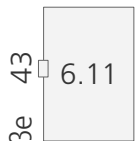
Alle Maße sind Circa-Maße

Maßstab 1:100

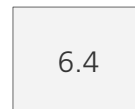


W 8.09

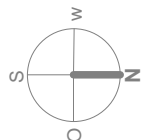
Innenhof



Eisenbahnstraße



Eisenbahnstraße



Terrassen-/ Balkonflächen sind mit 50% in der Wohnfläche berücksichtigt, Loggien sind mit 100% angerechnet. Die Wohnung ist mit einer Einbauküche ausgestattet, Konditionen gem. Mietvertrag. Die im Grundriss dargestellten Möbel sind ein Einrichtungsvorschlag und werden nicht mit vermietet. Stand: 21.11.2017, pro.b architektur

## 4-Zimmer-Wohnung

Nr. 6.7.12 - 5. OG

ca. 95,50 m<sup>2</sup> Wohnfläche

- Geförderte Wohnung
- Barrierefreie Wohnung

Wohnen/Essen/Kochen

ca. 29,60 m<sup>2</sup>

Bad

ca. 6,10 m<sup>2</sup>

Dusche

ca. 3,90 m<sup>2</sup>

Zimmer 1

ca. 12,20 m<sup>2</sup>

Zimmer 2

ca. 12,60 m<sup>2</sup>

Zimmer 3

ca. 12,50 m<sup>2</sup>

Diele/Flur

ca. 12,30 m<sup>2</sup>

Dachterrasse (Faktor 0,5)

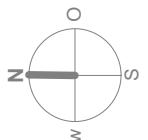
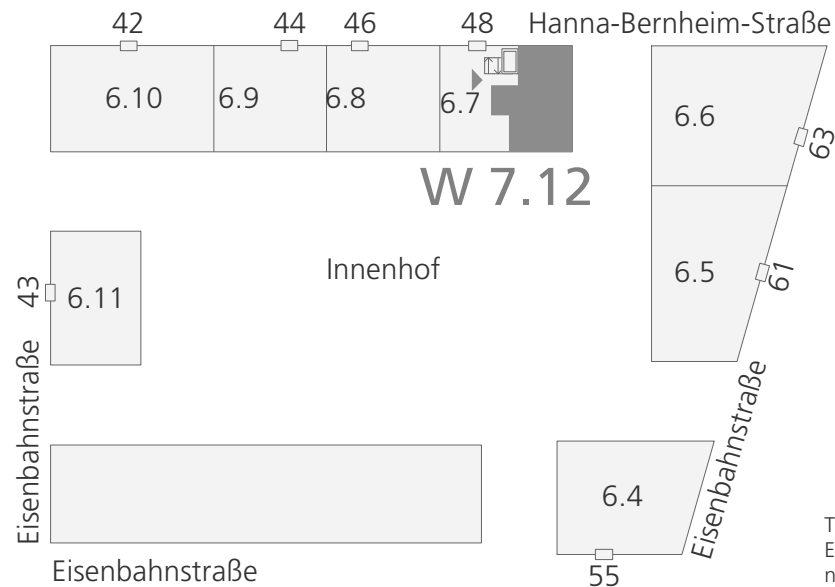
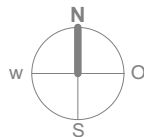
ca. 3,80 m<sup>2</sup>

Dachterrasse (Faktor 0,5)

ca. 2,50 m<sup>2</sup>

Alle Maße sind Circa-Maße

Maßstab 1:100



Terrassen-/ Balkonflächen sind mit 50% in der Wohnfläche berücksichtigt, Loggien sind mit 100% angerechnet. Die Wohnung ist mit einer Einbauküche ausgestattet, Konditionen gem. Mietvertrag. Die im Grundriss dargestellten Möbel sind ein Einrichtungsvorschlag und werden nicht mit vermietet.  
 Stand: 21.11.2017, pro.b architektur

## 4-Zimmer-Wohnung

Nr. 6.9.04 - 1.OG

ca. 98 m<sup>2</sup> Wohnfläche

Wohnen/Essen/Kochen

Bad

Dusche

Zimmer 1

Zimmer 2

Zimmer 3

Abstellraum

Diele/Flur

Balkon (Faktor 0,5)

- Geförderte Wohnung
- Barrierefreie Wohnung

ca. 32,20 m<sup>2</sup>

ca. 5,90 m<sup>2</sup>

ca. 4,50 m<sup>2</sup>

ca. 11,30 m<sup>2</sup>

ca. 12,90 m<sup>2</sup>

ca. 13,20 m<sup>2</sup>

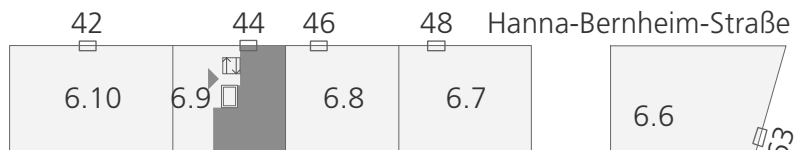
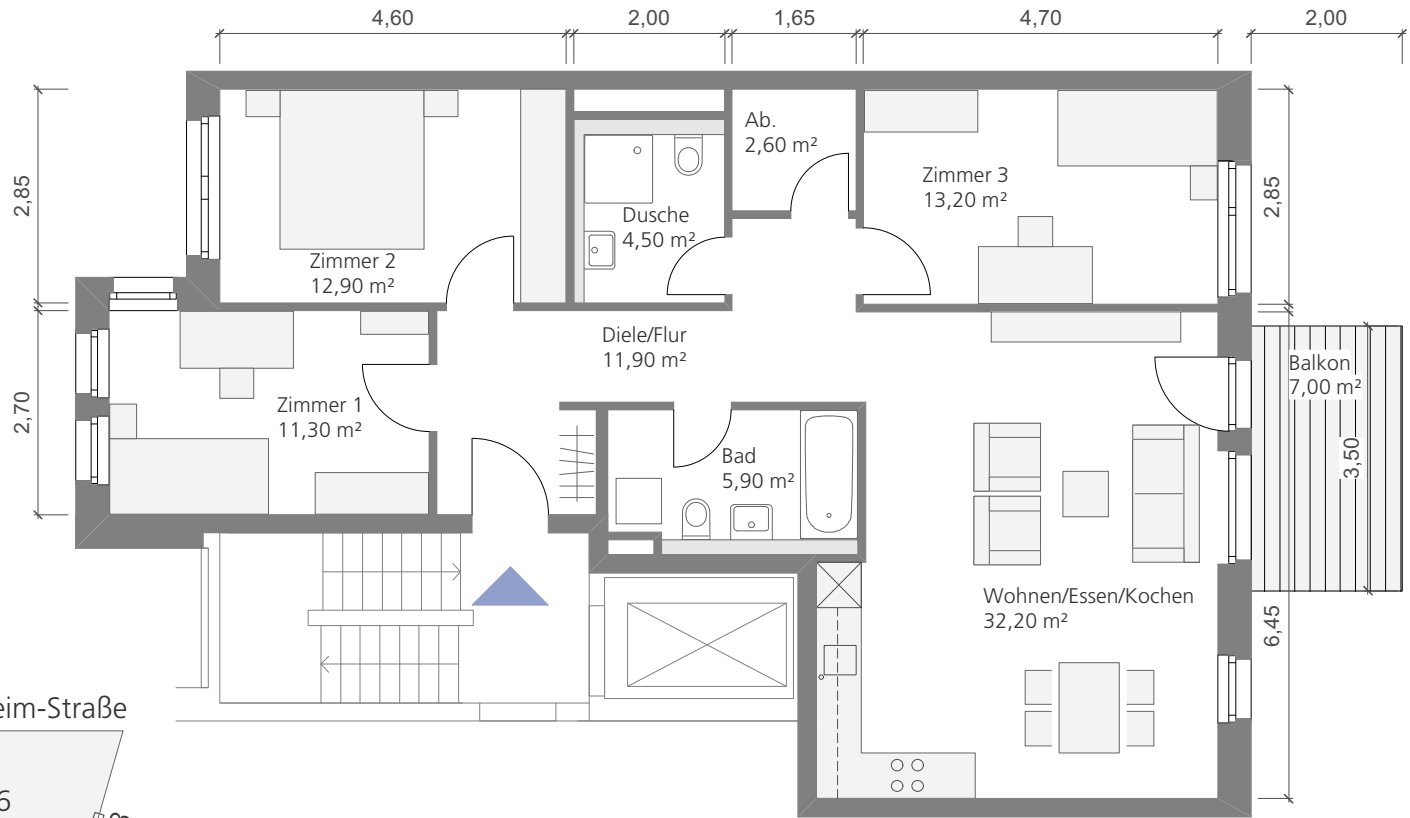
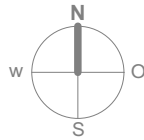
ca. 2,60 m<sup>2</sup>

ca. 11,90 m<sup>2</sup>

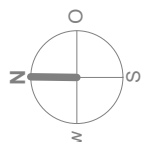
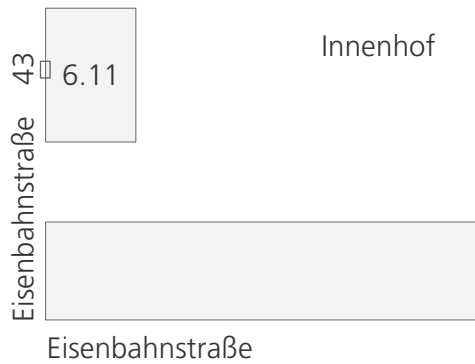
ca. 3,50 m<sup>2</sup>

Alle Maße sind Circa-Maße

Maßstab 1:100



W 9.04



Terrassen-/ Balkonflächen sind mit 50% in der Wohnfläche berücksichtigt, Loggien sind mit 100% angerechnet. Die Wohnung ist mit einer Einbauküche ausgestattet, Konditionen gem. Mietvertrag. Die im Grundriss dargestellten Möbel sind ein Einrichtungsvorschlag und werden nicht mit vermietet. Stand: 20.11.2017, pro.b architektur

## 4-Zimmer-Wohnung

Nr. 6.9.06 - 2.OG

ca. 98 m<sup>2</sup> Wohnfläche

Wohnen/Essen/Kochen

Bad

Dusche

Zimmer 1

Zimmer 2

Zimmer 3

Abstellraum

Diele/Flur

Balkon (Faktor 0,5)

- Geförderte Wohnung
- Barrierefreie Wohnung

ca. 32,20 m<sup>2</sup>

ca. 5,90 m<sup>2</sup>

ca. 4,50 m<sup>2</sup>

ca. 11,30 m<sup>2</sup>

ca. 12,90 m<sup>2</sup>

ca. 13,20 m<sup>2</sup>

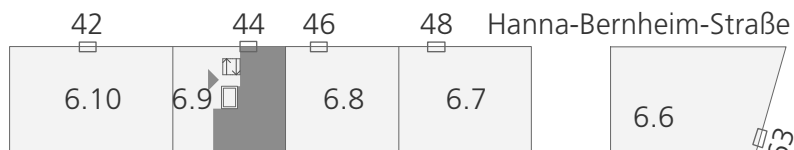
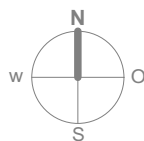
ca. 2,60 m<sup>2</sup>

ca. 11,90 m<sup>2</sup>

ca. 3,50 m<sup>2</sup>

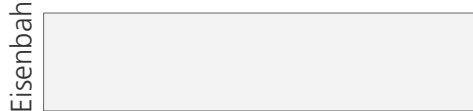
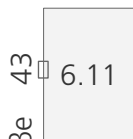
Alle Maße sind Circa-Maße

Maßstab 1:100

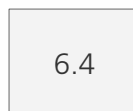


W 9.06

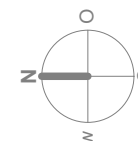
Innenhof



Eisenbahnstraße



Eisenbahnstraße



Terrassen-/ Balkonflächen sind mit 50% in der Wohnfläche berücksichtigt, Loggien sind mit 100% angerechnet. Die Wohnung ist mit einer Einbauküche ausgestattet, Konditionen gem. Mietvertrag. Die im Grundriss dargestellten Möbel sind ein Einrichtungsvorschlag und werden nicht mit vermietet. Stand: 20.11.2017, pro.b architektur

## 4-Zimmer-Wohnung

Nr. 6.9.08 - 3.OG

ca. 98 m<sup>2</sup> Wohnfläche

Wohnen/Essen/Kochen

Bad

Dusche

Zimmer 1

Zimmer 2

Zimmer 3

Abstellraum

Diele/Flur

Balkon (Faktor 0,5)

- Geförderte Wohnung
- Barrierefreie Wohnung

ca. 32,20 m<sup>2</sup>

ca. 5,90 m<sup>2</sup>

ca. 4,50 m<sup>2</sup>

ca. 11,30 m<sup>2</sup>

ca. 12,90 m<sup>2</sup>

ca. 13,20 m<sup>2</sup>

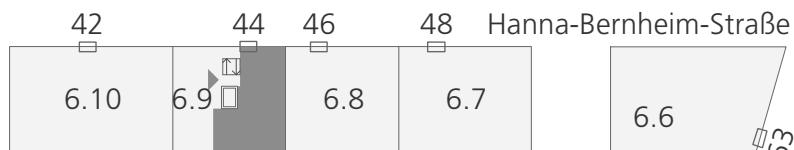
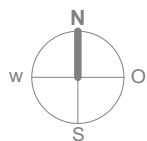
ca. 2,60 m<sup>2</sup>

ca. 11,90 m<sup>2</sup>

ca. 3,50 m<sup>2</sup>

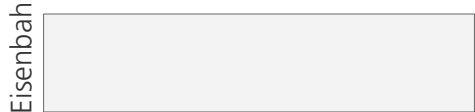
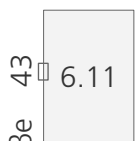
Alle Maße sind Circa-Maße

Maßstab 1:100

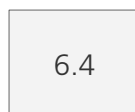


W 9.08

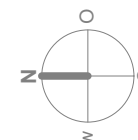
Innenhof



Eisenbahnstraße



Eisenbahnstraße



Terrassen-/ Balkonflächen sind mit 50% in der Wohnfläche berücksichtigt, Loggien sind mit 100% angerechnet. Die Wohnung ist mit einer Einbauküche ausgestattet, Konditionen gem. Mietvertrag. Die im Grundriss dargestellten Möbel sind ein Einrichtungsvorschlag und werden nicht mit vermietet. Stand: 20.11.2017, pro.b architektur

## 4-Zimmer-Wohnung

Nr. 6.9.10 - 4.OG

ca. 98 m<sup>2</sup> Wohnfläche

Wohnen/Essen/Kochen

Bad

Dusche

Zimmer 1

Zimmer 2

Zimmer 3

Abstellraum

Diele/Flur

Balkon (Faktor 0,5)

- Geförderte Wohnung
- Barrierefreie Wohnung

ca. 32,20 m<sup>2</sup>

ca. 5,90 m<sup>2</sup>

ca. 4,50 m<sup>2</sup>

ca. 11,30 m<sup>2</sup>

ca. 12,90 m<sup>2</sup>

ca. 13,20 m<sup>2</sup>

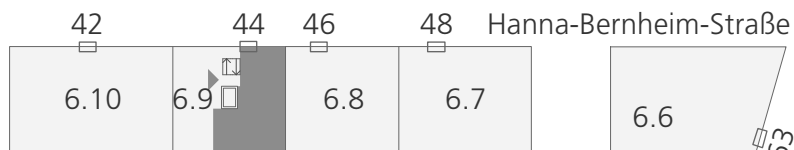
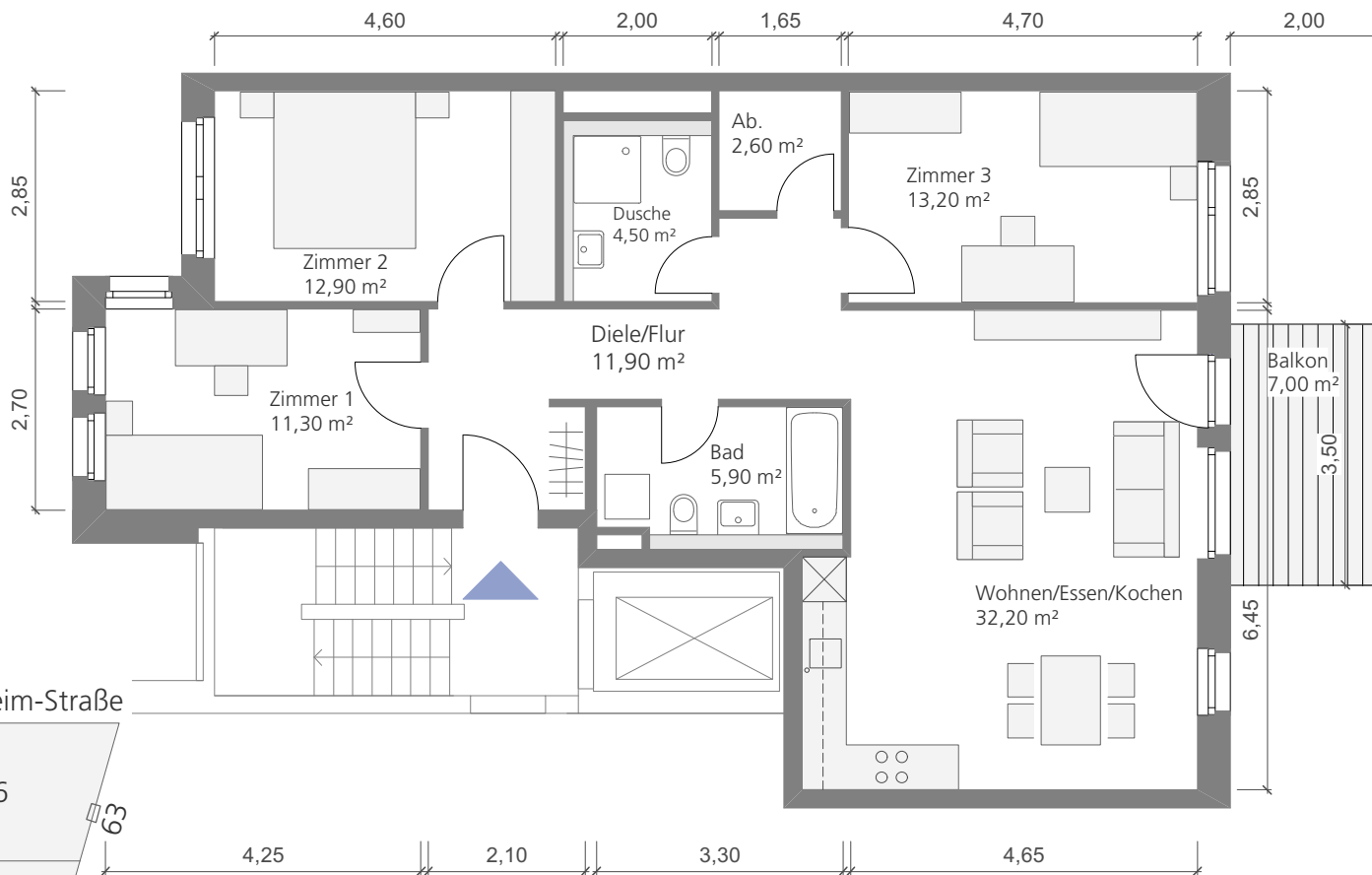
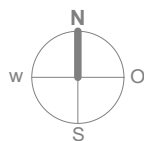
ca. 2,60 m<sup>2</sup>

ca. 11,90 m<sup>2</sup>

ca. 3,50 m<sup>2</sup>

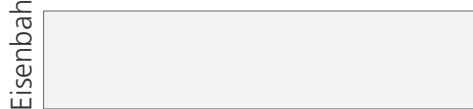
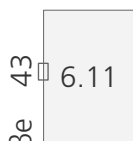
Alle Maße sind Circa-Maße

Maßstab 1:100

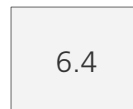


W 9.10

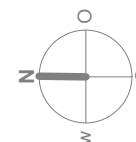
Innenhof



Eisenbahnstraße



Eisenbahnstraße



Terrassen-/ Balkonflächen sind mit 50% in der Wohnfläche berücksichtigt, Loggien sind mit 100% angerechnet. Die Wohnung ist mit einer Einbauküche ausgestattet, Konditionen gem. Mietvertrag. Die im Grundriss dargestellten Möbel sind ein Einrichtungsvorschlag und werden nicht mit vermietet. Stand: 20.11.2017, pro.b architektur



## 4-Zimmer-Wohnung

Nr. 6.5.03 - 2.OG

ca. 106,50 m<sup>2</sup> Wohnfläche

Wohnen/Essen/Kochen

Bad

Dusche

Zimmer 1

Zimmer 2

Zimmer 3

Abstellraum

Diele/Flur

Balkon (Faktor 0,5)

Geförderte Wohnung

Barrierefreie Wohnung

ca. 27,10 m<sup>2</sup>

ca. 5,90 m<sup>2</sup>

ca. 3,41 m<sup>2</sup>

ca. 17,00 m<sup>2</sup>

ca. 16,40 m<sup>2</sup>

ca. 16,40 m<sup>2</sup>

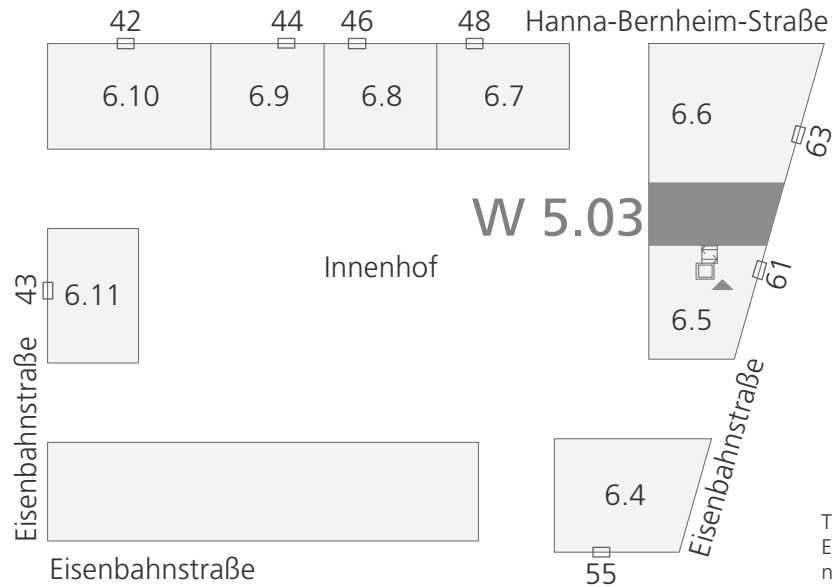
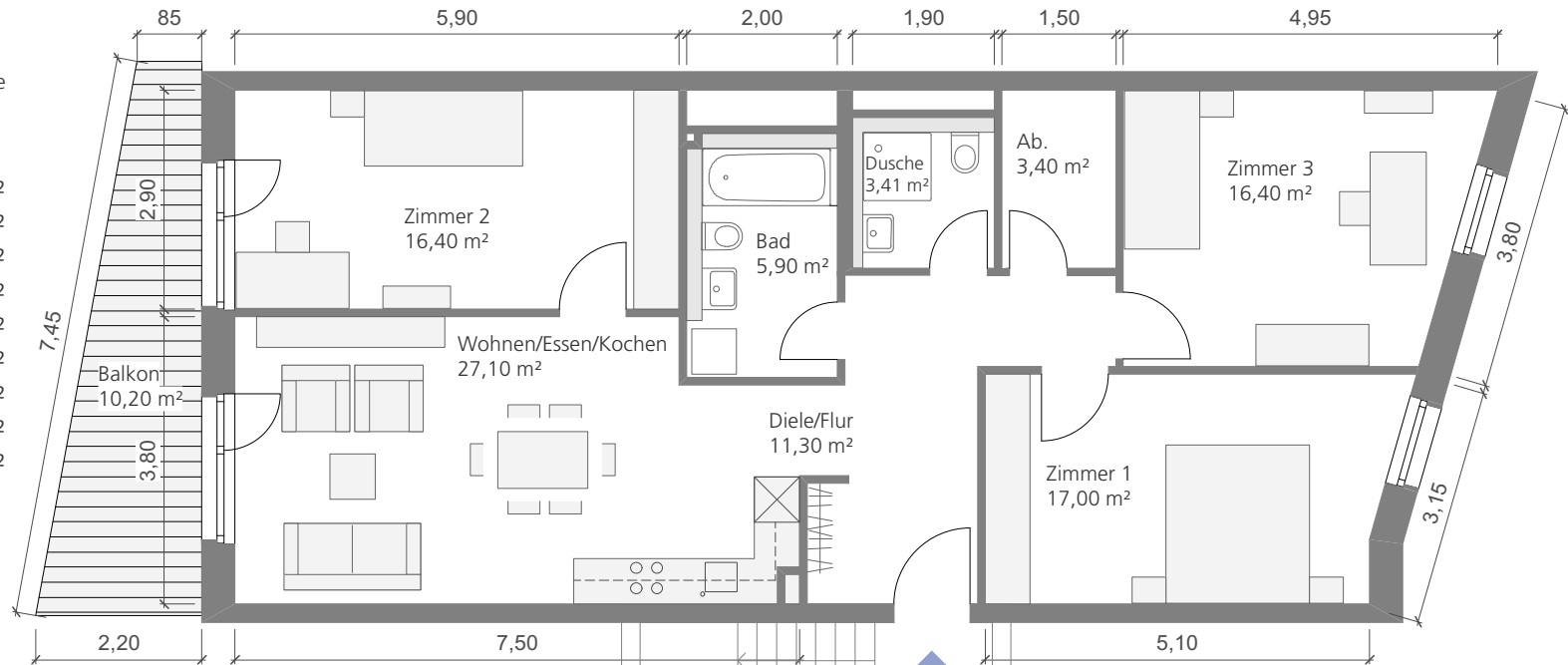
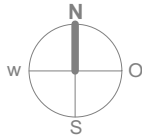
ca. 3,40 m<sup>2</sup>

ca. 11,30 m<sup>2</sup>

ca. 5,60 m<sup>2</sup>

Alle Maße sind Circa-Maße

Maßstab 1:100



Terrassen-/Balkonflächen sind mit 50% in der Wohnfläche berücksichtigt, Loggien sind mit 100% angerechnet. Die Wohnung ist mit einer Einbauküche ausgestattet, Konditionen gem. Mietvertrag. Die im Grundriss dargestellten Möbel sind ein Einrichtungsvorschlag und werden nicht mit vermietet. Stand: 21.11.2017, pro.b architektur

## 4-Zimmer-Wohnung

Nr. 6.5.06 - 3.OG

ca. 106,50 m<sup>2</sup> Wohnfläche

Wohnen/Essen/Kochen

Bad

Dusche

Zimmer 1

Zimmer 2

Zimmer 3

Abstellraum

Diele/Flur

Balkon (Faktor 0,5)

Geförderte Wohnung

Barrierefreie Wohnung

ca. 27,10 m<sup>2</sup>

ca. 5,90 m<sup>2</sup>

ca. 3,41 m<sup>2</sup>

ca. 17,00 m<sup>2</sup>

ca. 16,40 m<sup>2</sup>

ca. 16,40 m<sup>2</sup>

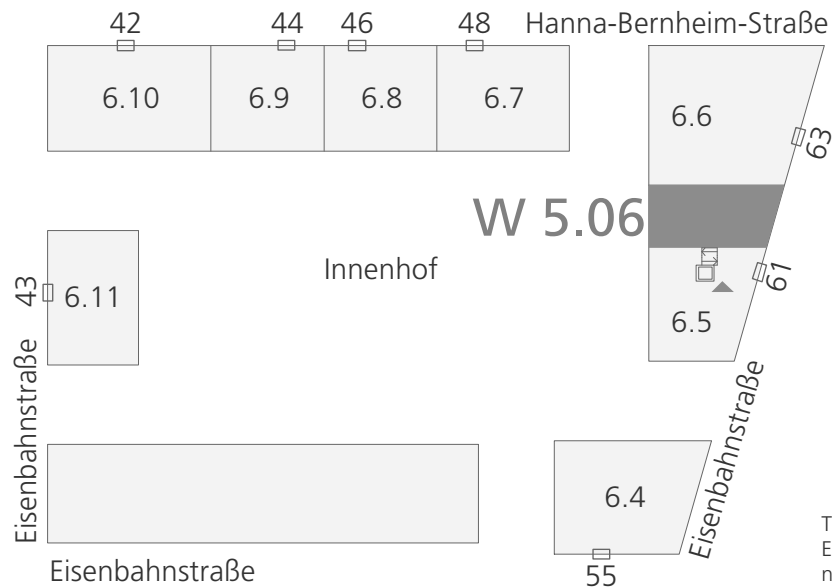
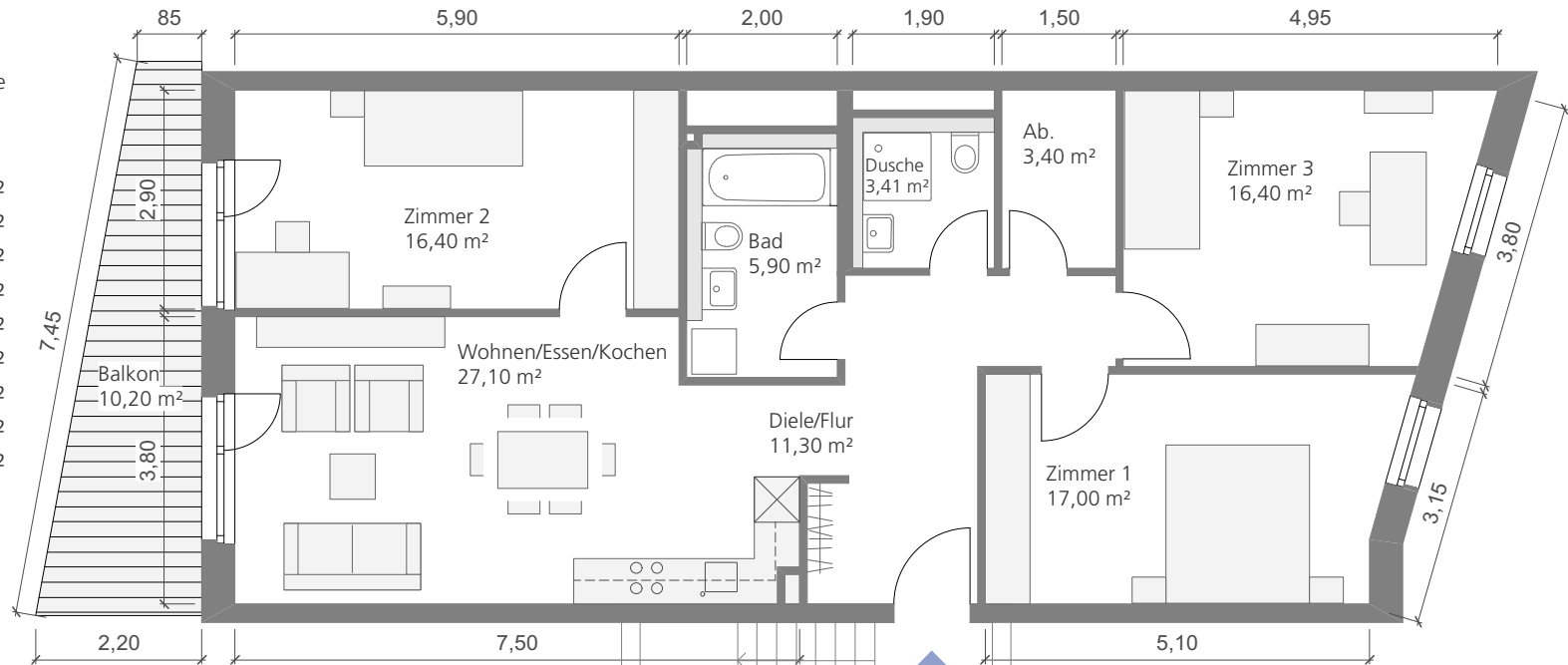
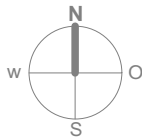
ca. 3,40 m<sup>2</sup>

ca. 11,30 m<sup>2</sup>

ca. 5,60 m<sup>2</sup>

Alle Maße sind Circa-Maße

Maßstab 1:100



Terrassen-/ Balkonflächen sind mit 50% in der Wohnfläche berücksichtigt, Loggien sind mit 100% angerechnet. Die Wohnung ist mit einer Einbauküche ausgestattet, Konditionen gem. Mietvertrag. Die im Grundriss dargestellten Möbel sind ein Einrichtungsvorschlag und werden nicht mit vermietet.  
Stand: 21.11.2017, pro.b architektur

## 4-Zimmer-Wohnung

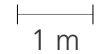
Nr. 6.6.06 - 4. OG

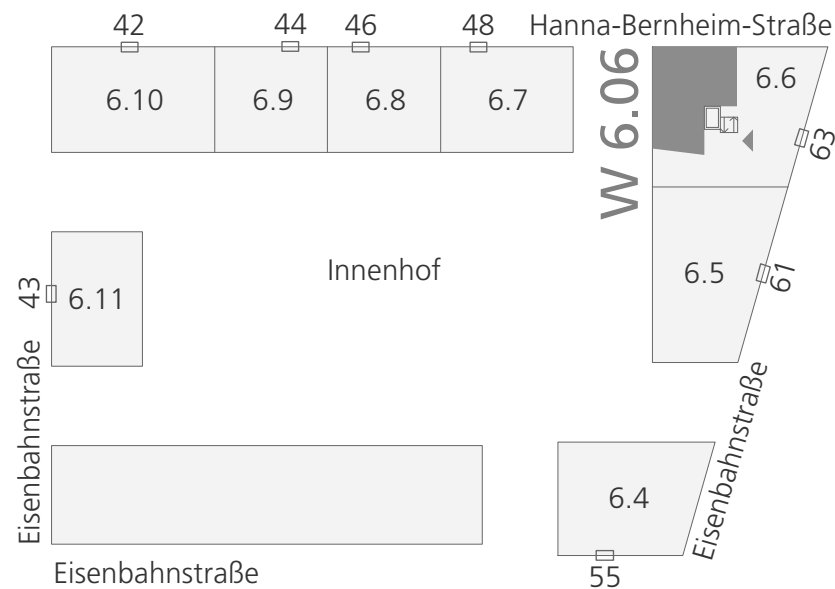
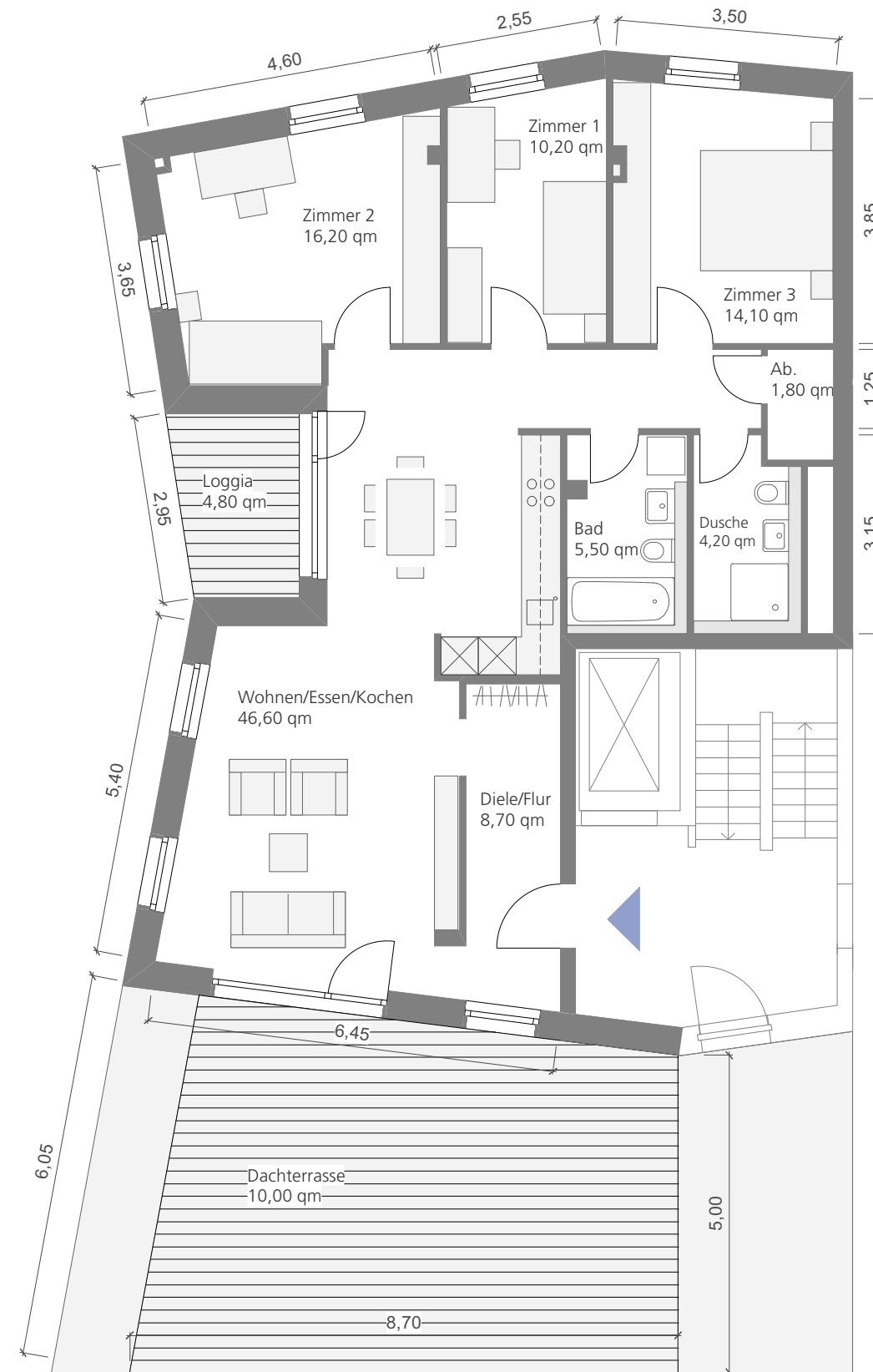
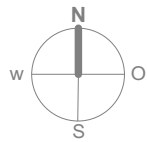
ca. 117,50 m<sup>2</sup> Wohnfläche

- Geförderte Wohnung
- Barrierefreie Wohnung

Wohnen/Essen/Kochen	ca. 46,60 m <sup>2</sup>
Bad	ca. 5,50 m <sup>2</sup>
Dusche	ca. 4,20 m <sup>2</sup>
Zimmer 1	ca. 10,20 m <sup>2</sup>
Zimmer 2	ca. 16,20 m <sup>2</sup>
Zimmer 3	ca. 14,10 m <sup>2</sup>
Dachterrasse (Faktor 0,5)	ca. 5,00 m <sup>2</sup>
Abstellraum	ca. 1,80 m <sup>2</sup>
Diele/Flur	ca. 8,70 m <sup>2</sup>
Loggia (Faktor 1)	ca. 4,80 m <sup>2</sup>

Alle Maße sind Circa-Maße

Maßstab 1:100 



Terrassen-/Balkonflächen sind mit 50% in der Wohnfläche berücksichtigt, Loggien sind mit 100% angerechnet. Die Wohnung ist mit einer Einbauküche ausgestattet, Konditionen gem. Mietvertrag. Die im Grundriss dargestellten Möbel sind ein Einrichtungsvorschlag und werden nicht mit vermietet. Stand: 21.11.2017, pro.b architektur

## 4-Zimmer-Wohnung

Nr. 6.6.07 - 4. OG

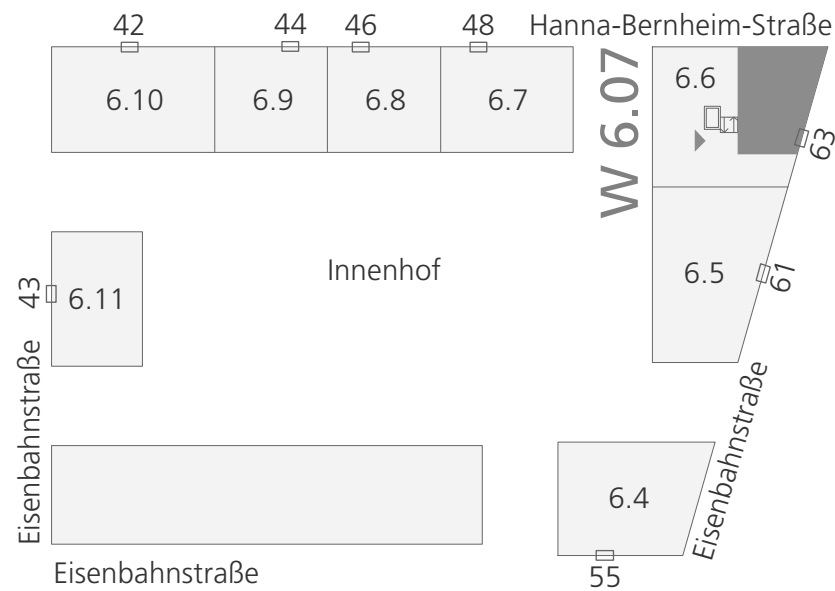
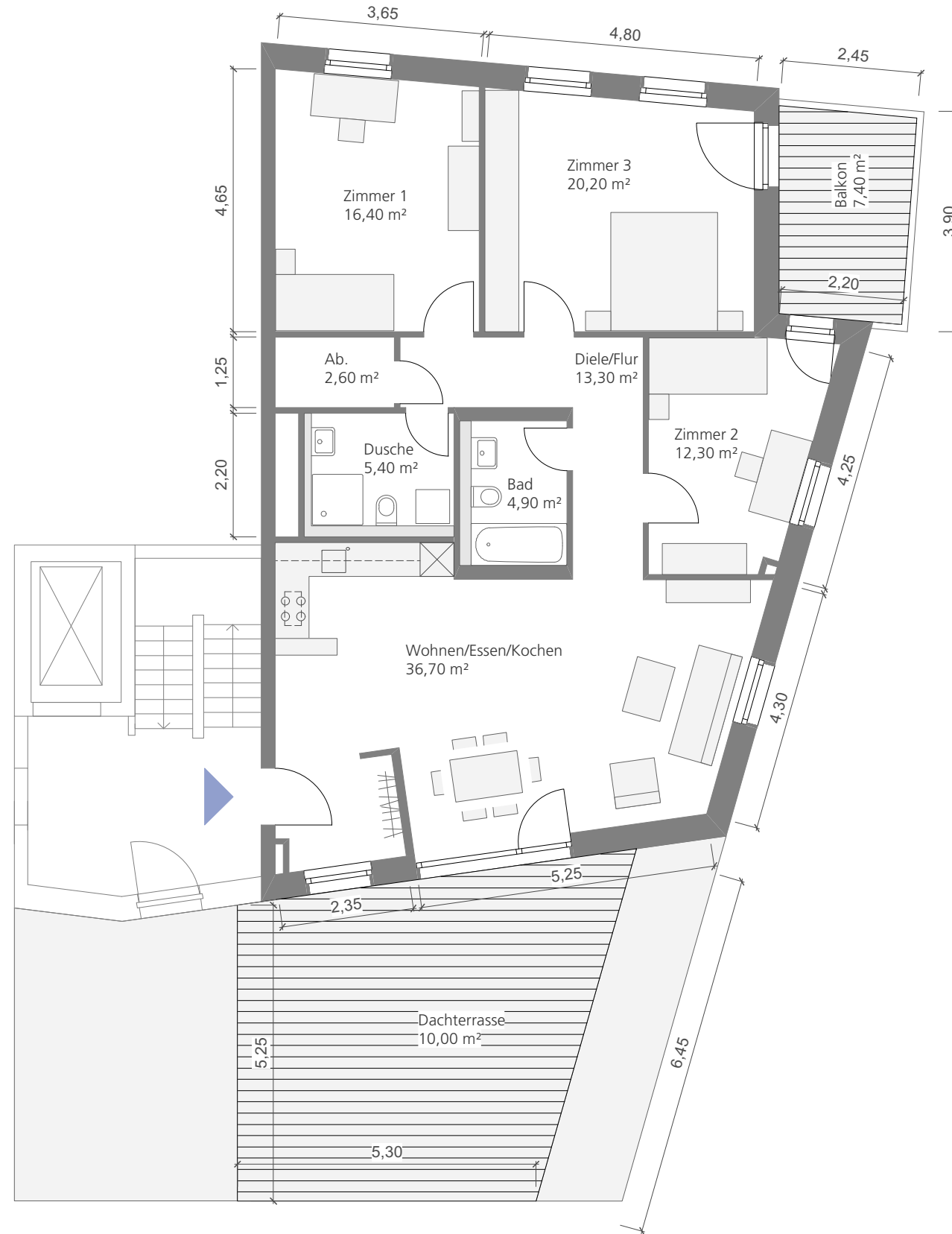
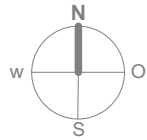
ca. 120,50 m<sup>2</sup> Wohnfläche

- Geförderte Wohnung
- Barrierefreie Wohnung

Wohnen/Essen/Kochen	ca. 36,70 m <sup>2</sup>
Bad	ca. 4,90 m <sup>2</sup>
Dusche	ca. 5,40 m <sup>2</sup>
Zimmer 1	ca. 16,40 m <sup>2</sup>
Zimmer 2	ca. 12,30 m <sup>2</sup>
Zimmer 3	ca. 20,20 m <sup>2</sup>
Dachterrasse (Faktor 0,5)	ca. 5,00 m <sup>2</sup>
Abstellraum	ca. 2,60 m <sup>2</sup>
Diele/Flur	ca. 13,30 m <sup>2</sup>
Balkon (Faktor 0,5)	ca. 3,70 m <sup>2</sup>

Alle Maße sind Circa-Maße

Maßstab 1:100 



Terrassen-/Balkonflächen sind mit 50% in der Wohnfläche berücksichtigt, Loggien sind mit 100% angerechnet. Die Wohnung ist mit einer Einbauküche ausgestattet, Konditionen gem. Mietvertrag. Die im Grundriss dargestellten Möbel sind ein Einrichtungsvorschlag und werden nicht mit vermietet. Stand: 21.11.2017, pro.b architektur

## 5-Zimmer-Wohnung

Nr. 6.9.11 - 5.OG

ca. 123 m<sup>2</sup> Wohnfläche

Wohnen/Essen/Kochen

Bad

Dusche

Zimmer 1

Zimmer 2

Zimmer 3

Zimmer 4

Abstellraum

Diele/Flur

Dachterrasse (Faktor 0,5)

Dachterrasse (Faktor 0,5)

Dachterrasse (Faktor 0,5)

- Geförderte Wohnung
- Barrierefreie Wohnung

ca. 32,90 m<sup>2</sup>

ca. 5,40 m<sup>2</sup>

ca. 5,10 m<sup>2</sup>

ca. 10,60 m<sup>2</sup>

ca. 14,80 m<sup>2</sup>

ca. 11,80 m<sup>2</sup>

ca. 12,30 m<sup>2</sup>

ca. 2,60 m<sup>2</sup>

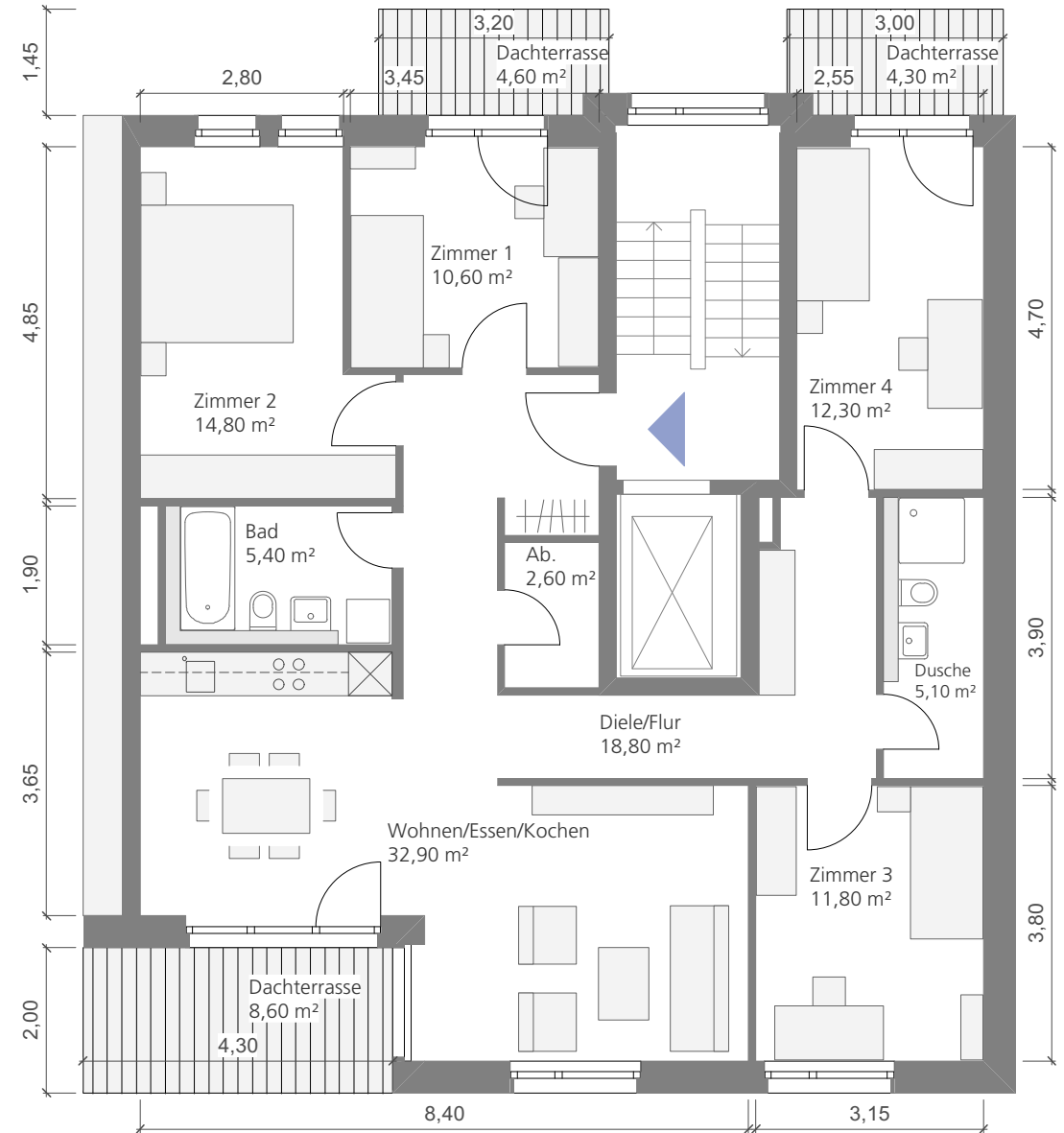
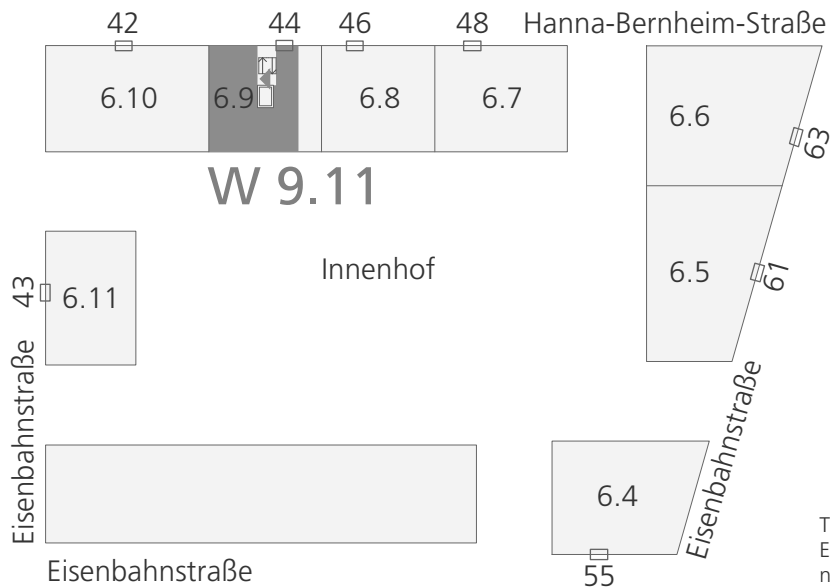
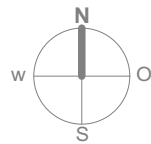
ca. 18,80 m<sup>2</sup>

ca. 2,30 m<sup>2</sup>

ca. 2,10 m<sup>2</sup>

ca. 4,30 m<sup>2</sup>

Alle Maße sind Circa-Maße  
 Maßstab 1:100



Terrassen-/ Balkonflächen sind mit 50% in der Wohnfläche berücksichtigt, Loggien sind mit 100% angerechnet. Die Wohnung ist mit einer Einbauküche ausgestattet, Konditionen gem. Mietvertrag. Die im Grundriss dargestellten Möbel sind ein Einrichtungsvorschlag und werden nicht mit vermietet.  
 Stand: 20.11.2017, pro.b architektur

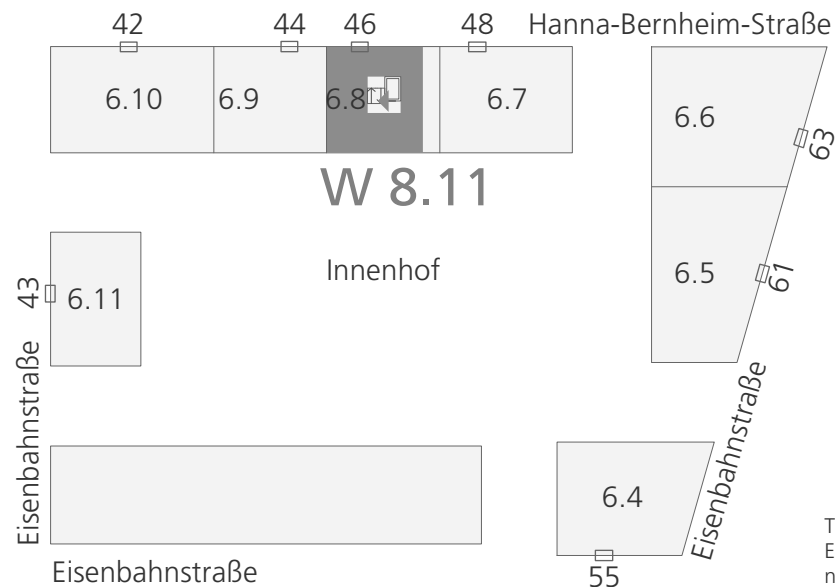
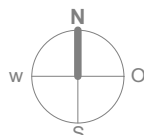
**5-Zimmer-Wohnung**  
**Nr. 6.8.11 - 5 OG**  
 ca. 124 m<sup>2</sup> Wohnfläche

- Geförderte Wohnung
- Barrierefreie Wohnung

Wohnen/Essen/Kochen	ca. 31,50 m <sup>2</sup>
Bad	ca. 6,30 m <sup>2</sup>
Dusche	ca. 5,40 m <sup>2</sup>
Zimmer 1	ca. 10,50 m <sup>2</sup>
Zimmer 2	ca. 12,70 m <sup>2</sup>
Zimmer 3	ca. 12,30 m <sup>2</sup>
Zimmer 4	ca. 11,20 m <sup>2</sup>
Diele/Flur	ca. 23,90 m <sup>2</sup>
Dachterrasse (Faktor 0,5)	ca. 2,60 m <sup>2</sup>
Dachterrasse (Faktor 0,5)	ca. 7,60 m <sup>2</sup>

Alle Maße sind Circa-Maße

Maßstab 1:100



Terrassen-/ Balkonflächen sind mit 50% in der Wohnfläche berücksichtigt, Loggien sind mit 100% angerechnet. Die Wohnung ist mit einer Einbauküche ausgestattet, Konditionen gem. Mietvertrag. Die im Grundriss dargestellten Möbel sind ein Einrichtungsvorschlag und werden nicht mit vermietet.  
 Stand: 21.11.2017, pro.b architektur