

Stand: 16.04.2018

WE Nr.	Haus	Lage	Anzahl Zimmer	Status	Wohnfläche	Miete pro m <sup>2</sup> u. Monat netto kalt	Miete pro WE u. Monat netto kalt	Küche pro WE u. Monat	Miete gesamt pro WE u. Monat netto kalt	Einzug
6.10.01	6.10	EG	2-Zi-Whg.	vermietet	56,05	7,89 €	442,29 €	25,00 €	467,29 €	01.06.18
6.10.02	6.10	EG	3-Zi-Whg.		70,96	7,16 €	508,28 €	25,00 €	533,28 €	01.06.18
6.10.03	6.10	EG	4-Zi-Whg.		89,26	7,33 €	654,72 €	25,00 €	679,72 €	01.06.18
6.10.04	6.10	1. OG	3-Zi-Whg.		72,49	7,16 €	519,23 €	25,00 €	544,23 €	01.06.18
6.10.05	6.10	1. OG	4-Zi-Whg.		101,80	7,51 €	764,22 €	25,00 €	789,22 €	01.06.18
6.10.06	6.10	1. OG	3-Zi-Whg.		75,10	7,20 €	540,91 €	25,00 €	565,91 €	01.06.18
6.10.07	6.10	2. OG	3-Zi-Whg.		72,49	7,16 €	519,23 €	25,00 €	544,23 €	01.06.18
6.10.08	6.10	2. OG	4-Zi-Whg.		101,80	7,51 €	764,22 €	25,00 €	789,22 €	01.06.18
6.10.09	6.10	2. OG	3-Zi-Whg.		75,10	7,20 €	540,91 €	25,00 €	565,91 €	01.06.18
6.10.10	6.10	3. OG	3-Zi-Whg.		72,49	7,16 €	519,23 €	25,00 €	544,23 €	01.06.18
6.10.11	6.10	3. OG	4-Zi-Whg.		101,80	7,51 €	764,22 €	25,00 €	789,22 €	01.06.18
6.10.12	6.10	3. OG	3-Zi-Whg.		75,10	7,20 €	540,91 €	25,00 €	565,91 €	01.06.18
6.10.13	6.10	4. OG	3-Zi-Whg.	vermietet	72,49	7,16 €	519,23 €	25,00 €	544,23 €	01.06.18
6.10.14	6.10	4. OG	4-Zi-Whg.		101,80	7,51 €	764,22 €	25,00 €	789,22 €	01.06.18
6.10.15	6.10	4. OG	3-Zi-Whg.	vermietet	75,10	7,20 €	540,91 €	25,00 €	565,91 €	01.06.18

**Tiefgaragen-Stellplatz:** 85,00 Euro pro Monat, geförderte Wohnungen 60,00 Euro pro Monat

**Betriebskosten-Vorauszahlung:** 2,50 Euro pro m<sup>2</sup> Wfl./Monat

**Haftungsausschuss:**

Die bereitgestellten Informationen wurden sorgfältig und gewissenhaft geprüft. Jedoch kann keine Haftung oder Garantie übernommen werden, dass alle Angaben zu jeder Zeit vollständig, richtig und in letzter Aktualität sind.

## 3-Zimmer-Wohnung

Nr. 6.10.02 - EG

ca. 70,96 m<sup>2</sup> Wohnfläche

■ Geförderte Wohnung

□ Barrierefreie Wohnung

Wohnen/Essen/Kochen

ca. 27,82 m<sup>2</sup>

Bad

ca. 6,21 m<sup>2</sup>

Zimmer 1

ca. 10,58 m<sup>2</sup>

Zimmer 2

ca. 13,26 m<sup>2</sup>

Abstellraum

ca. 1,76 m<sup>2</sup>

Diele/Flur

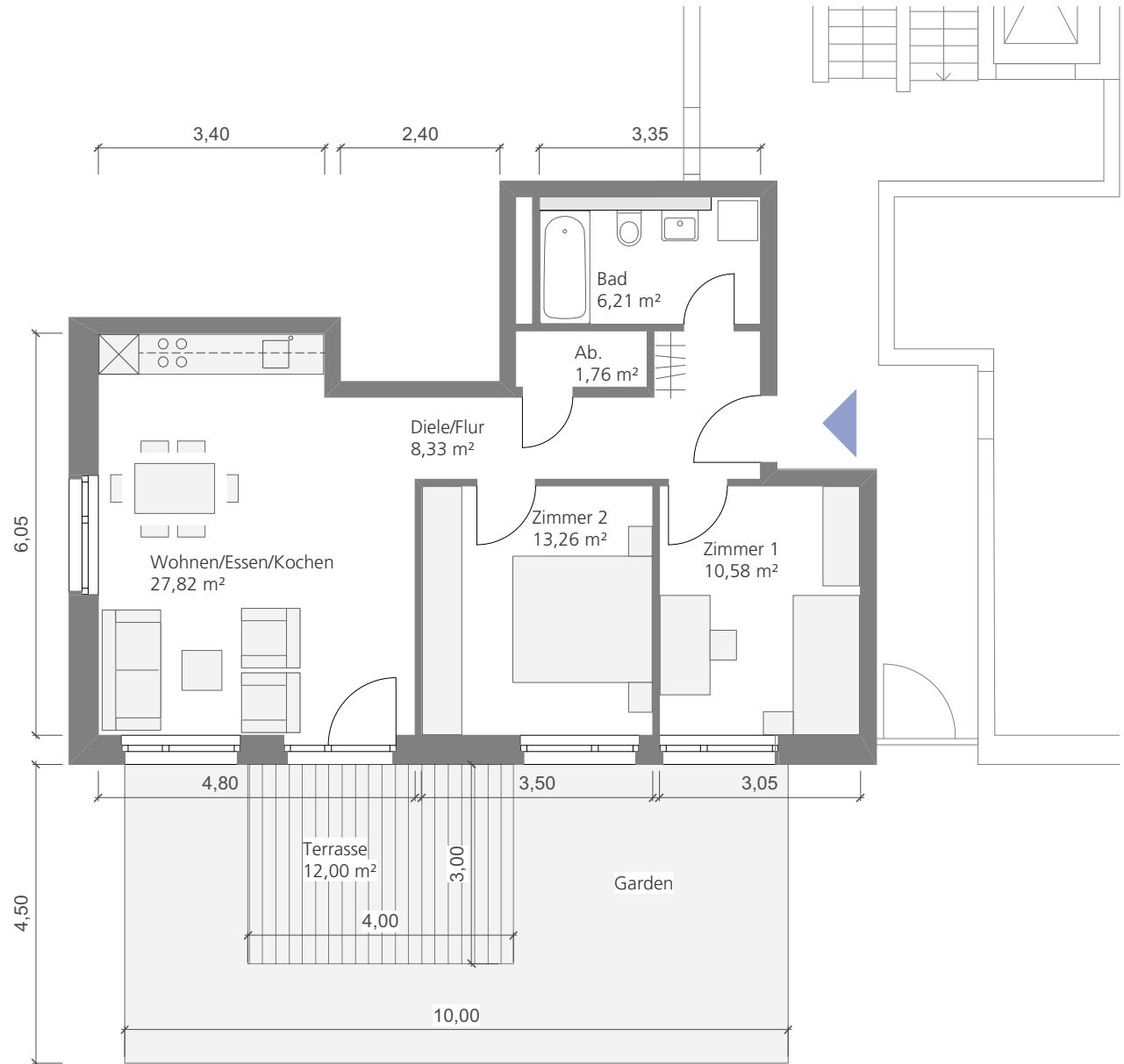
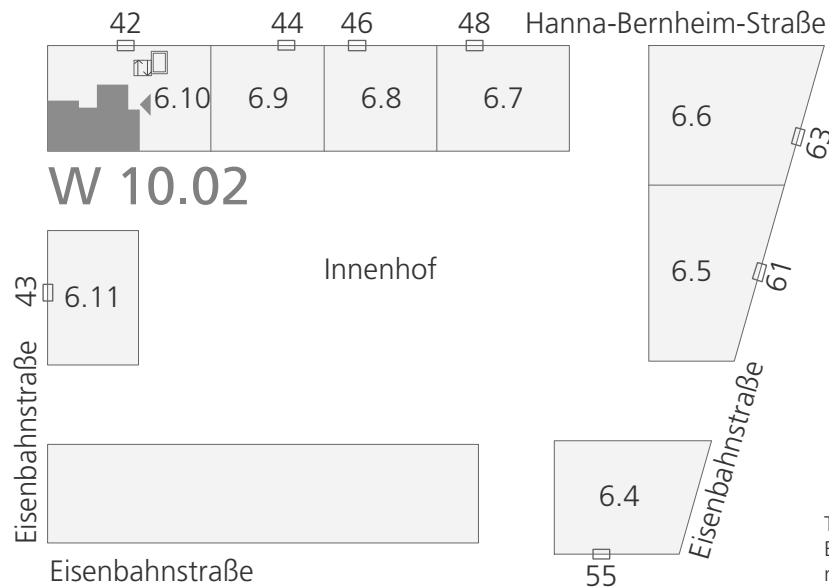
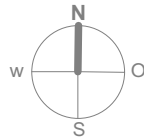
ca. 8,33 m<sup>2</sup>

Terrasse (Faktor 0,25)

ca. 3,00 m<sup>2</sup>

Alle Maße sind Circa-Maße

Maßstab 1:100



Terrassen-/ Balkonflächen sind mit 25% in der Wohnfläche berücksichtigt, Loggien sind mit 50% angerechnet. Die Wohnung ist mit einer Einbauküche ausgestattet, Konditionen gem. Mietvertrag. Die im Grundriss dargestellten Möbel sind ein Einrichtungsvorschlag und werden nicht mit vermietet. Stand: 20.11.2017, pro.b architektur

## 4-Zimmer-Wohnung

Nr. 6.10.03 - EG

ca. 89,26 m<sup>2</sup> Wohnfläche

Wohnen/Essen/Kochen

Bad

Dusche

Zimmer 1

Zimmer 2

Zimmer 3

Abstellraum

Diele/Flur

Terrasse (Faktor 0,25)

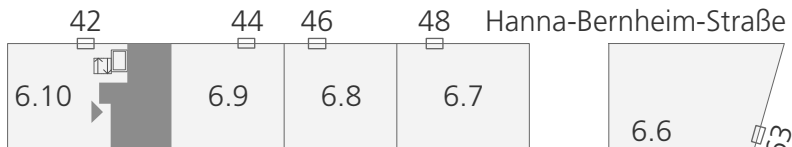
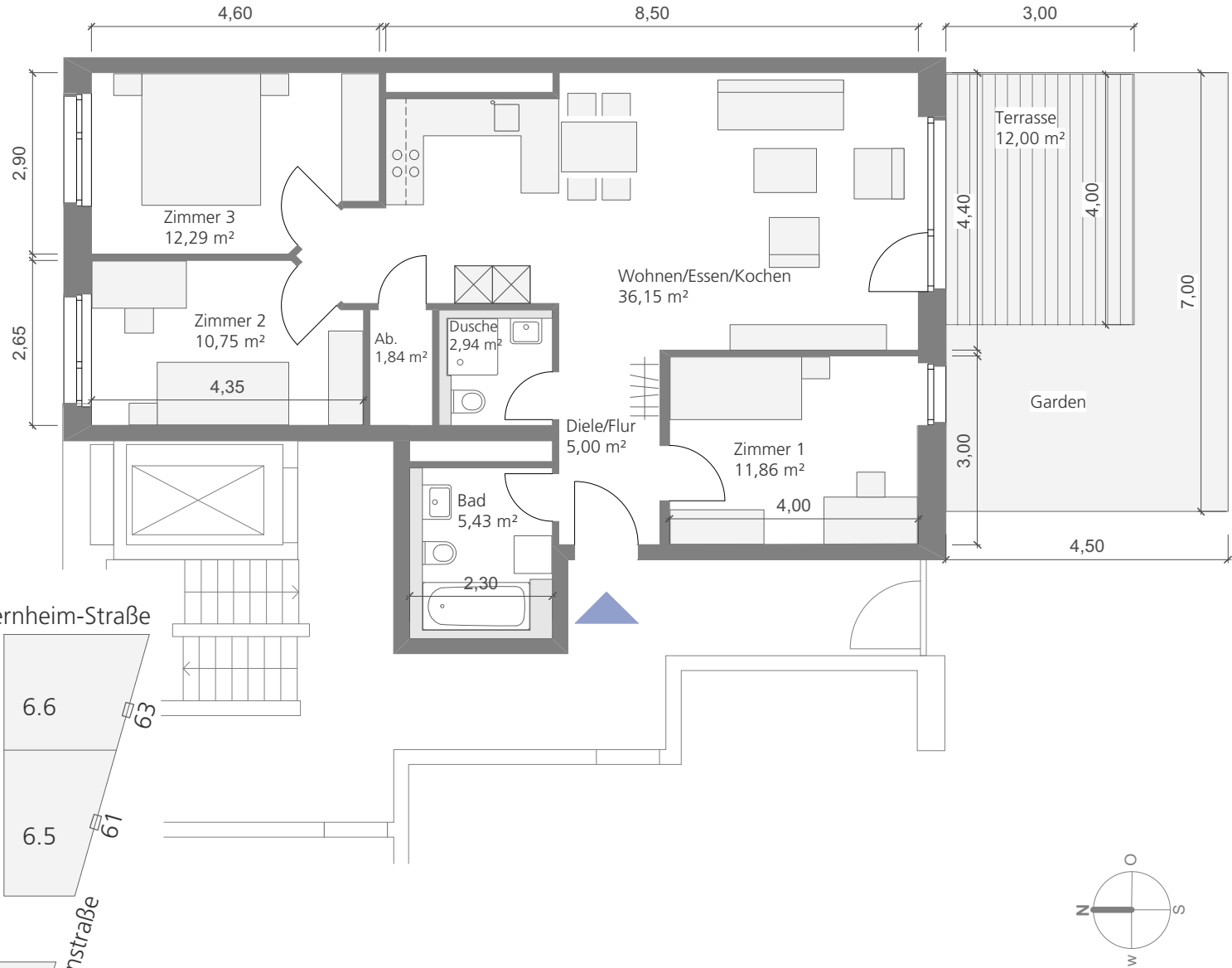
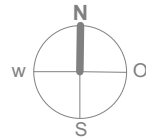
Alle Maße sind Circa-Maße

Maßstab 1:100



- **Geförderte Wohnung**
- **Barrierefreie Wohnung**

- ca. 36,15 m<sup>2</sup>
- ca. 5,43 m<sup>2</sup>
- ca. 2,94 m<sup>2</sup>
- ca. 11,86 m<sup>2</sup>
- ca. 10,75 m<sup>2</sup>
- ca. 12,29 m<sup>2</sup>
- ca. 1,84 m<sup>2</sup>
- ca. 5,00 m<sup>2</sup>
- ca. 3,00 m<sup>2</sup>



W 10.03



Terrassen-/ Balkonflächen sind mit 25% in der Wohnfläche berücksichtigt, Loggien sind mit 50% angerechnet. Die Wohnung ist mit einer Einbauküche ausgestattet, Konditionen gem. Mietvertrag. Die im Grundriss dargestellten Möbel sind ein Einrichtungsvorschlag und werden nicht mit vermietet.  
 Stand: 20.11.2017, pro.b architektur

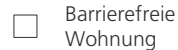
## 3-Zimmer-Wohnung

Nr. 6.10.04 - 1.OG

ca. 72,49 m<sup>2</sup> Wohnfläche



Geförderte Wohnung



Barrierefreie Wohnung

Wohnen/Essen/Kochen ca. 27,48 m<sup>2</sup>

Bad ca. 6,20 m<sup>2</sup>

Zimmer 1 ca. 12,31 m<sup>2</sup>

Zimmer 2 ca. 12,13 m<sup>2</sup>

Abstellraum ca. 1,73 m<sup>2</sup>

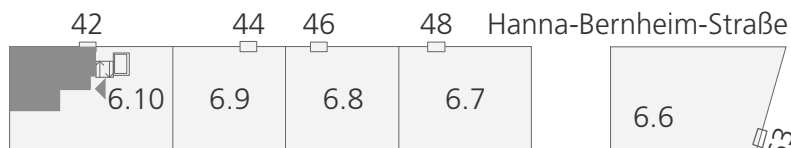
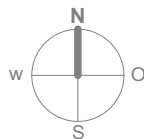
Diele/Flur ca. 10,49 m<sup>2</sup>

Balkon (Faktor 0,25) ca. 1,44 m<sup>2</sup>

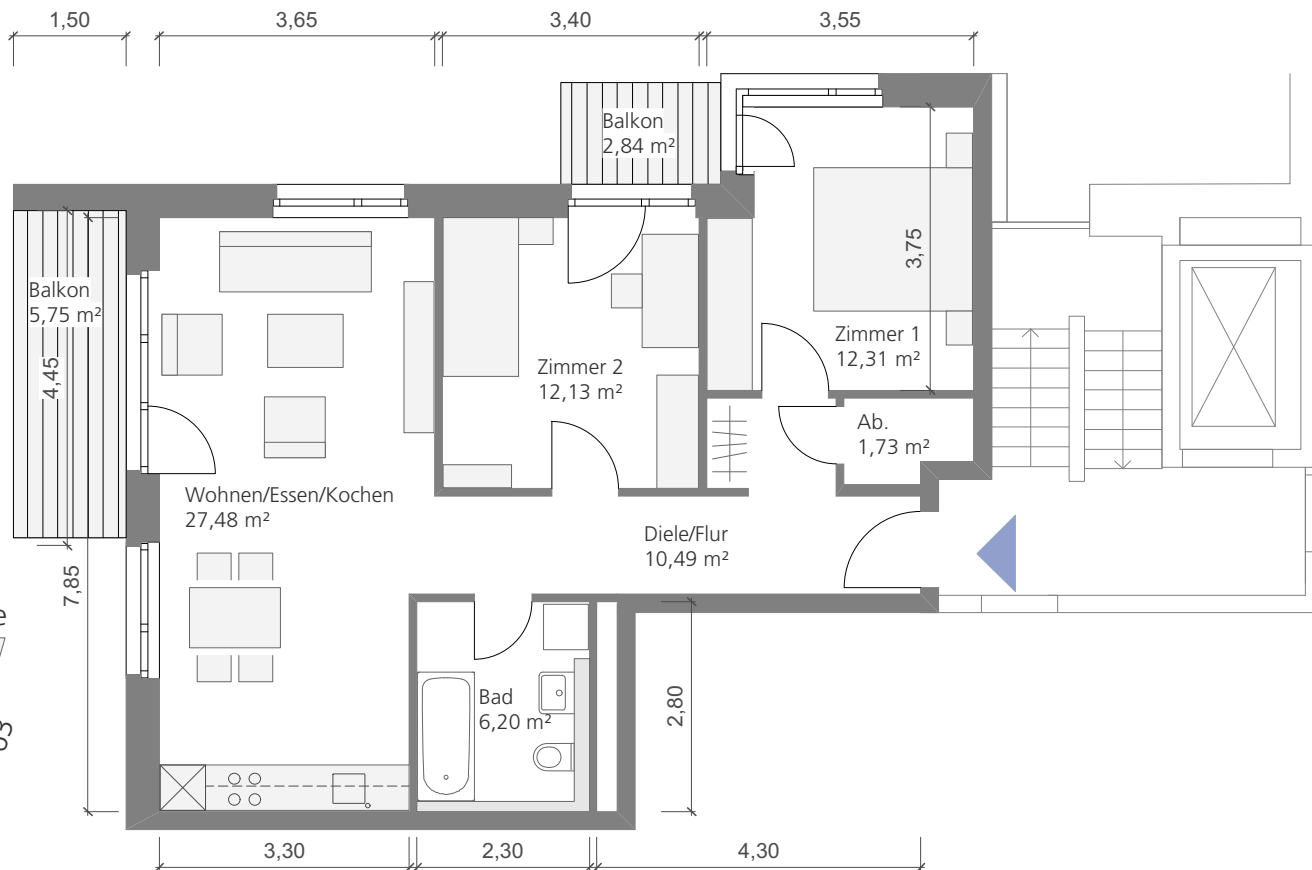
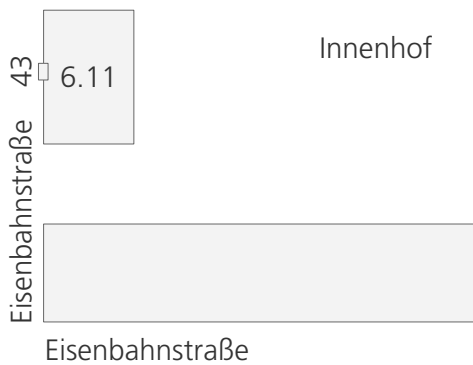
Balkon (Faktor 0,25) ca. 0,71 m<sup>2</sup>

Alle Maße sind Circa-Maße

Maßstab 1:100



W 10.04



Terrassen-/ Balkonflächen sind mit 25% in der Wohnfläche berücksichtigt, Loggien sind mit 50% angerechnet. Die Wohnung ist mit einer Einbauküche ausgestattet, Konditionen gem. Mietvertrag. Die im Grundriss dargestellten Möbel sind ein Einrichtungsvorschlag und werden nicht mit vermietet.  
 Stand: 20.11.2017, pro.b architektur

## 4-Zimmer-Wohnung

Nr. 6.10.05 - 1.OG

ca. 101,80 m<sup>2</sup> Wohnfläche

■ Geförderte Wohnung

■ Barrierefreie Wohnung

Wohnen/Essen/Kochen ca. 26,82 m<sup>2</sup>

Bad ca. 4,93 m<sup>2</sup>

Dusche ca. 6,44 m<sup>2</sup>

Zimmer 1 ca. 14,53 m<sup>2</sup>

Zimmer 2 ca. 11,28 m<sup>2</sup>

Zimmer 3 ca. 14,12 m<sup>2</sup>

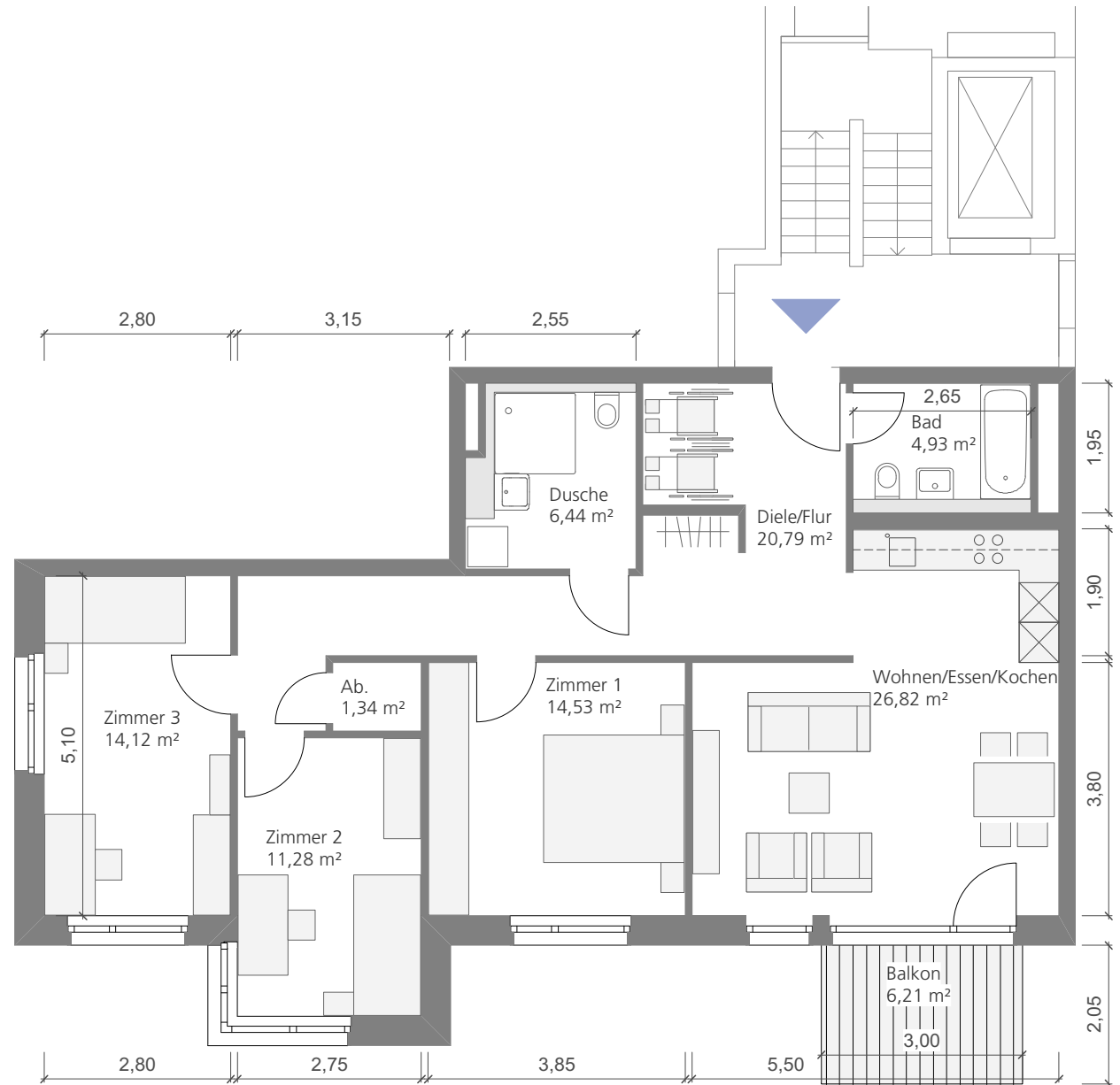
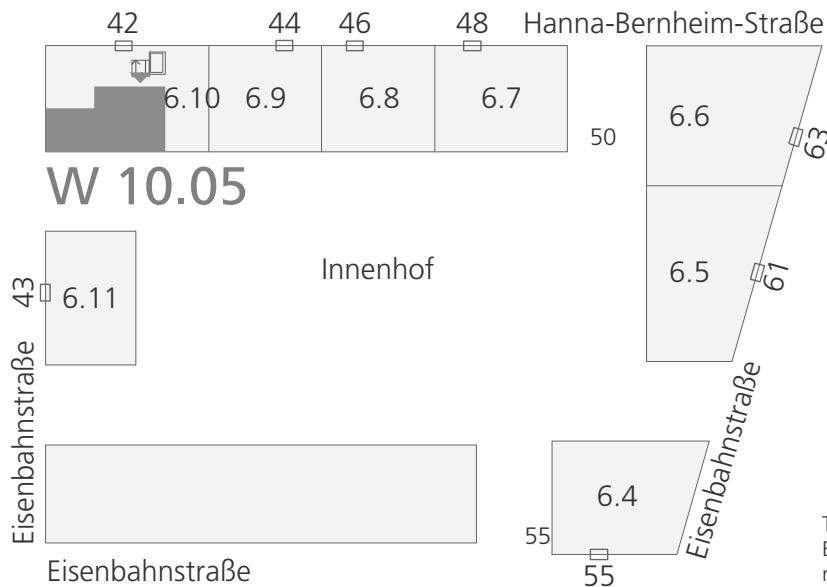
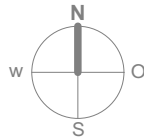
Abstellraum ca. 1,34 m<sup>2</sup>

Diele/Flur ca. 20,79 m<sup>2</sup>

Balkon (Faktor 0,25) ca. 1,55 m<sup>2</sup>

Alle Maße sind Circa-Maße

Maßstab 1:100



Terrassen-/ Balkonflächen sind mit 25% in der Wohnfläche berücksichtigt, Loggien sind mit 50% angerechnet. Die Wohnung ist mit einer Einbauküche ausgestattet, Konditionen gem. Mietvertrag. Die im Grundriss dargestellten Möbel sind ein Einrichtungsvorschlag und werden nicht mit vermietet.  
 Stand: 20.11.2017, pro.b architektur

## 3-Zimmer-Wohnung

Nr. 6.10.06 - 1.OG

ca. 75,10 m<sup>2</sup> Wohnfläche

- Geförderte Wohnung
- Barrierefreie Wohnung

Wohnen/Essen/Kochen ca. 30,64 m<sup>2</sup>

Bad ca. 4,90 m<sup>2</sup>

WC ca. 2,69 m<sup>2</sup>

Zimmer 1 ca. 11,27 m<sup>2</sup>

Zimmer 2 ca. 13,41 m<sup>2</sup>

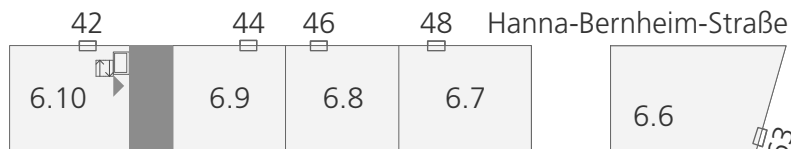
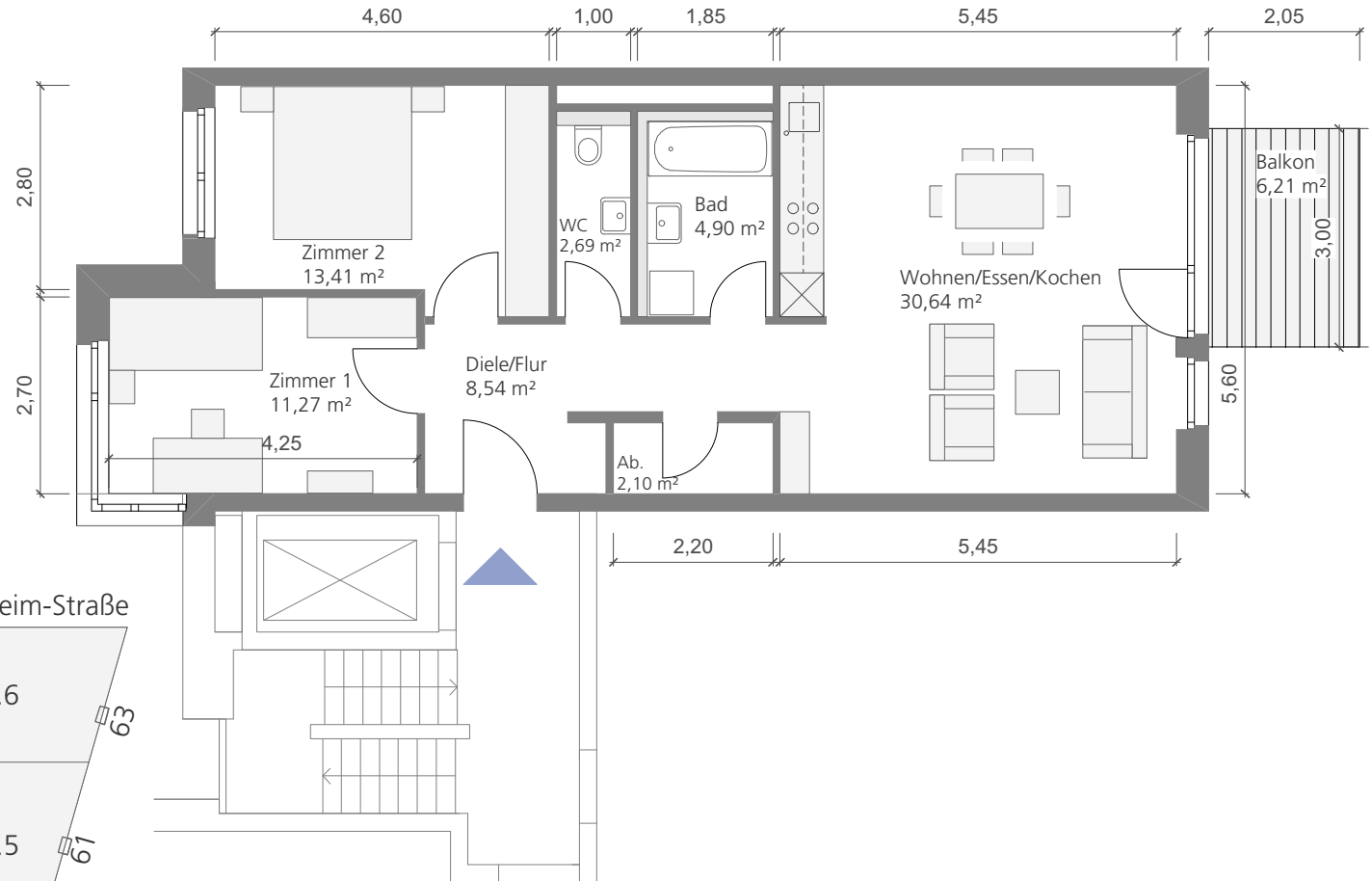
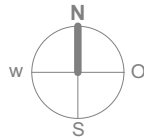
Abstellraum ca. 2,10 m<sup>2</sup>

Diele/Flur ca. 8,54 m<sup>2</sup>

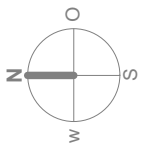
Balkon (Faktor 0,25) ca. 1,55 m<sup>2</sup>

Alle Maße sind Circa-Maße

Maßstab 1:100



W 10.06



Terrassen-/ Balkonflächen sind mit 25% in der Wohnfläche berücksichtigt, Loggien sind mit 50% angerechnet. Die Wohnung ist mit einer Einbauküche ausgestattet, Konditionen gem. Mietvertrag. Die im Grundriss dargestellten Möbel sind ein Einrichtungsvorschlag und werden nicht mit vermietet.  
 Stand: 20.11.2017, pro.b architektur

## 3-Zimmer-Wohnung

Nr. 6.10.07 - 2.OG

ca. 72,49 m<sup>2</sup> Wohnfläche

■ Geförderte Wohnung

□ Barrierefreie Wohnung

Wohnen/Essen/Kochen ca. 27,48 m<sup>2</sup>

Bad ca. 6,20 m<sup>2</sup>

Zimmer 1 ca. 12,31 m<sup>2</sup>

Zimmer 2 ca. 12,13 m<sup>2</sup>

Abstellraum ca. 1,73 m<sup>2</sup>

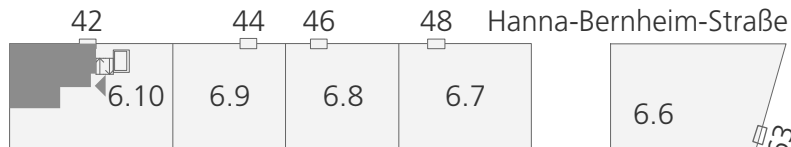
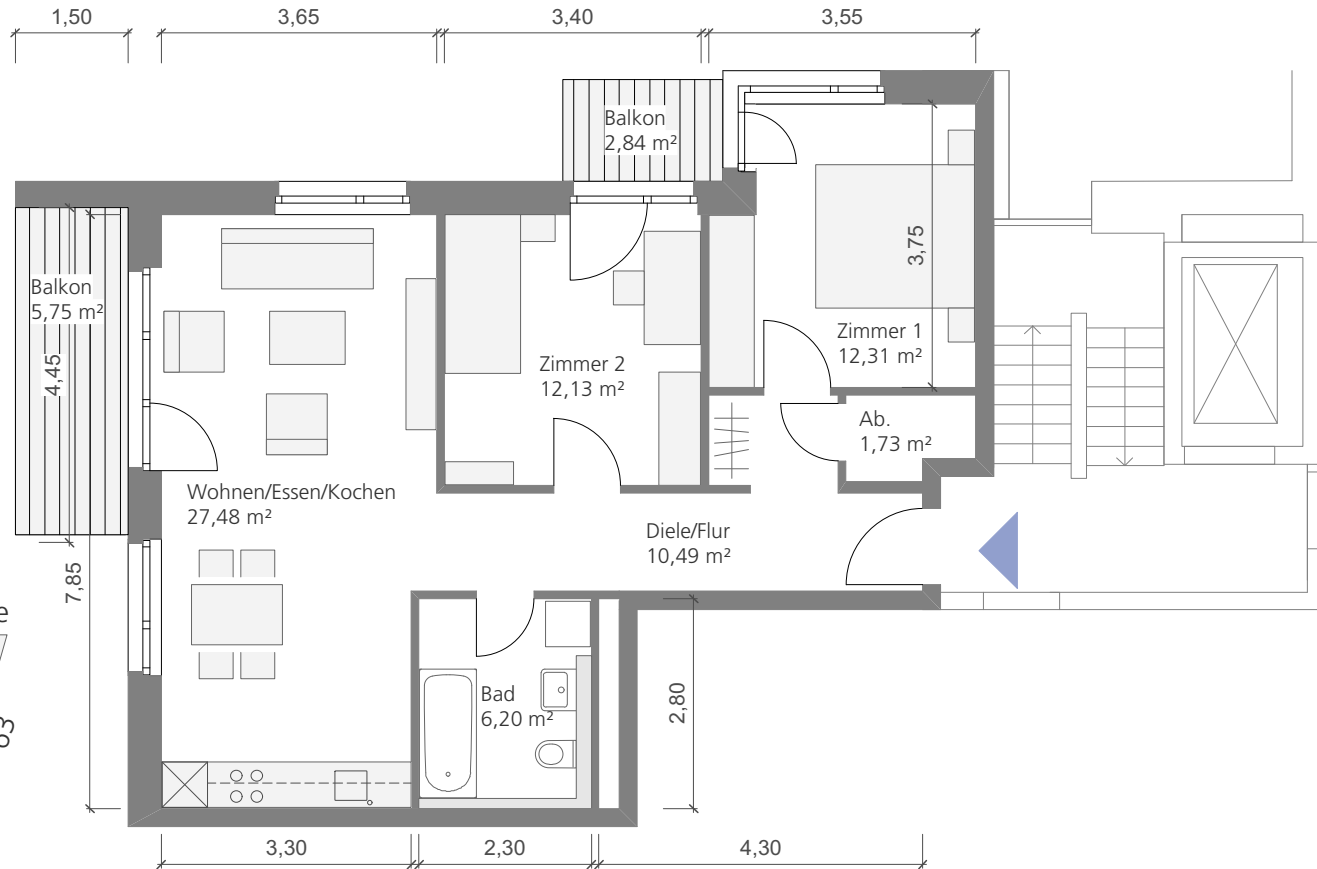
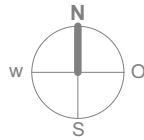
Diele/Flur ca. 10,49 m<sup>2</sup>

Balkon (Faktor 0,25) ca. 1,44 m<sup>2</sup>

Balkon (Faktor 0,25) ca. 0,71 m<sup>2</sup>

Alle Maße sind Circa-Maße

Maßstab 1:100



W 10.07



Terrassen-/ Balkonflächen sind mit 25% in der Wohnfläche berücksichtigt, Loggien sind mit 50% angerechnet. Die Wohnung ist mit einer Einbauküche ausgestattet, Konditionen gem. Mietvertrag. Die im Grundriss dargestellten Möbel sind ein Einrichtungsvorschlag und werden nicht mit vermietet.  
 Stand: 20.11.2017, pro.b architektur

## 4-Zimmer-Wohnung

Nr. 6.10.08 - 2.OG

ca. 101,80 m<sup>2</sup> Wohnfläche

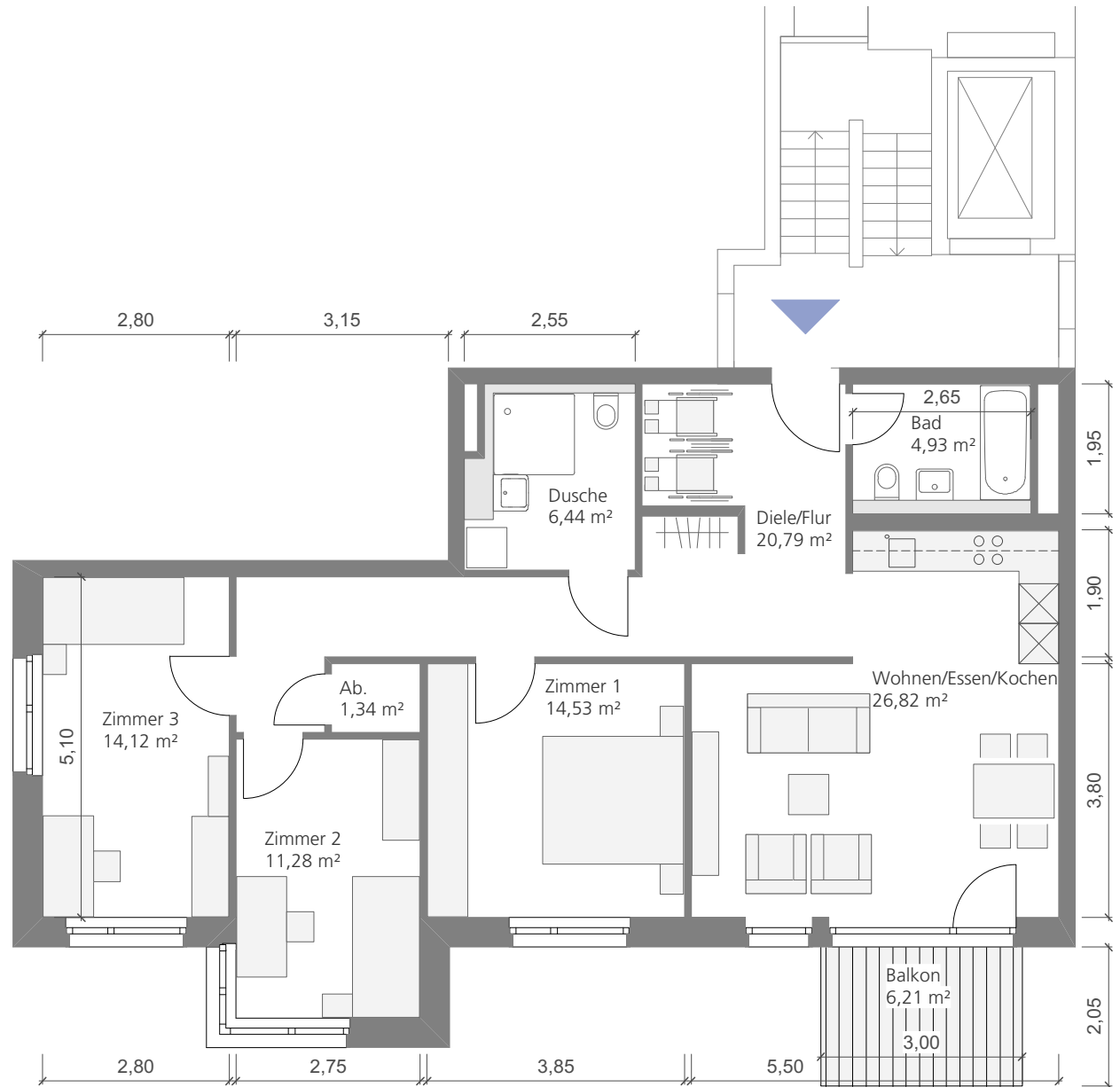
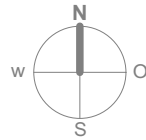
■ Geförderte Wohnung

■ Barrierefreie Wohnung

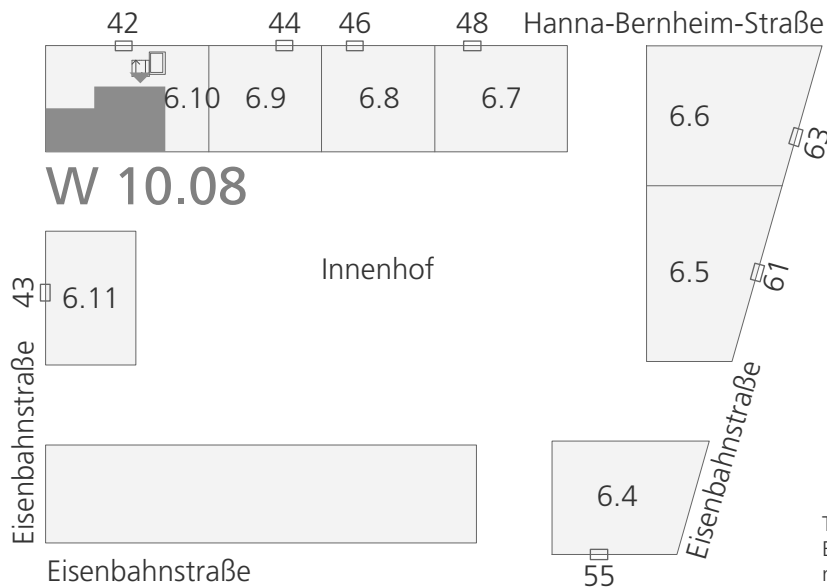
Wohnen/Essen/Kochen	ca. 26,82 m <sup>2</sup>
Bad	ca. 4,93 m <sup>2</sup>
Dusche	ca. 6,44 m <sup>2</sup>
Zimmer 1	ca. 14,53 m <sup>2</sup>
Zimmer 2	ca. 11,28 m <sup>2</sup>
Zimmer 3	ca. 14,12 m <sup>2</sup>
Abstellraum	ca. 1,34 m <sup>2</sup>
Diele/Flur	ca. 20,79 m <sup>2</sup>
Balkon (Faktor 0,25)	ca. 1,55 m <sup>2</sup>

Alle Maße sind Circa-Maße

Maßstab 1:100



Terrassen-/ Balkonflächen sind mit 25% in der Wohnfläche berücksichtigt, Loggien sind mit 50% angerechnet. Die Wohnung ist mit einer Einbauküche ausgestattet, Konditionen gem. Mietvertrag. Die im Grundriss dargestellten Möbel sind ein Einrichtungsvorschlag und werden nicht mit vermietet.  
 Stand: 20.11.2017, pro.b architektur





## 3-Zimmer-Wohnung

Nr. 6.10.09 - 2.OG

ca. 75,10 m<sup>2</sup> Wohnfläche

- Geförderte Wohnung
- Barrierefreie Wohnung

Wohnen/Essen/Kochen ca. 30,64 m<sup>2</sup>

Bad ca. 4,90 m<sup>2</sup>

WC ca. 2,69 m<sup>2</sup>

Zimmer 1 ca. 11,27 m<sup>2</sup>

Zimmer 2 ca. 13,41 m<sup>2</sup>

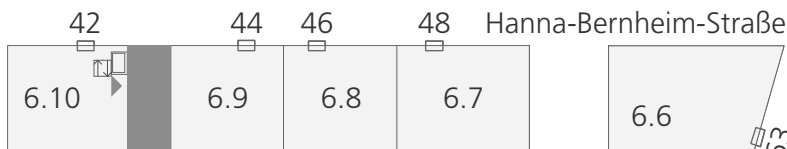
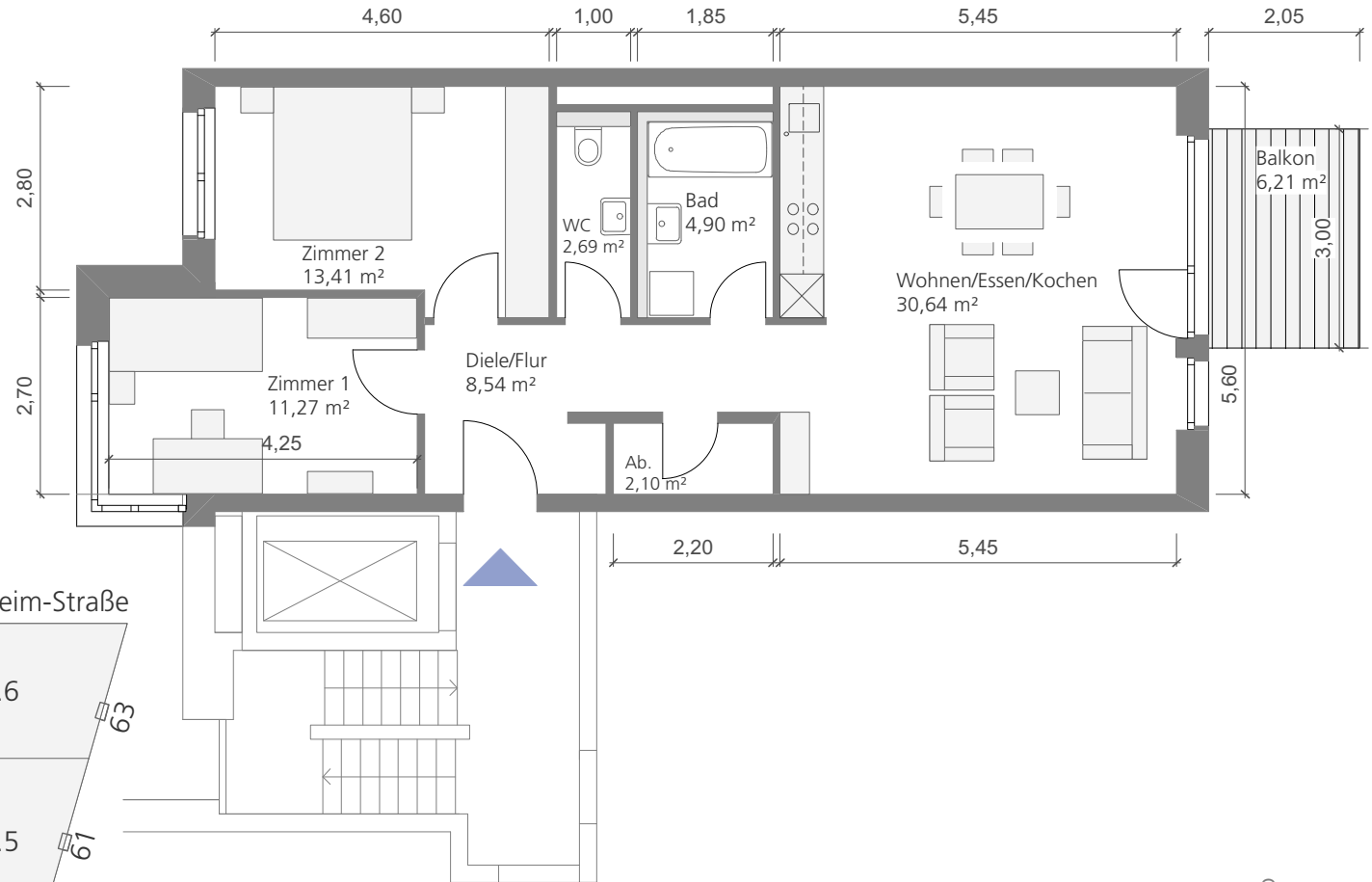
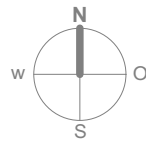
Abstellraum ca. 2,10 m<sup>2</sup>

Diele/Flur ca. 8,54 m<sup>2</sup>

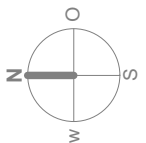
Balkon (Faktor 0,25) ca. 1,55 m<sup>2</sup>

Alle Maße sind Circa-Maße

Maßstab 1:100



W 10.09



Terrassen-/ Balkonflächen sind mit 25% in der Wohnfläche berücksichtigt, Loggien sind mit 50% angerechnet. Die Wohnung ist mit einer Einbauküche ausgestattet, Konditionen gem. Mietvertrag. Die im Grundriss dargestellten Möbel sind ein Einrichtungsvorschlag und werden nicht mit vermietet. Stand: 20.11.2017, pro.b architektur

## 3-Zimmer-Wohnung

Nr. 6.10.10 - 3.OG

ca. 72,49 m<sup>2</sup> Wohnfläche

■ Geförderte Wohnung

□ Barrierefreie Wohnung

Wohnen/Essen/Kochen ca. 27,48 m<sup>2</sup>

Bad ca. 6,20 m<sup>2</sup>

Zimmer 1 ca. 12,31 m<sup>2</sup>

Zimmer 2 ca. 12,13 m<sup>2</sup>

Abstellraum ca. 1,73 m<sup>2</sup>

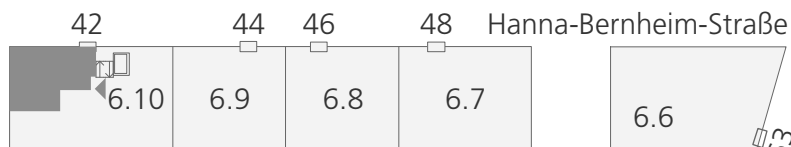
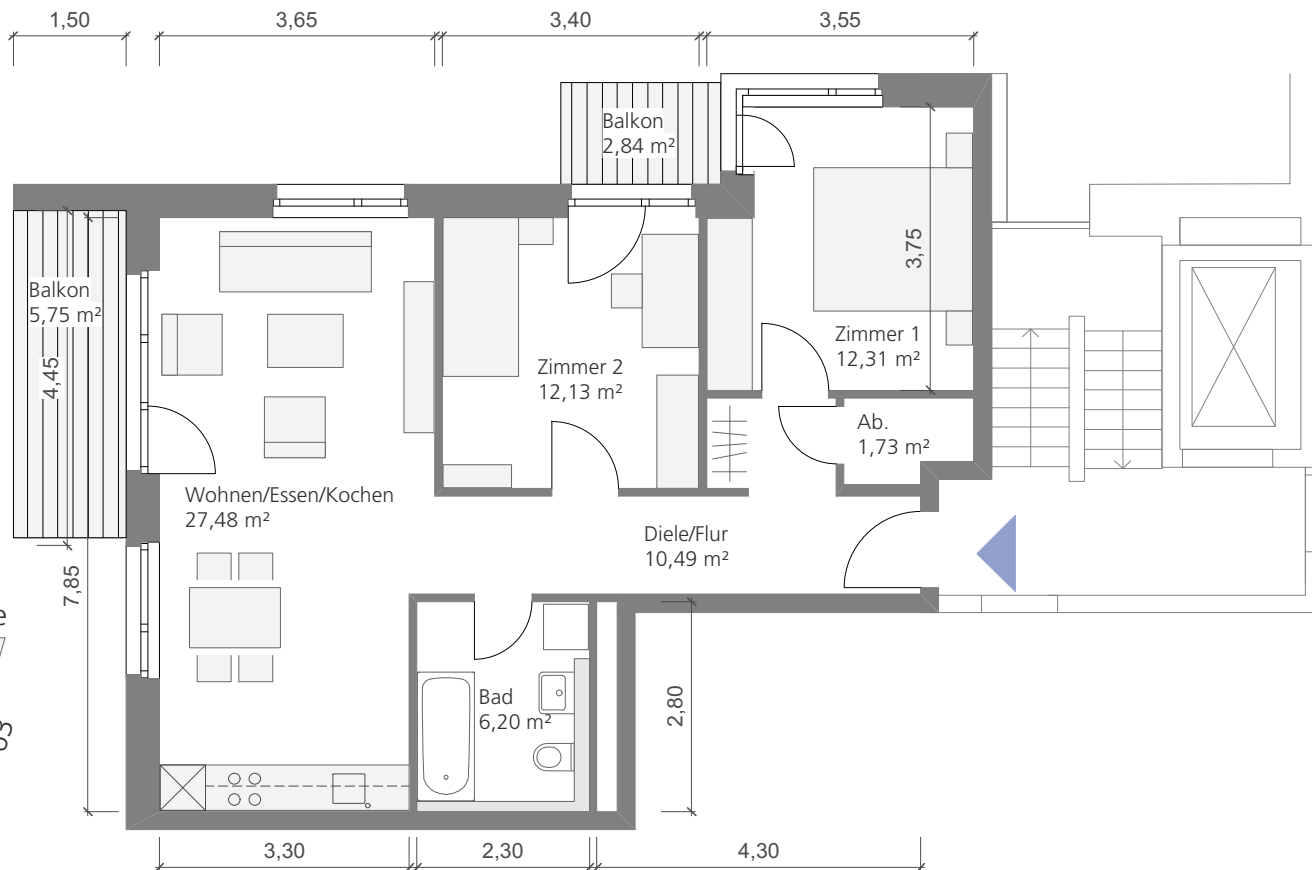
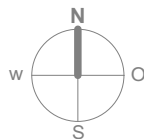
Diele/Flur ca. 10,49 m<sup>2</sup>

Balkon (Faktor 0,25) ca. 1,44 m<sup>2</sup>

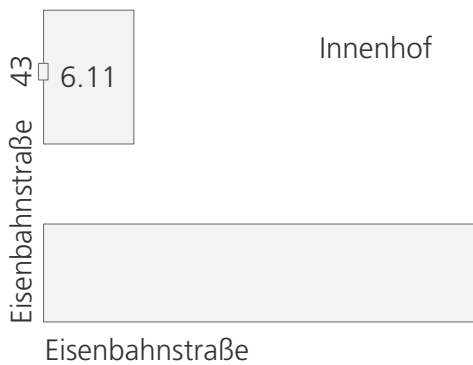
Balkon (Faktor 0,25) ca. 0,71 m<sup>2</sup>

Alle Maße sind Circa-Maße

Maßstab 1:100



W 10.10



Terrassen-/ Balkonflächen sind mit 25% in der Wohnfläche berücksichtigt, Loggien sind mit 50% angerechnet. Die Wohnung ist mit einer Einbauküche ausgestattet, Konditionen gem. Mietvertrag. Die im Grundriss dargestellten Möbel sind ein Einrichtungsvorschlag und werden nicht mit vermietet.  
 Stand: 20.11.2017, pro.b architektur

## 4-Zimmer-Wohnung

Nr. 6.10.11 - 3.OG

ca. 101,80 m<sup>2</sup> Wohnfläche

■ Geförderte Wohnung

■ Barrierefreie Wohnung

Wohnen/Essen/Kochen ca. 26,82 m<sup>2</sup>

Bad ca. 4,93 m<sup>2</sup>

Dusche ca. 6,44 m<sup>2</sup>

Zimmer 1 ca. 14,53 m<sup>2</sup>

Zimmer 2 ca. 11,28 m<sup>2</sup>

Zimmer 3 ca. 14,12 m<sup>2</sup>

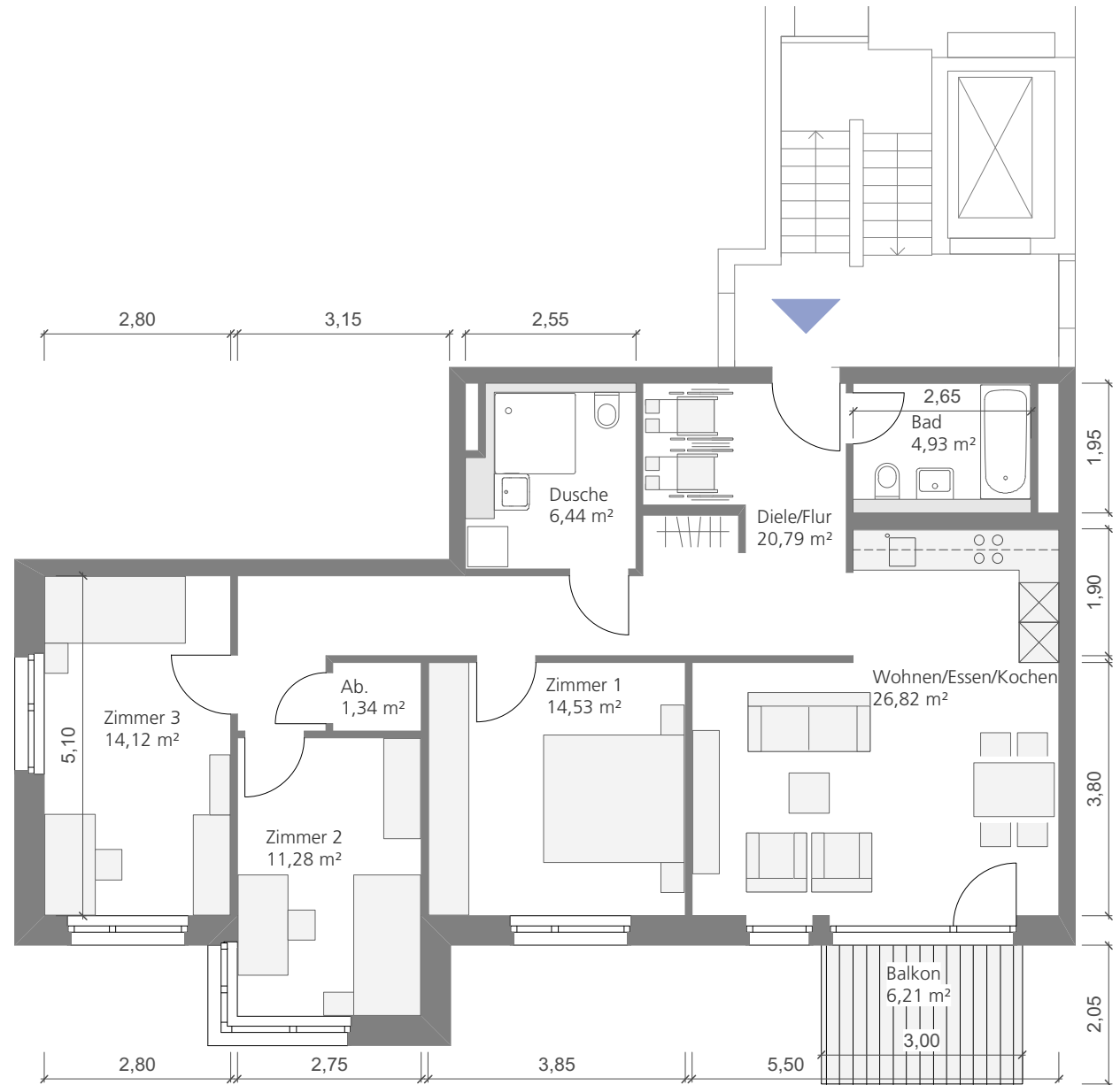
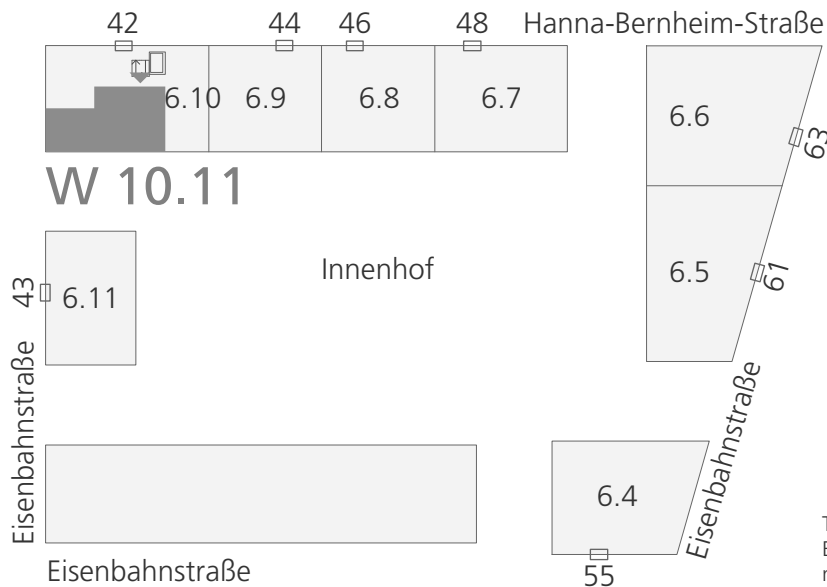
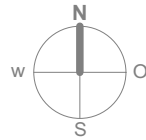
Abstellraum ca. 1,34 m<sup>2</sup>

Diele/Flur ca. 20,79 m<sup>2</sup>

Balkon (Faktor 0,25) ca. 1,55 m<sup>2</sup>

Alle Maße sind Circa-Maße

Maßstab 1:100



Terrassen-/ Balkonflächen sind mit 25% in der Wohnfläche berücksichtigt, Loggien sind mit 50% angerechnet. Die Wohnung ist mit einer Einbauküche ausgestattet, Konditionen gem. Mietvertrag. Die im Grundriss dargestellten Möbel sind ein Einrichtungsvorschlag und werden nicht mit vermietet.  
 Stand: 20.11.2017, pro.b architektur

## 3-Zimmer-Wohnung

Nr. 6.10.12 - 3.OG

ca. 75,10 m<sup>2</sup> Wohnfläche

- Geförderte Wohnung
- Barrierefreie Wohnung

Wohnen/Essen/Kochen ca. 30,64 m<sup>2</sup>

Bad ca. 4,90 m<sup>2</sup>

WC ca. 2,69 m<sup>2</sup>

Zimmer 1 ca. 11,27 m<sup>2</sup>

Zimmer 2 ca. 13,41 m<sup>2</sup>

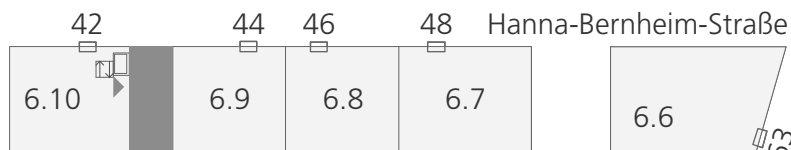
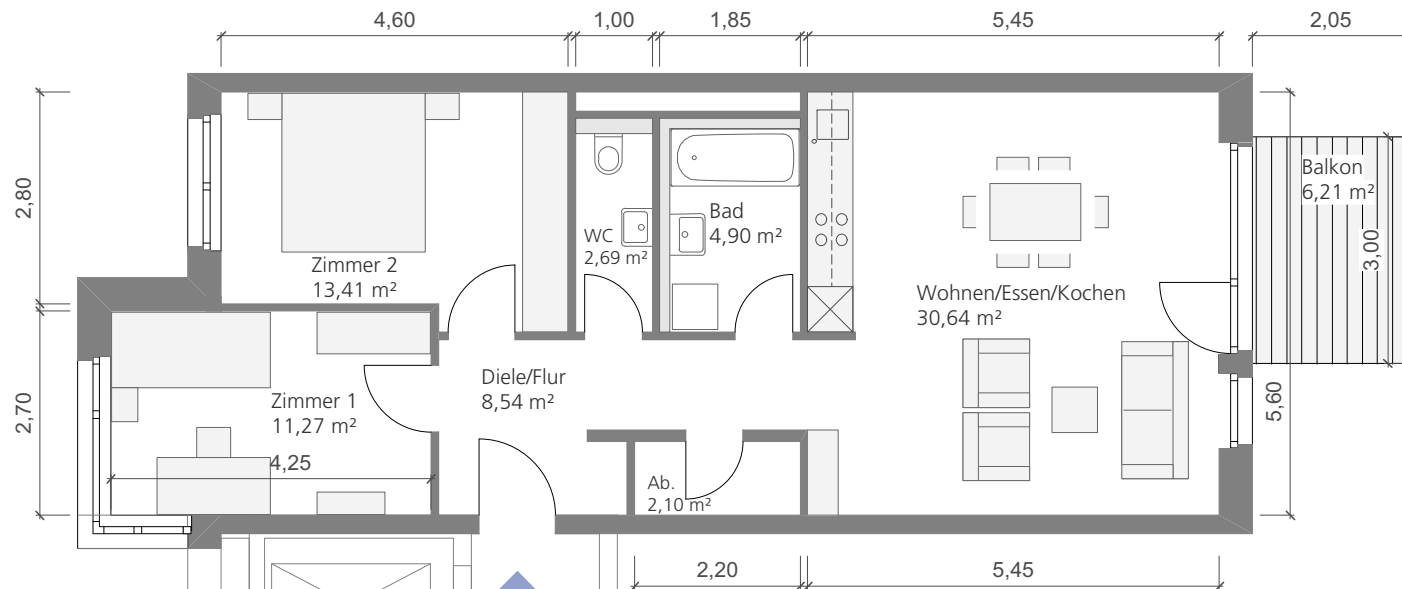
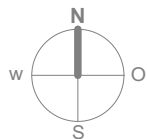
Abstellraum ca. 2,10 m<sup>2</sup>

Diele/Flur ca. 8,54 m<sup>2</sup>

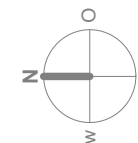
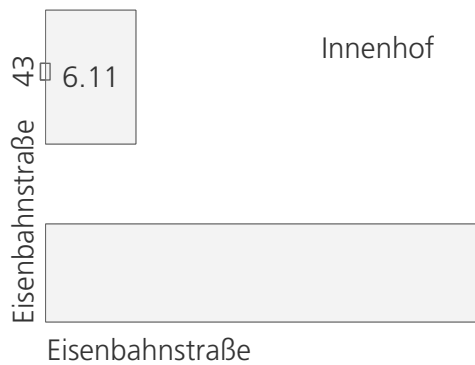
Balkon (Faktor 0,25) ca. 1,55 m<sup>2</sup>

Alle Maße sind Circa-Maße

Maßstab 1:100



W 10.12



Terrassen-/ Balkonflächen sind mit 25% in der Wohnfläche berücksichtigt, Loggien sind mit 50% angerechnet. Die Wohnung ist mit einer Einbauküche ausgestattet, Konditionen gem. Mietvertrag. Die im Grundriss dargestellten Möbel sind ein Einrichtungsvorschlag und werden nicht mit vermietet. Stand: 20.11.2017, pro.b architektur

## 4-Zimmer-Wohnung

Nr. 6.10.14 - 4.OG

ca. 101,80 m<sup>2</sup> Wohnfläche

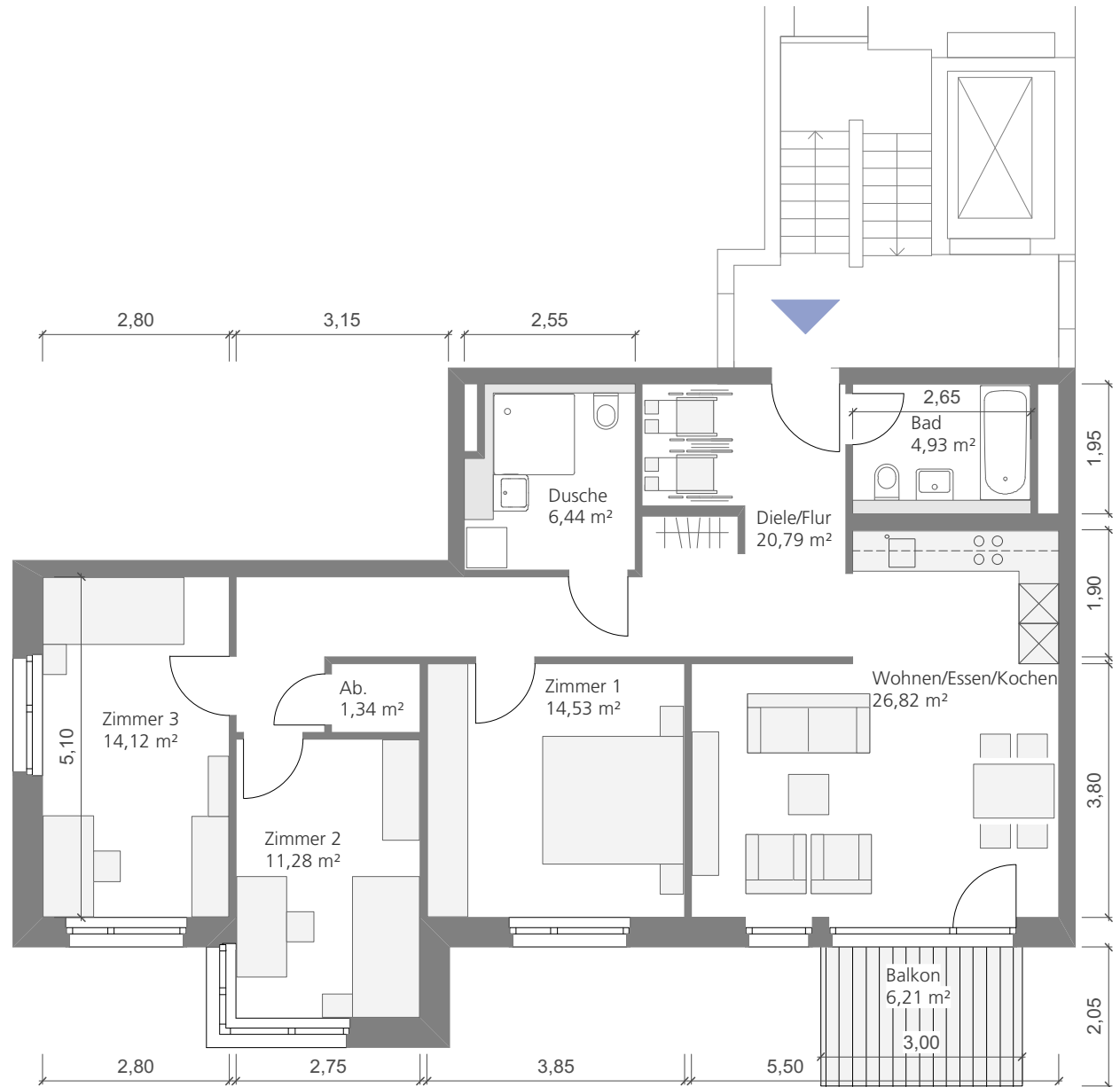
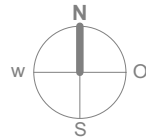
■ Geförderte Wohnung

■ Barrierefreie Wohnung

Wohnen/Essen/Kochen	ca. 26,82 m <sup>2</sup>
Bad	ca. 4,93 m <sup>2</sup>
Dusche	ca. 6,44 m <sup>2</sup>
Zimmer 1	ca. 14,53 m <sup>2</sup>
Zimmer 2	ca. 11,28 m <sup>2</sup>
Zimmer 3	ca. 14,12 m <sup>2</sup>
Abstellraum	ca. 1,34 m <sup>2</sup>
Diele/Flur	ca. 20,79 m <sup>2</sup>
Balkon (Faktor 0,25)	ca. 1,55 m <sup>2</sup>

Alle Maße sind Circa-Maße

Maßstab 1:100



Terrassen-/ Balkonflächen sind mit 25% in der Wohnfläche berücksichtigt, Loggien sind mit 50% angerechnet. Die Wohnung ist mit einer Einbauküche ausgestattet, Konditionen gem. Mietvertrag. Die im Grundriss dargestellten Möbel sind ein Einrichtungsvorschlag und werden nicht mit vermietet.  
 Stand: 20.11.2017, pro.b architektur

