

Stand: 16.04.2018

WE Nr.	Haus	Lage	Anzahl Zimmer	Status	Wohnfläche	Miete pro m ² u. Monat netto kalt	Miete pro WE u. Monat netto kalt	Küche pro WE u. Monat	Miete gesamt pro WE u. Monat netto kalt	Einzug
1.8.01	1.8	EG	3-Zi-Whg.	vermietet	73,48	7,29 €	535,64 €	25,00 €	560,64 €	01.06.18
1.8.02	1.8	EG	5-Zi-Whg.	vermietet	103,70	7,29 €	755,93 €	25,00 €	780,93 €	01.06.18
1.8.03	1.8	1. OG	3-Zi-Whg.	vermietet	73,99	7,29 €	539,36 €	25,00 €	564,36 €	01.06.18
1.8.04	1.8	1. EG	2-Zi-Whg.	vermietet	52,15	8,13 €	424,18 €	25,00 €	449,18 €	01.06.18
1.8.05	1.8	1. OG	4-Zi-Whg.		90,22	7,42 €	669,76 €	25,00 €	694,76 €	01.06.18
1.8.06	1.8	2. OG	3-Zi-Whg.		73,99	7,29 €	539,36 €	25,00 €	564,36 €	01.06.18
1.8.07	1.8	2. OG	2-Zi-Whg.	vermietet	52,26	8,13 €	425,07 €	25,00 €	450,07 €	01.06.18
1.8.08	1.8	2. OG	4-Zi-Whg.		90,36	7,42 €	670,80 €	25,00 €	695,80 €	01.06.18
1.8.09	1.8	3. OG	3-Zi-Whg.		73,99	7,29 €	539,36 €	25,00 €	564,36 €	01.06.18
1.8.10	1.8	3. OG	2-Zi-Whg.	vermietet	52,26	8,13 €	425,07 €	25,00 €	450,07 €	01.06.18
1.8.11	1.8	3. OG	4-Zi-Whg.	vermietet	90,36	7,42 €	670,80 €	25,00 €	695,80 €	01.06.18

Tiefgaragen-Stellplatz: 85,00 Euro pro Monat, geförderte Wohnungen 60,00 Euro pro Monat

Betriebskosten-Vorauszahlung: 2,50 Euro pro m² Wfl./Monat

Haftungsausschuss:

Die bereitgestellten Informationen wurden sorgfältig und gewissenhaft geprüft. Jedoch kann keine Haftung oder Garantie übernommen werden, dass alle Angaben zu jeder Zeit vollständig, richtig und in letzter Aktualität sind.

4-Zimmer-Wohnung

Nr. 1.8.05 - 1.OG

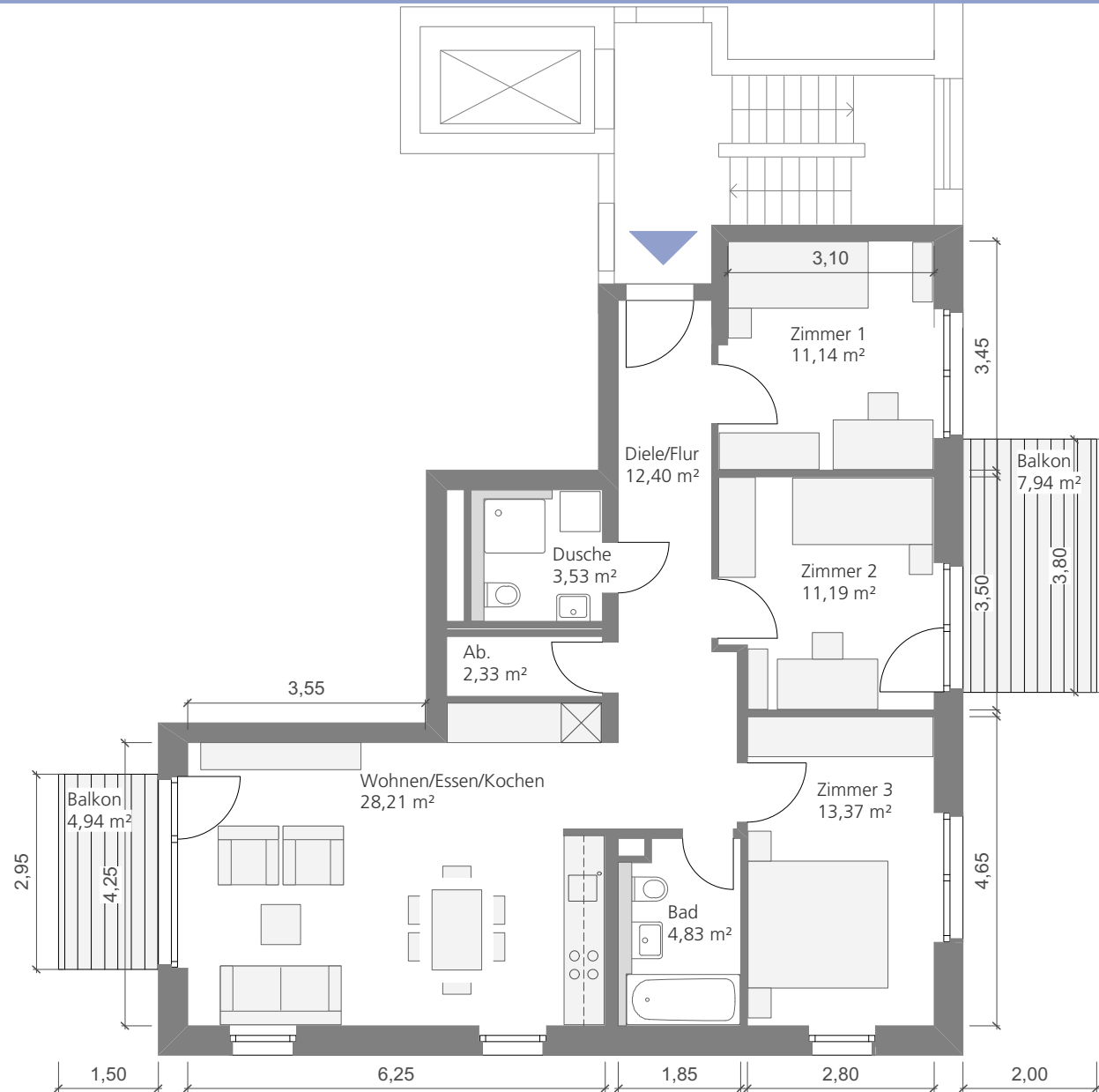
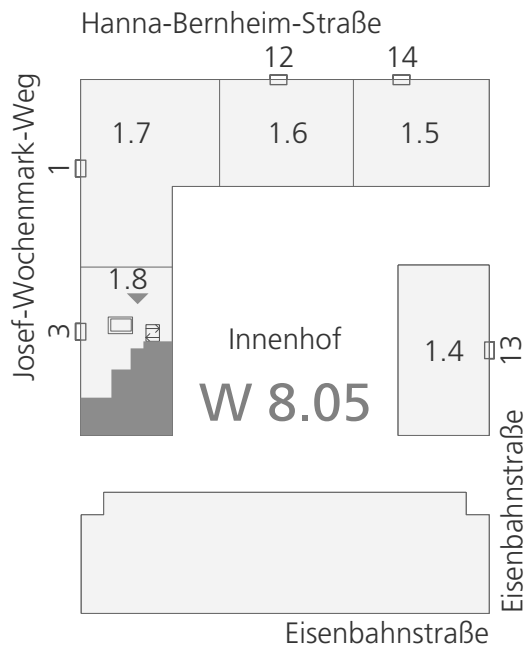
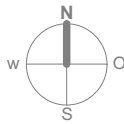
ca. 90,22 m² Wohnfläche

Wohnen/Essen/Kochen	ca. 28,21 m ²
Bad	ca. 4,83 m ²
Dusche	ca. 3,53 m ²
Zimmer 1	ca. 11,14 m ²
Zimmer 2	ca. 11,19 m ²
Zimmer 3	ca. 13,37 m ²
Diele/Flur	ca. 12,40 m ²
Abstellraum	ca. 2,33 m ²
Balkon (Faktor 0,25)	ca. 1,99 m ²
Balkon (Faktor 0,25)	ca. 1,24 m ²

- Geförderte Wohnung
- Barrierefreie Wohnung

Alle Maße sind Circa-Maße

Maßstab 1:100



Terrassen-/ Balkonflächen sind mit 25% in der Wohnfläche berücksichtigt, Loggien sind mit 50% angerechnet. Die Wohnung ist mit einer Einbauküche ausgestattet, Konditionen gem. Mietvertrag. Die im Grundriss dargestellten Möbel sind ein Einrichtungsvorschlag und werden nicht mit vermietet.

3-Zimmer-Wohnung

Nr. 1.8.06 - 2.OG

ca. 73,99 m² Wohnfläche

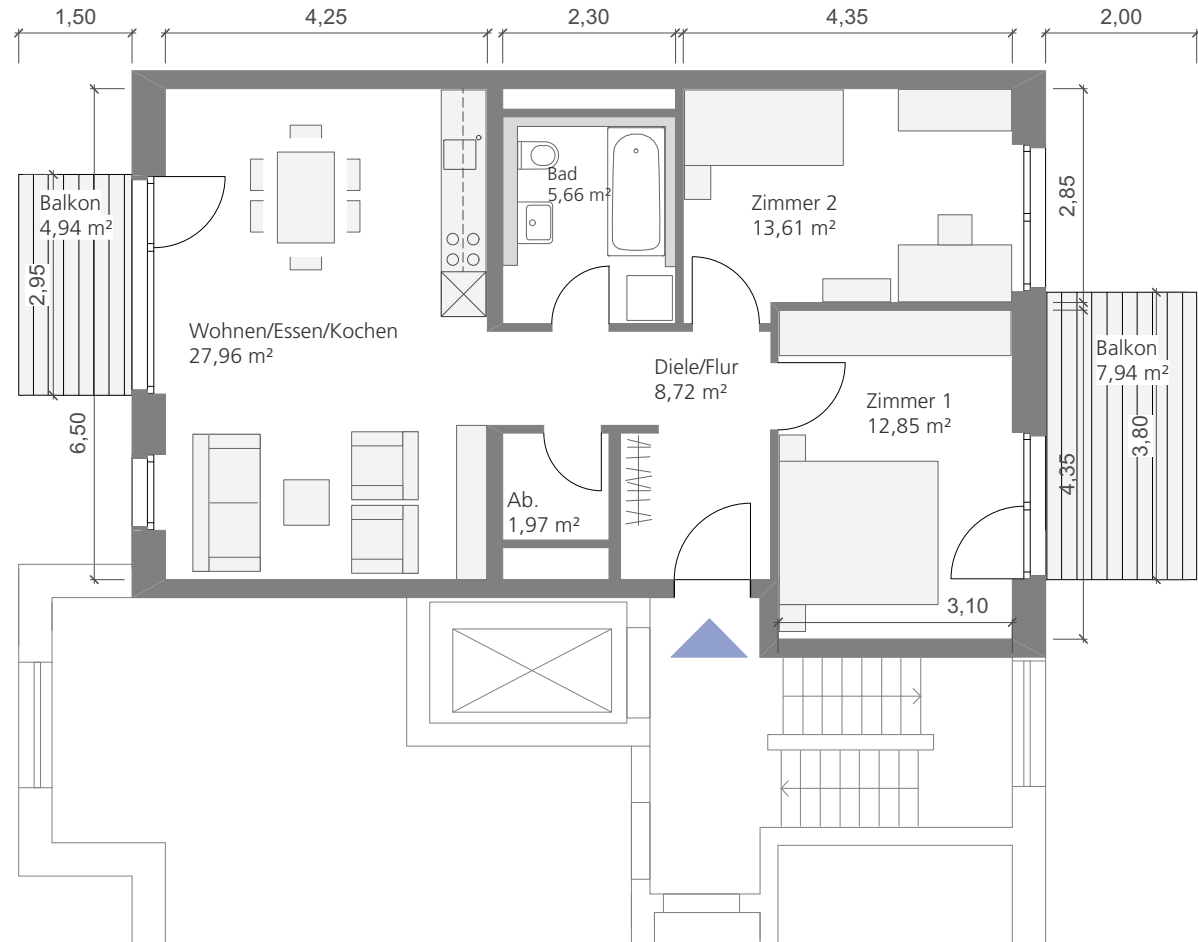
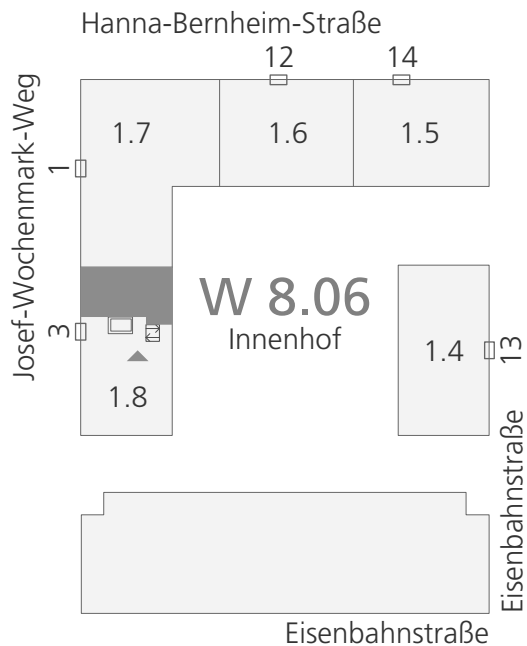
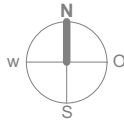
Wohnen/Essen/Kochen	ca. 27,96 m ²
Bad	ca. 5,66 m ²
Zimmer 1	ca. 12,85 m ²
Zimmer 2	ca. 13,61 m ²
Diele/Flur	ca. 8,72 m ²
Abstellraum	ca. 1,97 m ²
Balkon (Faktor 0,25)	ca. 1,99 m ²
Balkon (Faktor 0,25)	ca. 1,24 m ²

■ Geförderte Wohnung

□ Barrierefreie Wohnung

Alle Maße sind Circa-Maße

Maßstab 1:100



Terrassen-/ Balkonflächen sind mit 25% in der Wohnfläche berücksichtigt, Loggien sind mit 50% angerechnet. Die Wohnung ist mit einer Einbauküche ausgestattet, Konditionen gem. Mietvertrag. Die im Grundriss dargestellten Möbel sind ein Einrichtungsvorschlag und werden nicht mit vermietet.

4-Zimmer-Wohnung

Nr. 1.8.08 - 2.OG

ca. 90,36 m² Wohnfläche

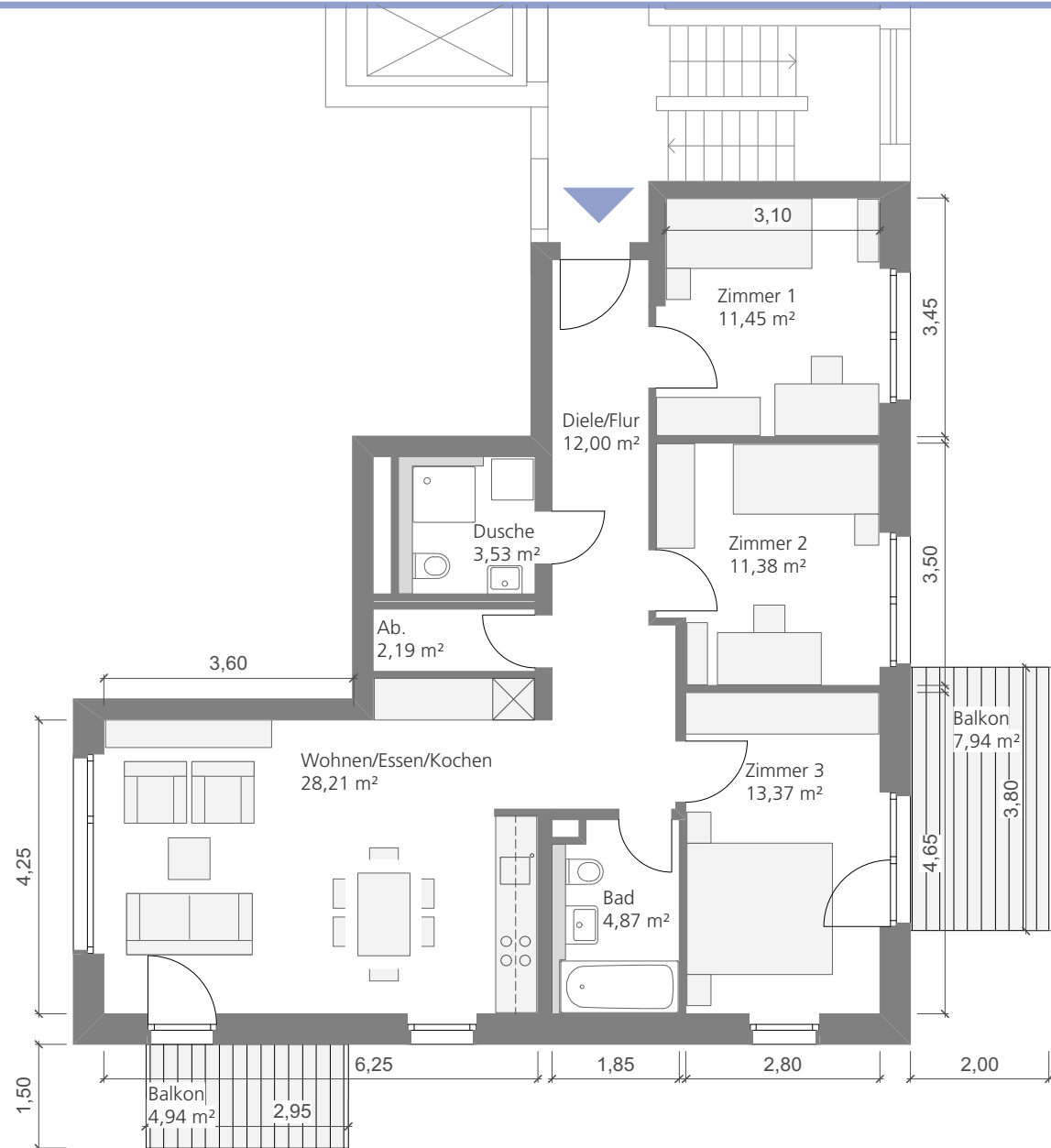
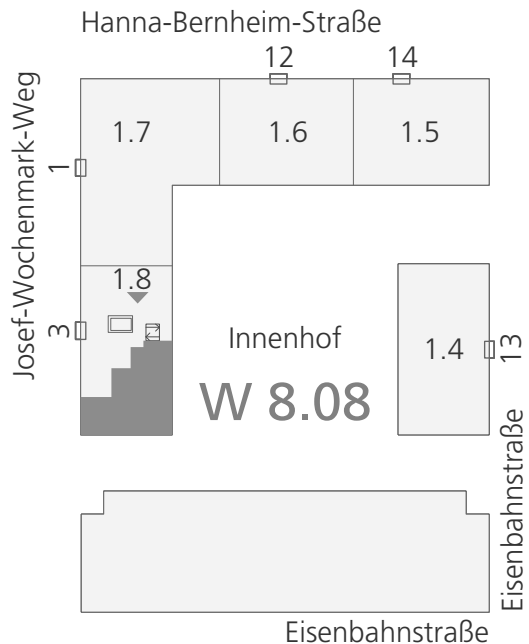
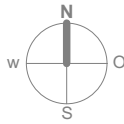
Wohnen/Essen/Kochen	ca. 28,34 m ²
Bad	ca. 4,87 m ²
Dusche	ca. 3,53 m ²
Zimmer 1	ca. 11,45 m ²
Zimmer 2	ca. 11,38 m ²
Zimmer 3	ca. 13,37 m ²
Diele/Flur	ca. 12,00 m ²
Abstellraum	ca. 2,19 m ²
Balkon (Faktor 0,25)	ca. 1,99 m ²
Balkon (Faktor 0,25)	ca. 1,24 m ²

■ Geförderte Wohnung

□ Barrierefreie Wohnung

Alle Maße sind Circa-Maße

Maßstab 1:100



Terrassen-/ Balkonflächen sind mit 25% in der Wohnfläche berücksichtigt, Loggien sind mit 50% angerechnet. Die Wohnung ist mit einer Einbauküche ausgestattet, Konditionen gem. Mietvertrag. Die im Grundriss dargestellten Möbel sind ein Einrichtungsvorschlag und werden nicht mit vermietet.

3-Zimmer-Wohnung

Nr. 1.8.09 - 3.OG

ca. 73,99 m² Wohnfläche

Wohnen/Essen/Kochen

Bad

Zimmer 1

Zimmer 2

Diele/Flur

Abstellraum

Balkon (Faktor 0,25)

Balkon (Faktor 0,25)

■ Geförderte
Wohnung

□ Barrierefreie
Wohnung

ca. 27,96 m²

ca. 5,66 m²

ca. 12,85 m²

ca. 13,61 m²

ca. 8,72 m²

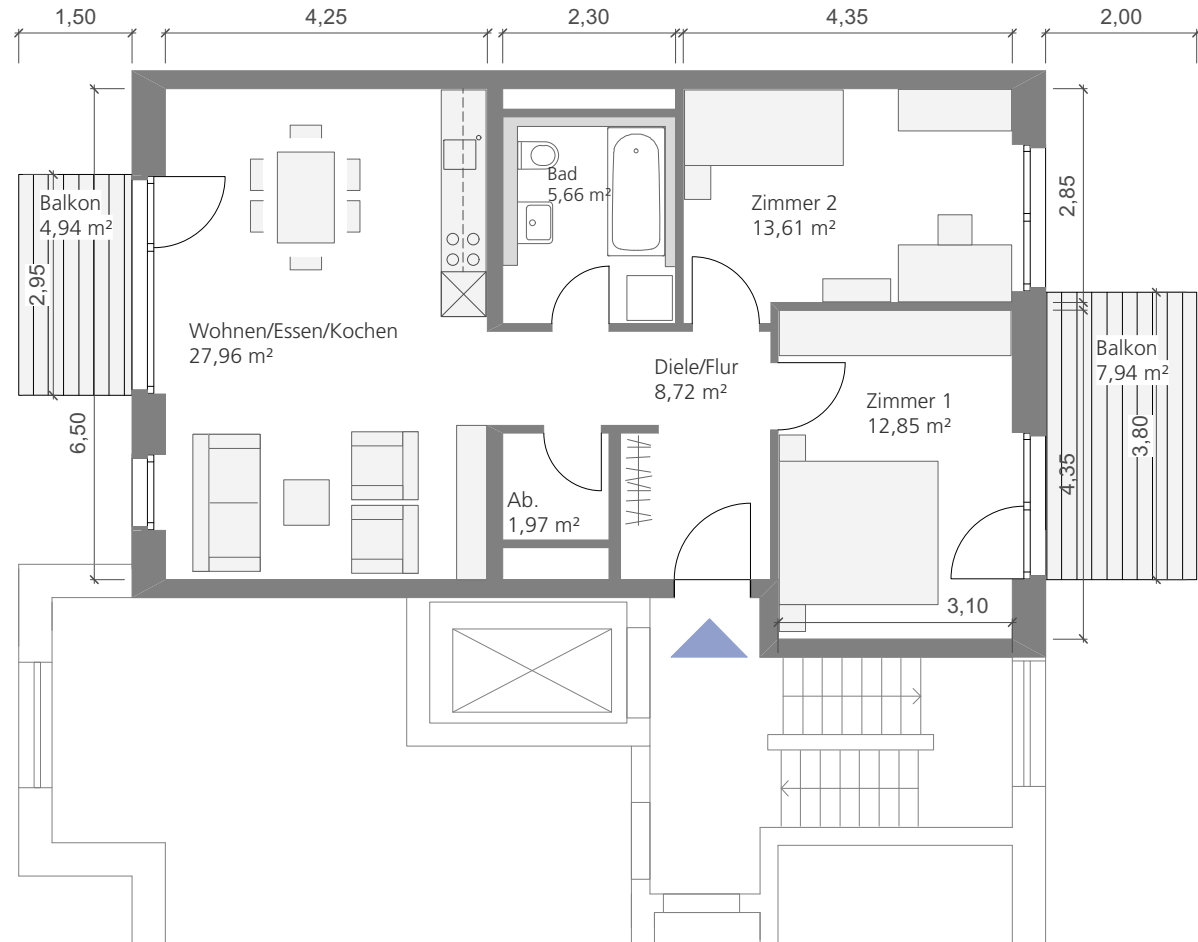
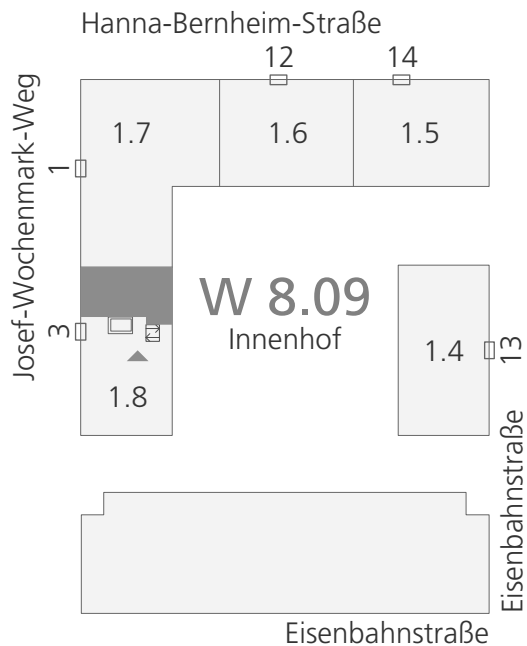
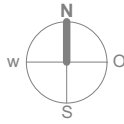
ca. 1,97 m²

ca. 1,99 m²

ca. 1,24 m²

Alle Maße sind Circa-Maße

Maßstab 1:100



Terrassen-/ Balkonflächen sind mit 25% in der Wohnfläche berücksichtigt, Loggien sind mit 50% angerechnet. Die Wohnung ist mit einer Einbauküche ausgestattet, Konditionen gem. Mietvertrag. Die im Grundriss dargestellten Möbel sind ein Einrichtungsvorschlag und werden nicht mit vermietet.

Stand: 24.11.2017, pro.b architektur